



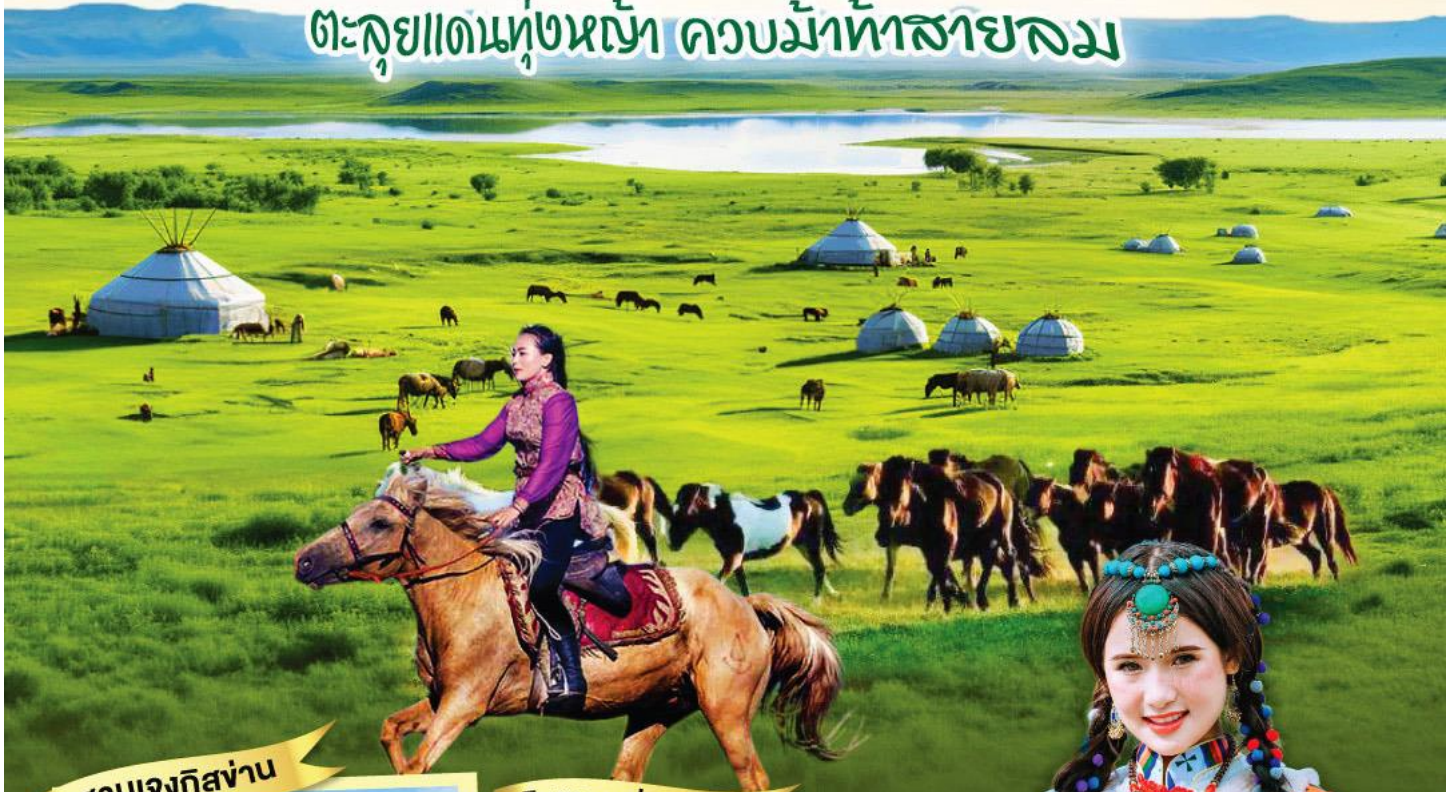
No.11/07615

vietjetair.com

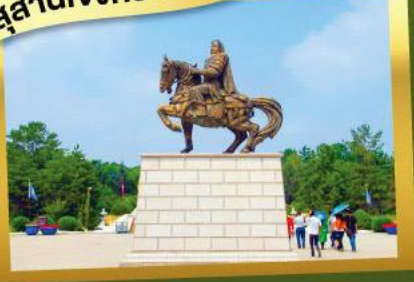
6วัน5คืน

# บินตรงแอร์คอส มองโกเลียใน

## ตะลุยแดนทุ่งหญ้า คอบม้าทำสายลม



สุสานเจงกิสข่าน



เนินทรายสีงาชาวาน



วัดต้าเจา



เริ่มต้น

# 19,900

19-24 เม.ย. 69	19,900	31 พ.ค.-05 มิ.ย. 69	22,900
24-29 เม.ย. 69	19,900	05-10 มิ.ย. 69	21,900
03-08 พ.ค. 69	19,900	14-19 มิ.ย. 69	21,900
08-13 พ.ค. 69	19,900	19-24 มิ.ย. 69	21,900
22-27 พ.ค. 69	22,900	28 มิ.ย.-03 ก.ค. 69	21,900

- ปลดปล่อยใจให้เป็นอิสระ... ณ ทุ่งหญ้าแอร์คอส สวมชุดมองโกล
- ฟังเสียงทรายกระซิบ... ณ เนินทรายสีงาชาวาน
- ใช้อูชมทะเลทรายที่กว้างใหญ่สุดสายตา "The Legend"
- สัมผัสความยิ่งใหญ่... สักการะ "สุสานเจงกิสข่าน" มหาบุรุษผู้พิชิตโลก
- เสริมสิริมงคล... ณ อารามต้าเจา และวัดพระ-มหาเมียนูนิ

GO1DSN-VZ001



# บินตรงแอร์ดอส มองโกเลียใน

## ตะลุยแดนทุ่งหญ้า ควบม้าทำสายลม

### 6 วัน 5 คืน โดยสายการบิน ไทย เวียดนาม (VZ)

	โปรแกรมเดินทาง	เช้า	เที่ยง	ค่ำ	โรงแรมที่พัก
1	กรุงเทพ(สนามบินสุวรรณภูมิ) – แอร์ดอส(สนามบินเออร์ดอสเออร์จิน) (VZ3534 : 16.20-22.00)			✈	HOLIDAY INN EXPRESS ORDOS หรือเทียบเท่าระดับ 4 ดาว ** มาตรฐานประเทศจีน **
2	เออร์ดอส – ทุ่งหญ้าเออร์ดอส - กิจกรรมแบบชาวมองโกล (ถ่ายรูปกับน้องแกะ - สวมชุดมองโกล - กิจกรรมงานเลี้ยงรอบกองไฟ) <b>OPTIONAL SHOW : กิจกรรมทุ่งหญ้า</b>	☉	☉	☉	MONGOLIC YURT หรือเทียบเท่าที่กระจ่าง มองโกลแบบทันสมัย ** มาตรฐานประเทศจีน **
3	โซฮอต – ศูนย์แสดงสินค้าผลิตภัณฑ์โคนมเหมิงเลียง – สุสานหวังเจาจวิน – อารามต้าเจา – เมืองต้าลาจี (เขตเมืองดาลัต แบนเนอร์ )	☉	☉	☉	ZHENJIN INTERNATIONAL HOTEL หรือเทียบเท่าระดับ 4 ดาว ** มาตรฐานประเทศจีน **
4	เมืองต้าลาจี (เขตเมืองดาลัต แบนเนอร์ ) - เนินทรายเสียงชวาน (รวมกระเช้า + ผ้าห่มรองเท้า) - ชี้อูร์ซุมทะเลทราย - งานจิตกรรมทราย - แอร์ดอส <b>OPTIONAL TOUR : เกาะเย่วซา (เกาะทรายเทพธิดา)</b>	☉	☉	☉	HOLIDAY INN EXPRESS ORDOS หรือเทียบเท่าระดับ 4 ดาว ** มาตรฐานประเทศจีน **
5	ศูนย์ผลิตภัณฑ์เส้นใยขนอูฐ - อารามชือหนี - สวนวัฒนธรรมมองโกลหยวนหลิว - วัดพระมหามัณเฑียร - เมืองใหม่คังปาสือ	☉	☉	☉	HOLIDAY INN EXPRESS ORDOS หรือเทียบเท่าระดับ 4 ดาว ** มาตรฐานประเทศจีน **
6	สุสานเจงกิสข่าน - ถนนคนเดินเออร์ดอส - แอร์ดอส (สนามบินเออร์ดอสเออร์จิน) - กรุงเทพ(สนามบินสุวรรณภูมิ) (VZ3535 : 22.50-02.50+1)	☉	☉	✈	

รายการทัวร์ข้างต้นอาจมีการปรับเปลี่ยนเพื่อความเหมาะสม โดยคำนึงถึงผลประโยชน์ของลูกค้าเป็นสำคัญ

**โปรแกรมทัวร์ มีเข้าร้านช้อปปิ้ง 2 ร้าน (ผลิตภัณฑ์โคนมและผลิตภัณฑ์อูฐ)**

**หากท่านไม่ต้องต้องการเข้าร้านช้อปปิ้ง ขออนุญาตเก็บค่าใช้จ่ายเพิ่มท่านละ 1,000 หยวน หรือ 5,000 บาท**

กรณีที่ท่านเดินทางจากต่างจังหวัด ค่าใช้จ่ายในการเดินทางเช่น ตัวเรื่องบิน รถไฟ รถทัวร์ ที่พัก ไม่ได้อยู่ในรายการทัวร์ ดังนั้นทางบริษัทจะไม่รับผิดชอบค่าใช้จ่ายในส่วนนี้ ในกรณีที่เที่ยวบินมีการเปลี่ยนแปลง อันเนื่องมาจาก สายการบินเปลี่ยนแปลง เวลาบิน เที่ยวบิน ยกเลิกเที่ยวบิน หรือสาเหตุสุวิสัยอื่นๆ

วันเดินทาง	ผู้ใหญ่พัก 2-3 ท่าน ท่านละ	พักเดี่ยว เพิ่มท่านละ
19 – 24 เม.ย. 69	19,900 .-	6,000.-
24 – 29 เม.ย. 69	19,900 .-	6,000.-
03 – 08 พ.ค. 69	19,900 .-	6,000.-
08 – 13 พ.ค. 69	19,900 .-	6,000.-
22 – 27 พ.ค. 69	22,900 .-	6,000.-
31 พ.ค. – 5 มิ.ย. 69	22,900 .-	6,000.-
05 – 10 มิ.ย. 69	21,900 .-	6,000.-
14 – 19 มิ.ย. 69	21,900 .-	6,000.-
19 – 24 มิ.ย. 69	21,900 .-	6,000.-
28 มิ.ย. – 3 ก.ค. 69	21,900 .-	6,000.-

**ราคาทัวร์ข้างต้นยังไม่รวมค่าทิปมัคคุเทศน์ท้องถิ่นและคนขับรถ 2,000 บาท/ท่าน/ทริป**

**\*\* ทารก (อายุไม่เกิน 2 ขวบ) ท่านละ 11,900 .-\*\***

**โปรแกรมทัวร์ มีเข้าร้านช้อปปิ้ง 2 ร้าน (ผลิตภัณฑ์โคนมและผลิตภัณฑ์อูฐ)**

**หากท่านไม่ต้องต้องการเข้าร้านช้อปปิ้ง ขออนุญาตเก็บค่าใช้จ่ายเพิ่มท่านละ 1,000 หยวน หรือ 5,000 บาท**

กรณีที่ท่านเดินทางจากต่างจังหวัด ค่าใช้จ่ายในการเดินทางเช่น ตัวเรื่องบิน รถไฟ รถทัวร์ ที่พัก ไม่ได้อยู่ในรายการทัวร์ ดังนั้นทางบริษัทจะไม่รับผิดชอบค่าใช้จ่ายในส่วนนี้ ในกรณีที่เที่ยวบินมีการเปลี่ยนแปลง อันเนื่องมาจาก สายการบินเปลี่ยนแปลงเวลาบิน เที่ยวบิน ยกเลิกเที่ยวบิน หรือสาเหตุสุวิสัยอื่นๆ



วันแรก กรุงเทพฯ(สนามบินสุวรรณภูมิ) – เออร์โดส(สนามบินเออร์โดสเออร์จิน) (VZ3534 : 16.20-22.00)

13.00 น. พร้อมกันที่ **สนามบินสุวรรณภูมิ** อาคารผู้โดยสารระหว่างประเทศ ชั้น 4 ประตู 10 เคาน์เตอร์สายการบิน **ไทยเวียตเจ็ต (VZ)** โดยมีเจ้าหน้าที่บริษัทคอยให้การต้อนรับและอำนวยความสะดวกตรวจเช็คสัมภาระและเอกสารการเดินทางให้กับทุกท่าน

อัตราค่าบริการรวมน้ำหนักสัมภาระโหลดใต้ท้องเครื่อง 20 กิโลกรัม (ท่านละ 1 ใบ) สำหรับในส่วนของการจัดที่นั่ง เนื่องจากเป็นตั๋วกรุ๊ปแบบเช่าเหมาลำ ระบบของสายการบินจะเป็นผู้จัดสรรที่นั่ง ณ วันเช็คอิน ซึ่งทางบริษัทฯ ไม่สามารถล็อกที่นั่งล่วงหน้าได้ หากท่านต้องการเลือกที่นั่ง สามารถสอบถามและชำระค่าบริการเพิ่มเติมได้ที่เคาน์เตอร์เช็คอินในวันเดินทาง



16.20 น. ออกเดินทางจาก **สนามบินสุวรรณภูมิ** สู่ท่าอากาศยานนานาชาติเออร์โดสเออร์จิน เขตปกครองตนเองมอโกเลียใน โดย สายการบิน **ไทยเวียตเจ็ต (VZ)** เที่ยวบินที่ **VZ3534 (ไม่มีอาหารบริการอาหารบนเครื่อง)**

22.00 น. เดินทางถึง **ท่าอากาศยานนานาชาติเออร์โดสเออร์จิน เขตปกครองตนเองมอโกเลียใน** ยินดีต้อนรับทุกท่านสู่ เมืองออร์โดส จุดเริ่มต้นการเดินทางอันน่าตื่นตาตื่นใจ สู่ใจกลางดินแดนแห่งประวัติศาสตร์และอารยธรรมมองโกลอันยิ่งใหญ่ ชื่อ "ออร์โดส" ในภาษามองโกลมีความหมายอันทรงพลังว่า "หมู่พระราชวังอันมากมาย" ซึ่งบ่งบอกถึงความรุ่งเรืองและมรดกทางวัฒนธรรมอันล้ำค่าที่สั่งสมมานับพันปี ที่นี่คือประตูบานแรกที่จะเปิดประสบการณ์ให้ท่านได้สัมผัสถึงจิตวิญญาณของชนเผ่าเร่ร่อน และความภาคภูมิใจในประเพณีมองโกลโบราณที่ยังคงหายใจอยู่

จากนั้นนำท่านเดินทางเข้าสู่ที่พัก

ที่พัก **HOLIDAY INN EXPRESS ORDOS หรือเทียบเท่าระดับ 4 ดาว (มาตรฐานประเทศจีน)**

วันที่สอง เออร์โดส – ทุ่งหญ้าเออร์โดส - กิจกรรมแบบชาวมองโกล (สวมชุดมองโกล - กิจกรรมงานเลี้ยงรอบกองไฟ)

**OPTIONAL SHOW : กิจกรรมสันตนาการ ณ ทุ่งหญ้าเออร์โดส**

เช้า รับประทานอาหารเช้า ณ ห้องอาหารโรงแรม (มื้อที่ 1)



นำท่านเดินทางสู่ **ทุ่งหญ้าเออร์ดอส** (ระยะทาง 127 กม. ใช้เวลาเดินทางประมาณ 3 ชั่วโมง) ก้าวเข้าสู่โลกของ "นักรบแห่งทุ่งหญ้า" ที่ทุ่งหญ้าเออร์ดอส ผืนแผ่นดินกว้างใหญ่ไพศาล 1.6 หมื่นไร่ ทุ่งหญ้าเออร์ดอสตั้งอยู่ท่ามกลางเนินเขาลูกคลื่นที่เป็นไปหลายสิบล้านไร่ รวบรวมผืนผ้าเขียวขจีที่ไม่มีที่สิ้นสุด การจัดวางเต็นท์มองไกล 399 หลังรอบๆ เต็นท์ทองคำหลวง 2 หลัง สร้างผังแบบ "นกอินทรีกางปีก" ที่สวยงามและสมมาตร ภูมิอากาศที่แห้งแล้งสร้างท้องฟ้าใสราวกับใบหน้าของเทพเจ้า ทำให้ทุกช่วงเวลาที่นี่เต็มไปด้วยแสงแดด อ่อนอบอุ่นและลมเซาะๆ ที่พัดผ่านใบหญ้าอย่างอ่อนโยน กิจกรรมต่างๆ ที่นี้จะทำให้ท่านได้สัมผัสทั้งความตื่นเต้นและความสงบ การขับรถ Go-Kart บนทุ่งหญ้าจะให้ความรู้สึกของความเร็วท่ามกลางธรรมชาติ การยิงธนูแบบมองไกลจะช่วยให้คุณฝึกทักษะของนักรบโบราณ การแข่งม้านานาชาติจะให้คุณสัมผัสความเร็วแห่งสายลม และการเล่นสกีหญ้าจะเป็นประสบการณ์ใหม่ที่ไม่เคยลองมาก่อน

(หมายเหตุ รายการทัวร์ไม่รวมค่ากิจกรรมดังกล่าวข้างต้น ไม่ว่าจะเป็น การขับรถโกคาร์ท การยิงธนูมองไกล การขี่ม้า โดยหากท่านสนใจสามารถสอบถามราคาเพิ่มเติมได้ที่หัวหน้าทัวร์หรือไกด์ท้องถิ่น)



กลางวัน **รับประทานอาหารกลางวัน ณ ภัตตาคาร (มื้อที่ 2)**

บ่าย นำท่านเข้าร่วมกิจกรรม **สวมชุดแบบมองไกล** สัมผัสพลังแห่งบรรพบุรุษ สวมเสื้อคลุมแบบดั้งเดิมที่มีสีสันสดใส ปักลวดลายอันประณีต คุณจะสัมผัสได้ถึงพลังแห่งบรรพบุรุษที่เคยปกครองดินแดนครึ่งโลก การสวมหมวกขนสัตว์ ผูกสายรัดเอว พร้อมเครื่องประดับเงินแท้ที่ส่องแสงระยิบระยับ จะทำให้ท่านเหมือนกลายเป็นนักรบแห่งทุ่งหญ้า พร้อมเครื่องประดับเงินแท้ที่ส่องแสงระยิบระยับ ของชนเผ่าที่เคยปกครองดินแดนครึ่งโลก เมื่อคุณยืนท่ามกลางทุ่งหญ้าไร้ขอบเขต



### OPTIONAL SHOW : กิจกรรมสันตนาการ ณ ทุ่งหญ้าเออร์ดอส ราคาท่านละ 380 หยวน

นอกจากวัฒนธรรมอันเข้มข้น ทุ่งหญ้าแห่งนี้ยังเป็น "สนามเด็กเล่นธรรมชาติ" ขนาดใหญ่ ที่รวบรวมกิจกรรมความสนุกไว้อย่างครบครัน ให้ท่านได้ปลดปล่อยความสนุกท่ามกลางสายลมและแสงแดด (เลือกเล่นได้ตามอัธยาศัย)

- ทำความเร็วบนเนินหญ้า: สนุกสุดเหวี่ยงไปกับ "สไลด์หญ้า" ไถลงจากเนินสูงปะทะสายลมเย็น
- ชมวิวซิลล์ๆ: นั่ง "รถไฟทุ่งหญ้า" ลัดเลาะชมความงามของทุ่งหญ้าในมุมกว้างแบบไม่ต้องเดินให้เหนื่อย
- ประลองความมันส์: ย้อนวัยไปกับ "รถบีเอ็มพี" หรือชิง "รถโกคาร์ท" กลางทุ่งกว้าง
- กีฬาทำทาย: ประลองความแม่นยำกับ "กอล์ฟทุ่งหญ้า", "โบว์ลิ่งหญ้า", หรือฝึกสมาธิกับ "การยิงธนูในร่ม" และ "โยนธนูลงโถ"
- มุมน่ารักสัมผัสสัตว์: เพลิดเพลินไปกับความไร้เดียงสาในกิจกรรม "ให้อาหารลูกแกะ" หรือร่วมเชียร์ความสนุกใน "การแข่งขันจับแกะ"
- ยิ่งธนูแบบมองไกล: ทดสอบความแม่นยำของท่านกับกิจกรรมยิงธนู ซึ่งเป็นทักษะสำคัญของชาวมองโกลมาแต่โบราณ

**ขอความกรุณาซื้ออุปกรณ์เพิ่มเติมผ่านไกด์หรือหัวหน้าทัวร์เท่านั้น เพื่อความสะดวกในการจัดการและความปลอดภัยของท่าน หากมีการซื้ออุปกรณ์นอกเหนือจากที่กำหนด ทางบริษัทขอเรียนว่าอาจไม่สามารถรับผิดชอบในกรณีที่เกิดอุบัติเหตุหรือเหตุการณ์อื่นๆ ที่อยู่นอกเหนือข้อตกลงได้**

คำ

**รับประกันอาหารค่ำ ณ ภัตตาคาร (มื้อที่ 3) ลิ้มรสเนื้อแกะต้มน้ำแข็ง**

ลิ้มลองรสชาติความนุ่มละมุนด้วยกรรมวิธีพิเศษ โดยการใช้น้ำแข็งในการต้มเนื้อแกะแทนน้ำเปล่า ซึ่งจะช่วยให้น้ำแกงมีความสดใหม่ นุ่มเต่ง และรสชาติดีกว่าการปรุงแบบทั่วไป (สำหรับท่านที่ไม่รับประกันเนื้อแกะหรือเนื้อวัว ทางภัตตาคารมีบริการ "เนื้อหมู" ทดแทน)



นำท่านเดินทางสู่ **กิจกรรมงานเลียงรอบกองไฟ** เมื่อดวงอาทิตย์ลับขอบฟ้าและดาวเริ่มเผยโฉม ความมหัศจรรย์แห่งทุ่งหญ้าจะเริ่มต้นขึ้น "อูร์ติน ดู" จะดังก้องไปทั่วทุ่งหญ้า ด้วยเสียงร้องยาวเหยียดที่เล่าเรื่องราวของลมและท้องฟ้าอันไร้ขีดจำกัด พิธีรีดนมม้าและการตีมโหรี เครื่องตีแบบดั้งเดิม จะถูกนำเสนอพร้อมคำอวยพรแห่งความเป็นสิริมงคล ชมการร้องรำแบบมองโกลจะพาคุณหมุนวนตามจังหวะดนตรีแห่งทุ่งหญ้า ท่ามกลางบรรยากาศที่อบอุ่นและเต็มไปด้วยมิตรภาพ งานเลียง "จาหมา" หรืองานเลียงราชสำนักมองโกล ได้แสงไฟจากกองไฟและดวงดาวนับล้าน พร้อมเสียงหัวเราะและเรื่องเล่าของนักรบโบราณที่จะทำให้คุณรู้สึกเหมือนได้กลับบ้านสู่รากเหง้าของมนุษยชาติ

จากนั้นนำท่านเดินทางเข้าสู่ที่พัก

ที่พัก

**MONGOLIC LUXURY YURT หรือเตียบเต่า (ที่พักสไตล์มองโกล พร้อมห้องน้ำในตัวและสิ่งอำนวยความสะดวกครบครัน)**

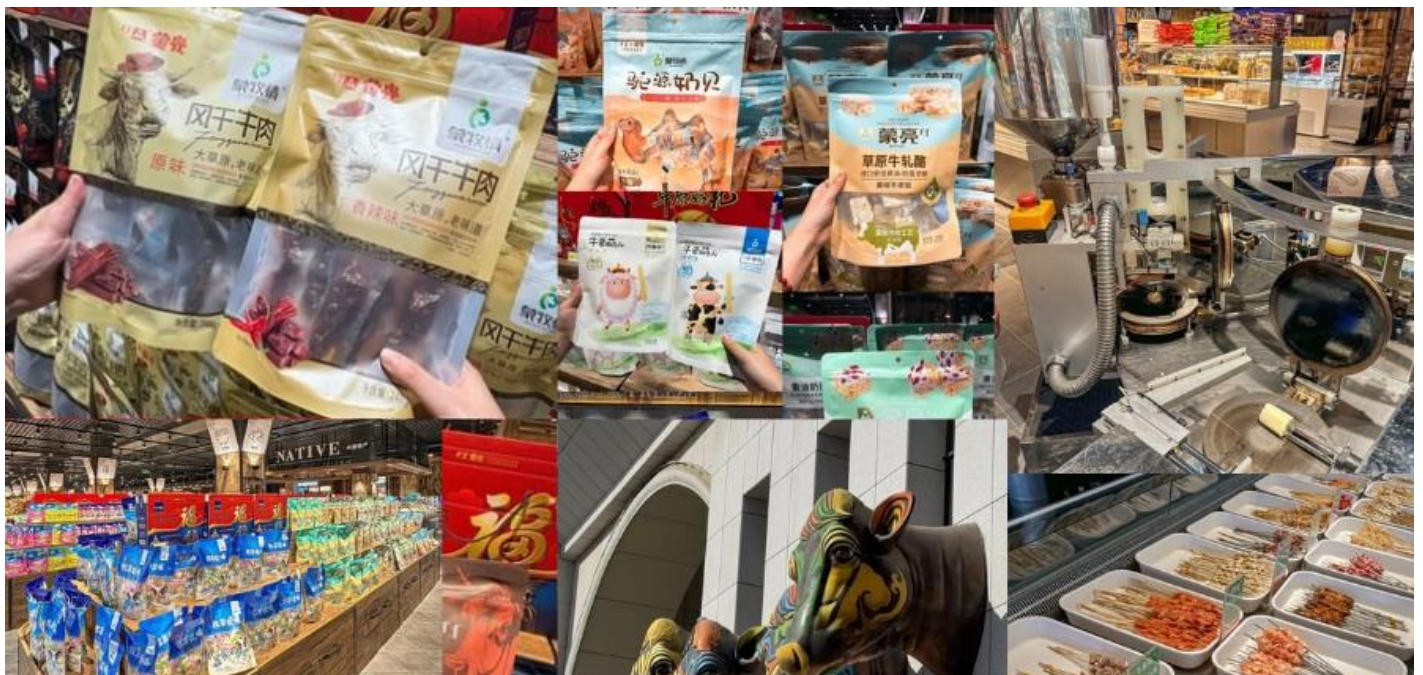
สัมผัสชีวิตในกระโจม ที่พักอาศัยแบบดั้งเดิมของชาวมองโกล เรียนรู้การใช้ชีวิตที่กลมกลืนกับธรรมชาติ ผสมผสานเสน่ห์ของที่อยู่อาศัยแบบดั้งเดิมเข้ากับความสะดวกสบายอย่างลงตัว



วันที่สาม โฮฮอต - ศูนย์แสดงสินค้าผลิตภัณฑ์โคนมเหมิงเลียง- สุสานห้วงเจาจวิน - อารามต้าเจา - เมืองต้าลาฉี (เขตเมืองดาลัต แบนเนอร์)

เช้า รับประทานอาหารเช้า ณ ห้องอาหารของโรงแรม (มื้อที่ 4)

นำท่านเดินทางสู่ โฮฮอต (ระยะทาง 371 ก.ม. ใช้เวลาเดินทางประมาณ 4 ชั่วโมง) เมืองหลวงอันเปี่ยมด้วยชีวิตชีวาและมนต์เสน่ห์แห่งเขตปกครองตนเองมองโกเลียใน ชื่อ "โฮฮอต" ในภาษามองโกล (ᠬᠣᠬᠣᠲᠤ) มีความหมายอันไพเราะว่า "นครสี่คราม" ซึ่งสะท้อนถึงความรู้สึกเป็นมิตร ความเรียบง่าย และความหวัง แจก เช่นท้องฟ้าสี่ครามอันกว้างใหญ่ที่โอบอุ้มดินแดนแห่งนี้



นำท่านเดินทางสู่ **ศูนย์แสดงสินค้าผลิตภัณฑ์โคนมเหมิงเลียง** ศูนย์รวมวัฒนธรรมมองโกล ขนาดใหญ่และมีเอกลักษณ์โดดเด่นที่สุดแห่งหนึ่งในภูมิภาค ที่ซึ่งท่านจะได้ทั้งช้อปปิ้งสินค้าพื้นเมืองคุณภาพเยี่ยม ลิ้มลองอาหารมองโกลเลิศรส และเรียนรู้วัฒนธรรมทุ่งหญ้าอันน่าทึ่ง ทั้งหมดนี้ครบจบในที่เดียว พบกับผลิตภัณฑ์กว่าหนึ่งหมื่นรายการ! ไม่ว่าจะเป็น: งานฝีมือที่ได้รับแรงบันดาลใจจากวัฒนธรรมมองโกลอันล้ำลึก เช่น มีดมองโกลอันเลื่องชื่อ, เครื่องใช้และภาชนะลวดลายสวยงาม, เครื่องดนตรีพื้นเมือง, ผลิตภัณฑ์จากเขาสัตว์และของตกแต่งบ้านที่มีเอกลักษณ์ สินค้าเครื่องหนังมองโกลแท้ๆ ที่ขึ้นชื่อเรื่องความทนทานและดีไซน์เฉพาะตัว เสื้อผ้าและเครื่องแต่งกายพื้นเมือง และอาหารมองโกลขึ้นชื่อ: ขนมน นม เนย และผลิตภัณฑ์อาหารแปรรูปจากทุ่งหญ้า เหมาะสำหรับซื้อเป็นของขวัญหรือลิ้มลองด้วยตัวเอง ทั้งยังมีของที่ระลึกและของขวัญ หลากหลายให้ท่านได้เลือกสรรเพื่อเป็นความทรงจำจากการมาเยือนมองโกลเสียใน

**กลางวัน**      **รับประทานอาหารกลางวัน ณ ภัตตาคาร (มื้อที่ 5)**



**บ่าย**      นำท่านออกเดินทางสู่สถานที่แห่งหนึ่งที่ยืนหยัดเป็นประจักษ์พยานแห่งหน้าประวัติศาสตร์อันสำคัญ และเป็นสัญลักษณ์แห่งมิตรภาพอันยั่งยืนระหว่างสองชนชาติ นั่นคือ **สุสานหวังเจาจวิน** อนุสรณ์สถานของ หวังเจาจวิน หนึ่งในสี่สตรีผู้เลอโฉมที่สุดในประวัติศาสตร์จีน หญิงสาวสามัญชนผู้มีความงามเป็นเลิศ ได้อาสาเดินทางไกลออกนอกด่านไปแต่งงานกับ "ฉานหยู" ผู้นำของชนเผ่าชงหนู การตัดสินใจอันกล้าหาญของเธอครั้งนี้ ไม่เพียงแต่ยุติสงครามและความขัดแย้งระหว่างราชวงศ์ฮั่นและชนเผ่าชงหนู แต่ยังเป็นการเปิดศักราชใหม่แห่งความสัมพันธ์ฉันมิตร การแลกเปลี่ยนวัฒนธรรม และความสงบสุขที่ยาวนานเกือบครึ่งศตวรรษระหว่างสองแผ่นดิน ทั้งยังมีตำนานเล่าขานว่า ในขณะที่ทุ่งหญ้าโดยรอบจะแห้งเหี่ยวในยามฤดูใบไม้ร่วงและฤดูหนาว แต่ผืนหญ้าบนสุสานของหวังเจาจวินกลับยังคงเขียวชอุ่มอยู่เสมอ ราวกับว่าจิตวิญญาณแห่งความดีงามและความปรารถนาในสันติภาพของเธอยังคงหล่อเลี้ยงผืนดินแห่งนี้ มอบชีวิตชีวาและความหวังไม่รู้จบ จึงเป็นที่มาของชื่อ "ชิงจิ่ง" หรือ "สุสานเขียวขจี"



นำท่านเดินทางสู่ **วัดต้าเจา** อารามหลวงแห่งนิกายเกลุกปะ (นิกายหมวกเหลือง) ของพระพุทธศาสนา นิกายวัชรยานแบบทิเบตที่เก่าแก่และมีอิทธิพลอย่างสูงในเขตมองโกเลียใน รู้จักกันอย่างกว้างขวางที่สุดคือ วัดพระเงิน อันเนื่องมาจากพระพุทธรูปเงินอันงดงามที่ประดิษฐานอยู่ภายใน อารามถูกสร้างขึ้นในปี ค.ศ. 1579 โดยอัลตันข่าน ผู้นำชนเผ่าตูเมตมองโกลผู้ยิ่งใหญ่ในสมัยราชวงศ์หมิง ทำให้วัดแห่งนี้เป็นอาราม นิกายหมวกเหลืองแห่งแรกที่สูงขึ้น ความศักดิ์สิทธิ์ของวัดต้าเจาได้รับการยกย่องถึงขั้นที่จักรพรรดิคังซี เคยเสด็จมาประทับอยู่หลายวัน เพื่อเป็นการแสดงความเคารพต่อองค์จักรพรรดิ ทางวัดจึงได้ยกเลิก ประเพณีการสืบทอดตำแหน่งเจ้าอาวาสโดยการกลับชาติมาเกิดของพระพุทธเจ้าที่มีชีวิต ซึ่งเป็นลักษณะ พิเศษที่หาได้ยากในวัดมองโกลอื่นๆ และแม้จะเป็นวัดในนิกายทิเบต แต่การจัดวางผังโดยรวมของวัดกลับ ใช้รูปแบบของวัดจีน (ฮั่น) แบบดั้งเดิม ณ ประตูทางเข้าวัด ท่านจะพบกับแผ่นป้ายชื่อเสียงนี้ ซึ่งมีตำนาน เล่าขานว่าจักรพรรดิคังซีเมื่อครั้งเสด็จกลับจากศึกสงคราม ม้าทรงของพระองค์ได้กระที่บก็ลงบนพื้นจน เกิดเป็นน้ำพุใสสะอาดขึ้นมาเลยทีเดียว

นำท่านเดินทางสู่ **เมืองต้าลาฉี** (ระยะทาง 120 ก.ม. ใช้เวลาเดินทางประมาณ 2.5 ชั่วโมง) หรือที่ชาวมองโกล เรียกว่า "ต้าลาเท่อ" ซึ่งเป็นเขตปกครองระดับอำเภอ (แบนเนอร์) อันมีเอกลักษณ์ ทาง ตะวันออกเฉียงเหนือของเมืองออร์ดอส ทอดตัวอยู่ริมฝั่งทิศใต้ของแม่น้ำเหลือง และเป็นส่วนหนึ่งของที่ราบสูงออร์ดอสอันกว้างใหญ่ "ต้าลาเท่อ" ในภาษามองโกลนั้นมีความหมายที่หลากหลาย บ้างก็ว่ามาจาก ประเพณีโบราณ หรืออีกนัยหนึ่งคือการแผลงมาจากคำว่า "ถ่าลาเท่อ" ซึ่งแปลว่า "ที่ราบ" อันสะท้อนถึง ลักษณะทางภูมิศาสตร์ของดินแดนแห่งนี้ได้อย่างชัดเจน

**คำ** รับประทานอาหารค่ำ ณ ภัตตาคาร **(มื้อที่ 6)**

จากนั้นนำท่านเดินทางเข้าสู่ที่พัก

**ที่พัก** **ZHENJIN INTERNATIONAL หรือเทียบเท่าระดับ 4 ดาว (มาตรฐานประเทศจีน)**

วันที่สี่

เมืองตาลาฉี (เขตเมืองดาลัต แบนเนอร์) - เนินทรายเสียงซาวาน (รวมกระเช้า + ผ้าห่มรองเท้า) - ซ็องซู  
ชมทะเลทราย - เออร์ดอส**OPTIONAL TOUR : เกาะเยว่ซา (เกาะทรายหตุหรย์)**

เช้า

รับประทานอาหารเช้า ณ ห้องอาหารของโรงแรม (วันที่ 7)



นำท่านเดินทางสู่ **เนินทรายเสียงซาวาน** เตรียมตัวให้พร้อมสำหรับการผจญภัยในดินแดนมหัศจรรย์ ณ เนินทรายเสียงซาวาน หรือที่รู้จักกันในนาม "อ่าวทรายร้องเพลง" ที่นี้ไม่ใช่แค่ทะเลทรายธรรมดา แต่เป็นปรากฏการณ์ธรรมชาติอันน่าพิศวง จินตนาการถึงเนินทรายสูงตระหง่าน เมื่อคุณสิ้นไถลลงมา หรือแม้แต่เมื่อสายลมพัดผ่าน เม็ดทรายนับล้านจะเสียดสีกันจนเกิดเป็นเสียงก้องกังวาน บ้างก็คล้ายเสียงกบเขียดร้อง บ้างก็ดังสนั่นดุจเสียงเครื่องบินหรือฟ้าร้อง หรือแม้แต่เป็นท่วงทำนองดนตรีซิมโฟนีอันทรงพลัง!

ปรากฏการณ์ "ทรายร้องเพลง" นี้ยังคงเป็นปริศนาที่นักวิทยาศาสตร์ต่างพยายามค้นหาคำตอบ บ้างก็ว่าเกิดจากภูมิประเทศ บ้างก็ว่าเป็นหลักการของกล่องเสียงสะท้อน หรือแม้แต่ทฤษฎีไฟฟ้าสถิต แต่ไม่ว่าสาเหตุจะเป็นเช่นไร ความลึกลับและเสียงอันน่าอัศจรรย์นี้คือสิ่งที่ดึงดูดนักท่องเที่ยวจากทั่วทุกมุมโลก ตำนานท้องถิ่นยังเล่ากันว่า ณ ที่แห่งนี้เคยมีวัดตั้งอยู่ และแม้จะถูกพายุทรายกลบฝังไปแล้ว แต่เสียงสวดมนต์และเสียงเครื่องดนตรีของเหล่าพระลามะก็ยังคงดังก้องอยู่ในผืนทราย

เริ่มต้นการผจญภัยด้วยการ **นั่งกระเช้าไฟฟ้า** ขึ้นสู่ยอดเนินทราย ท่านจะได้ชมทัศนียภาพอันกว้างใหญ่ที่สุด ลูกหลูกตาของทะเลทรายคู่หูจากมุมสูง เป็นการเปิดประสบการณ์ที่ทั้งสะดวกสบายและน่าตื่นตาตื่นใจ ก่อนจะไปลุยกันต่อ และยังมี **ผ้าห่มรองเท้า** เตรียมไว้ให้ เพื่อให้ท่านเดินบนผืนทรายได้อย่างมั่นใจและสะดวกสบายที่สุด

สัมผัสประสบการณ์สุดคลาสสิกที่ท่านได้เฉพาะในดินแดนทะเลทรายเท่านั้น **การซ็องซู** ชมทัศนียภาพอันกว้างขวางของเนินทรายที่ทอดยาวไปจรดขอบฟ้า จะทำให้ท่านรู้สึกราวกับเป็นส่วนหนึ่งของคาราวานพ่อค้าในสมัยโบราณ เป็นความทรงจำอันแสนโรแมนติกและน่าประทับใจ ที่จะทำให้ท่านหลงรักเสน่ห์ของทะเลทรายอย่างแน่นอน

หมายเหตุ เพื่อความปลอดภัย ทางอุทยานสงวนสิทธิ์ไม่อนุญาตให้ท่านที่มีอายุ เกิน 60 ปี และท่านที่มีปัญหาเกี่ยวกับโรคกระดูกสันหลัง หรือมีอาการบาดเจ็บที่หลัง เข้าร่วมกิจกรรมนี้ได้ ทั้งนี้ เนื่องจากการชำระค่าตัวแบบเหมารวม



บริษัทฯ จึงไม่สามารถคืนค่าใช้จ่ายในส่วนนี้ได้ และต้องขอภัยในความไม่สะดวกมา ณ ที่นี้ และหวังเป็นอย่างยิ่งว่า ท่านจะเข้าใจในมาตรการเพื่อความปลอดภัยดังกล่าว



หมายเหตุ รายการทัวร์ไม่รวมค่ารถ 4x4

กลางวัน    รับประทานอาหารกลางวัน ณ ภัตตาคาร (มื้อที่ 8)



บ่าย

**OPTIONAL SHOW : เกาะเย่วซา (เกาะทรายทูลุทรรษ์) ราคาท่านละ 280 หยวน**

เกาะพักผ่อนเย่วซา โอเอซิสแห่งความบันเทิงและความสุขที่ซ่อนตัวอยู่ใจกลางทะเลทรายเสียงซาวน ท่านจะได้พบกับ สระว่ายน้ำขนาดใหญ่ ที่ทอดตัวยู่ท่ามกลางเนินทราย ปลอดภัยร่างกายและจิตใจไปกับการว่ายน้ำในหลากหลายสไตล์ สัมผัสความ "สดชื่น" ที่ยากจะบรรยาย ท่ามกลางอ้อมกอดของทะเลทราย ที่จะ





พาดผ่านทัศนียภาพอันงดงาม บางทีอาจได้เห็นขบวนคาราวานอูฐที่ทอดยาว หรือผ่านหมู่บ้านมองโกลโบราณ ก่อนจะนำท่านเข้าสู่ดินแดนแห่งความสนุกสนานไม่รู้จบ

**ขอความกรุณาซื้ออัปชั่นเพิ่มเติมผ่านไกด์หรือหัวหน้าทัวร์เท่านั้น เพื่อความสะดวกในการจัดการและความปลอดภัยของท่าน หากมีการซื้ออัปชั่นนอกเหนือจากที่กำหนด ทางบริษัทขอเรียนว่าอาจไม่สามารถรับผิดชอบในกรณีที่เกิดอุบัติเหตุหรือเหตุการณ์อื่นๆ ที่อยู่นอกเหนือข้อตกลงได้**

สมควรแก่เวลา นำท่านเดินทางสู่ **เมืองเออร์ดอส** (ระยะทาง 88 กิโลเมตร ใช้เวลาประมาณ 2 ชั่วโมง)

**ค่ำ** รับประทานอาหารค่ำ ณ ภัตตาคาร **(มื้อที่ 9)**

จากนั้นนำท่านเดินทางเข้าสู่ที่พัก

**ที่พัก** **HOLIDAY INN EXPRESS ORDOS หรือเทียบเท่าระดับ 4 ดาว (มาตรฐานประเทศจีน)**

**วันที่ห้า** **ศูนย์ผลิตภัณฑ์เส้นใยขนอูฐ - สวนวัฒนธรรมมองโกลหยวนหลิว - วัดพระมหาัมยูนี - เมืองใหม่คังปาสือ**

**เช้า** รับประทานอาหารเช้า ณ ห้องอาหารของโรงแรม **(มื้อที่ 10)**

นำท่านเดินทางสู่ **ศูนย์ผลิตภัณฑ์เส้นใยขนอูฐ** หนึ่งในสมบัติล้ำค่าจากธรรมชาติของมองโกเลียใน ขนอูฐที่คัดสรรมานั้น ส่วนใหญ่มาจากอูฐสองหนอก ซึ่งมีขนที่ละเอียดและให้ความอบอุ่นเป็นพิเศษ ทำให้ผลิตภัณฑ์ที่ได้มีคุณสมบัติอันโดดเด่น ขนอูฐขึ้นชื่อในเรื่องการให้ความอบอุ่นได้ดีเยี่ยม เหมาะสำหรับทุกสภาพอากาศ โดยเฉพาะในยามที่อากาศเย็น น้ำหนักเบา สวมใส่สบาย แม้จะให้ความอบอุ่นสูง แต่กลับมีน้ำหนักเบา ทำให้สวมใส่สบาย ไม่อึดอัด พบกับผลิตภัณฑ์จากขนอูฐหลากหลายรูปแบบ ที่ผสมผสานภูมิปัญญาดั้งเดิมเข้ากับการออกแบบที่ทันสมัย ไม่ว่าจะเป็น ผ้าปูที่นอนและเครื่องนอน เสื้อเชิ้ตและเสื้อผ้าขนอูฐที่ทำจากขนอูฐละเอียดโดยเฉพาะ มีน้ำหนักเบา ให้ความอบอุ่นได้ดี และมีรูปลักษณ์ที่สวยงาม เหมาะสำหรับเป็นเสื้อผ้าคู่ใจในทุกโอกาส

**กลางวัน** รับประทานอาหารกลางวัน ณ ภัตตาคาร **(มื้อที่ 11)**

**บ่าย**

นำท่านเดินทางสู่ **สวนวัฒนธรรมมองโกลหยวนหลิว** ที่ซึ่งประวัติศาสตร์ วัฒนธรรม และความบันเทิงมาบรรจบกัน ย้อนเวลาสู่ความรุ่งเรืองแห่งราชวงศ์หยวนกับ สามนครหลวงหนึ่งค่ายทองคำ สัมผัสความยิ่งใหญ่ของจักรวรรดิมองโกลเมื่อ 700 ปีก่อน โดดเด่นตั้งแต่ **ประตูเมืองฉงเทียน** อันโอ่อ่าตระการตา สัญลักษณ์แห่งความยิ่งใหญ่ของจักรวรรดิมองโกล ด้วยความยาวกว่า 399 เมตร และความสูงถึง 33 เมตร ประดับด้วยกระโจมทองแดง 9 หลัง และประตูโค้ง 5 ช่อง สู่ถึงแนวคิด "เคารพเก้าชั้นฟ้า ปกครองห้าคาบสมุทร" และ "เก้าห้าจือจุน" ผสมผสานสถาปัตยกรรมมองโกลและเอเชียตะวันตกได้อย่างงดงาม จากนั้นชมสถาปัตยกรรมจำลองสถาปัตยกรรมของ สามนครหลวง อันเลื่องชื่อ อันได้แก่ **นครหลวงต้าตู (กรุงปักกิ่ง) นครหลวงฤดูร้อนซางตู (ชานาตู) และ นครหลวงโบราณคาราโครัม** ตื่นตาตื่นใจกับ ค่ายทองคำแห่งจักรวรรดิกระโจมทองคำ (Golder Horde) ค่ายพักสี่ทองคำอันโอ่อ่าของจอมข่าน จากนั้นชมสถาปัตยกรรมอันเป็นเอกลักษณ์ **ลานบูชาเทพเท็งกรี** ด้วยโคมไฟทองแดงที่ใหญ่ที่สุดในเอเชีย เป็นสัญลักษณ์แห่งการบูชาไฟอันเป็นมงคลของชาวมองโกล **พระที่นั่งตำหิมิง (ไม่เข้าชมภายในพระราชวังจำลอง)** จำลองพระที่นั่งสำคัญในสมัยราชวงศ์หยวนที่ใช้ประกอบพระราชพิธีสำคัญต่างๆ แสดงถึงความโอ่อ่าและสง่างาม



นำท่านเดินทางสู่ **วัดพระมหามัณิ** หนึ่งในศูนย์กลางทางวัฒนธรรมและศาสนาที่สำคัญยิ่งของพระพุทธศาสนานิกายทิเบตในเขตปกครองตนเองมองโกเลียใน ที่ซึ่งท่านจะได้สัมผัสกับการผสมผสานอันงดงามระหว่างวัฒนธรรมมองโกลอันเป็นเอกลักษณ์และแก่นแท้แห่งพุทธธรรม สถาปัตยกรรมของอารามเป็นการผสมผสานอย่างกลมกลืนระหว่างรูปแบบวัดทิเบต เข้ากับองค์ประกอบแบบมองโกล สะท้อนถึงการอยู่ร่วมกันอย่างสันติของสองวัฒนธรรมอันยิ่งใหญ่ ผ่านผลงาน ภาพเขียนถึงขา พระพุทธรูป และภาพจิตรกรรมฝาผนังภายในอาราม มักจะผสมผสานเรื่องราวทางประวัติศาสตร์และธรรมชาติของมองโกลเข้าไปด้วย ทำให้ผลงานเหล่านี้มีทั้งคุณค่าทางศิลปะและความหมายทางศาสนาอย่างลึกซึ้ง



นำท่านผ่านชม **เมืองคังปาสือ** ศูนย์กลางเมืองยุคใหม่ของออร์ดอส ที่ซึ่งชื่อ "คังปาสือ" ในภาษามองโกลมีความหมายอันทรงเกียรติว่า "ครูผู้ยอดเยี่ยม" สะท้อนถึงวิสัยทัศน์และความมุ่งมั่นในการสร้างสรรค์ชุมชนที่เปี่ยมด้วยความรู้และนวัตกรรม ตื่นตาตื่นใจไปกับอาคารสถาปัตยกรรมร่วมสมัยขนาดใหญ่ที่มีดีไซน์โดดเด่น

เด่นและเป็นเอกลักษณ์ ซึ่งสะท้อนถึงวิถีชีวิตศึในการวางผังเมืองยุคใหม่ ท่านอาจได้เห็น ศูนย์ประชุมและแสดงสินค้านานาชาติออร์ดอส และอาคารสำคัญอื่นๆ ที่ตั้งตระหง่านอย่างสง่างาม

**คำ** รับประทานอาหารค่ำ ณ ภัตตาคาร (มื้อที่ 12)

จากนั้นนำท่านเดินทางเข้าสู่ที่พัก

**ที่พัก** HOLIDAY INN EXPRESS ORDOS หรือเทียบเท่าระดับ 4 ดาว (มาตรฐานประเทศจีน)

**วันที่พัก** อุทยานประวัติศาสตร์เจงกิสข่าน + สุสานเจงกิสข่าน – ถนนคนเดินเออร์ดอส – เออร์ดอส (สนามบินเออร์ดอสเออร์จิน) -กรุงเทพฯ(สนามบินสุวรรณภูมิ) (VZ3535 : 22.50-02.50+1)

**เช้า** รับประทานอาหารเช้า ณ ห้องอาหารของโรงแรม (มื้อที่ 13)



นำท่านเดินทางสู่หนึ่งในสถานที่ศักดิ์สิทธิ์และมีความสำคัญทางประวัติศาสตร์มากที่สุดของชนชาติมองโกล **สุสานเจงกิสข่าน** ความลึกกลับแห่ง "สุสานเสื้อผ้าและหมวก" เป็นที่ทราบกันดีว่าตามประเพณี การฝังศพอย่างลับๆ ของชาวมองโกล ทำให้สถานที่ฝังพระบรมศพที่แท้จริงของเจงกิสข่านยังคงเป็นปริศนามาจนถึงทุกวันนี้ อย่างไรก็ตาม สุสานเจงกิสข่านแห่งนี้คือ "สุสานเสื้อผ้าและหมวก" ซึ่งเป็นสถานที่ศักดิ์สิทธิ์ที่ใช้ในการประกอบพิธีบวงสรวงและระลึกถึงพระองค์มานานหลายศตวรรษ ตำนานเล่าขานว่า ขนอูฐที่ใช้ซับลมหายใจเฮือกสุดท้ายของเจงกิสข่าน ซึ่งเชื่อกันว่าเป็นที่สถิตแห่งดวงวิญญาณของพระองค์ ได้ถูกเก็บรักษาไว้ ณ สถานที่แห่งนี้ ทำให้สุสานแห่งนี้มีความศักดิ์สิทธิ์และเป็นที่เคารพสักการะสูงสุดของชาวมองโกล สุสานเจงกิสข่านที่ท่านจะได้เห็นในปัจจุบัน ได้รับการบูรณะและก่อสร้างขึ้นใหม่อย่างยิ่งใหญ่สง่างาม ประกอบด้วยพระตำหนักหลักสามหลัง สร้างขึ้นในรูปแบบสถาปัตยกรรมมองโกลอันเป็นเอกลักษณ์ คล้ายกระโจมขนาดใหญ่เชื่อมต่อกันด้วยระเบียงทางเดิน ประติฐานพระบรมรูปของเจงกิสข่านสูง 5 เมตร ทรงเครื่องประดับมียศอย่างองอาจสง่างาม ด้านหลังเป็นภาพแผนที่ "สี่อาณาจักรข่าน" อันได้แก่ อาณาจักรข่านซากาไต, อาณาจักรอิลาข่าน, อาณาจักรโกลเดนฮอร์ด, และอาณาจักรหยวนของกุบไลข่าน (หลังก่อตั้งราชวงศ์หยวน) อันกว้างใหญ่ แสดงถึงความเกรียงไกรของจักรวรรดิมองโกล ด้านหลังเป็นที่ตั้งของพระ

ตำหนักที่ประดิษฐานหีบพระศพจำลอง ที่คลุมด้วยผ้าแพรสีเหลือง ซึ่งบรรจุสิ่งของที่เกี่ยวข้องกับเจงกิสข่านและพระมเหสีสามพระองค์ พระตำหนักตะวันตก ประดิษฐานธงเก้าชาย (สัญลักษณ์ของนายทหารเอกทั้งเก้า) และ หอกศักดิ์สิทธิ์ ซึ่งเป็นอาวุธคู่พระทัยของเจงกิสข่านที่ใช้ในการบัญชาการรบ และเชื่อว่าเป็นที่สถิตแห่งดวงพระวิญญาณของพระองค์ (รายการทัวร์ไม่รวมค่าเข้าชมภายในตัวสุสาน ราคาท่านละ 90 หยวน)

กลางวัน **รับประทานอาหารกลางวัน ณ ภัตตาคาร (เมื่อที่ 14)**

บ่าย ปิดท้ายวันแห่งการผจญภัยด้วยการเดินทางสู่ **ถนนคนเดินเออร์ดอส** ถนนสายวัฒนธรรมสไตล์ย้อนยุคที่ผสมผสานมนต์เสน่ห์ของวัฒนธรรมมองโกล-หยวน ประเพณีพื้นบ้านของसानเป่ย (มณฑลसानซีตอนเหนือ) และความคึกคักของร้านค้าสมัยใหม่เข้าไว้ด้วยกันอย่างลงตัว ถึงแม้ว่าถนนสายนี้จะถูกสร้างขึ้นใหม่ในรูปแบบสถาปัตยกรรมโบราณ แต่ทุกอย่างก้าวที่ท่านได้สัมผัส จะเต็มไปด้วยกลิ่นอายและเอกลักษณ์ของดินแดนเออร์ดอสอย่างแท้จริง ท่ามกลางกลิ่นอายผสมผสานของสองวัฒนธรรม อาคารบ้านเรือนบนถนนสายนี้จำลองมาจากสถาปัตยกรรมสมัยราชวงศ์หมิงและชิง แต่ได้สอดแทรกสัญลักษณ์ของชาวมองโกลเข้าไปอย่างกลมกลืน เช่น ลวดลายผ้าฮาดาสีฟ้า หรือองค์ประกอบของโอโบ บางร้านค้ายังออกแบบให้เป็นการผสมผสานระหว่างกระโจมมองโกลและบ้านสี่เหลี่ยมของจีน ทำให้เกิดเป็นทัศนียภาพที่ไม่เหมือนใคร อย่านพลาดที่จะลิ้มลอง เนื้อแกะย่าง/ต้ม, ขานมผสมข้าวคั่ว , หรือ เค้กโยเกิร์ต และที่แนะนำเป็นพิเศษคือ "เนื้อแกะเสียบไม้ย่างรมควัน"

ค่ำ **อิสระรับประทานอาหารเย็นตามอัธยาศัย**

สมควรแก่เวลานำท่านเดินทางสู่ **สนามบินเออร์ดอส** เช็คอิน ณ เคาน์เตอร์สายการบิน **ไทย เวียดนาม** รวมน้ำหนักสัมภาระโหลดใต้ท้องเครื่อง 20 กิโลกรัม (ท่านละ 1 ใบ)

22.45 น. ออกเดินทางจาก **สนามบินเออร์ดอส** สู่ **สนามบินสุวรรณภูมิ** โดยสายการบิน **ไทย เวียดนาม** เที่ยวบินที่ **VZ3535** (หมายเหตุ ไม่รวมค่าบริการอาหาร/เครื่องดื่มบนเครื่อง)

02.35 น.+1 เดินทางถึง **สนามบินสุวรรณภูมิ** โดยสวัสดิภาพ พร้อมความประทับใจ **\*\*เดินทางถึงในวันถัดไป \*\***



## ✔ อัตราค่าบริการรวม



ค่าตั๋วโดยสารเครื่องบินไป-กลับ ชั้นประหยัด พร้อมค่าภาษีสนามบินทุกแห่งตามรายการทัวร์ข้างต้น



เจ้าหน้าที่บริษัท ๙ คอยอำนวยความสะดวกทุกท่านตลอดการเดินทาง



ค่าประกันวินาศภัยเครื่องบินตามเงื่อนไขของแต่ละสายการบิน



ค่าอาหาร ค่าเข้าชม และ ค่ายานพาหนะทุกชนิดตามที่ระบุไว้ในรายการทัวร์ข้างต้น



ค่าน้ำหนักกระเป๋าเดินทางในกรณีที่เกิดกว่าสายการบินกำหนด 20 กิโลกรัม / ท่าน / ใบ



คุ้มครองการเสียชีวิตจากอุบัติเหตุสูงสุด 2,000,000 บาท  
คุ้มครองค่ารักษาพยาบาลจากอุบัติเหตุสูงสุด 500,000 บาท

*(เงื่อนไขตามกรมธรรม์) เชื้อไขประกันการเดินทาง ค่าประกันอุบัติเหตุและค่ารักษาพยาบาล คุ้มครองเฉพาะกรณีที่ได้รับอุบัติเหตุระหว่างการเดินทางไม่คุ้มครองถึงการสูญเสียทรัพย์สินส่วนตัวและไม่คุ้มครองโรคประจำตัวของผู้เดินทางและคุ้มครองเฉพาะผู้เดินทางไปกลับพร้อมกรุ๊ปเท่านั้น*



ค่าที่พักห้องละ 2-3 ท่าน ตามโรงแรมที่ระบุไว้ในรายการหรือ ระดับเทียบเท่า

*- กรณีห้อง TWIN BED (เตียงเดี่ยว 2 เตียง) ซึ่งโรงแรมไม่มีหรือเต็ม ทางบริษัทขอปรับเป็นห้อง DOUBLE BED แทนโดยมิ ต้องแจ้งให้ทราบล่วงหน้า*  
*- หากต้องการห้องพักแบบ DOUBLE BED ซึ่งโรงแรมไม่มีหรือเต็ม ทางบริษัทขอปรับเป็นห้อง TWIN BED แทนโดยมิ ต้อง แจ้งให้ทราบล่วงหน้า เช่นกัน*  
*- กรณีพักแบบ TRIPLE ROOM 3 ท่าน ท่านที่ 3 อาจเป็นเสริมเตียง หรือ SOFA BED หรือ เสริมฟูกที่นอน ทั้งนี้ ขึ้นอยู่กับรูปแบบการจัดห้องพักของโรงแรมนั้นๆ*

## ✘ อัตราค่าบริการไม่รวม



ค่าทำหนังสือเดินทางไทย และเอกสารต่างดาว



ค่าภาษีน้ำมัน ที่สายการบินเรียกเก็บเพิ่มภายหลังจากทางบริษัทฯ ได้ออกตั๋วเครื่องบินไปแล้ว ซึ่งลูกค้าต้องชำระส่วนต่างเพิ่ม



ภาษีมูลค่าเพิ่ม 7% และหัก ณ ที่จ่าย 3%



ค่าทิปมัคคุเทศก์ท้องถิ่นและคนขับรถ รวม 2,000 บาท/ท่าน/ทริป (เด็กชำระทิปเท่ากับผู้ใหญ่) ชำระที่สนามบิน



ค่าน้ำหนักกระเป๋าเดินทางในกรณีที่เกิดกว่าสายการบินกำหนด



ค่าใช้จ่ายส่วนตัวนอกเหนือจากรายการ เช่น ค่าเครื่องดื่ม, ค่าอาหารที่สั่งเพิ่ม, ค่าโทรศัพท์ ฯลฯ สำหรับท่านที่รับประทานอาหารพิเศษ อาหารเจ หรือไม่ทานเนื้อสัตว์ ไม่ทานหมู ไม่ทานไก่ และมีความจำเป็นให้ทางบริษัท จัดเตรียมอาหารไว้ให้ท่านเป็นพิเศษนอกเหนือจากที่กรุ๊ปจัดไว้ในรายการ ขอสงวนสิทธิ์ในการเรียกเก็บค่าใช้จ่ายเพิ่มเติมตามจริงหน้างาน



ค่าธรรมเนียมเอกสารเข้าเมืองสำหรับผู้ถือพาสปอร์ตต่างประเทศ

*(ทางรัฐบาลจีนประกาศยกเลิกวีซ่าให้กับคนไทย ผู้ที่ประสงค์จะพำนักระยะสั้นในประเทศจีน ในรอบ 6 เดือน ไม่เกิน 90 วัน \*\*ถ้ากรณีทางรัฐบาลจีนประกาศให้กลับมาใช้วีซ่า ผู้เดินทางจะต้องเสียค่าใช้จ่ายเพิ่มในการขอวีซ่าตามที่สถานทูตกำหนด)*





## เงื่อนไขการให้บริการ

1. การเดินทางในแต่ละครั้งจะต้องมีผู้โดยสารจำนวน 15 ท่านขึ้นไป ถ้าผู้โดยสารไม่ครบจำนวนดังกล่าว ทางบริษัทฯ ขอสงวนสิทธิ์ในการเปลี่ยนแปลงราคาหรือยกเลิกการเดินทาง
2. ในกรณีที่ลูกค้าต้องออกตัวโดยสารภายในประเทศ กรุณาติดต่อเจ้าหน้าที่ของบริษัทฯ เพื่อเช็คว่ากรุ๊ปมีการคอนเฟิร์มเดินทางก่อนทุกครั้ง เนื่องจากสายการบินอาจมีการปรับเปลี่ยนไฟล์บิน หรือเวลาบิน โดยไม่ได้แจ้งให้ทราบล่วงหน้า ทางบริษัทฯ จะไม่รับผิดชอบใด ๆ ในกรณี ถ้าท่านออกตัวภายในโดยไม่แจ้งให้ทราบและหากไฟล์บินมีการปรับเปลี่ยนเวลาบินเพราะถือว่าท่านยอมรับในเงื่อนไขดังกล่าว
3. การชำระค่าบริการ
  - 3.1 กรุณาชำระมัดจำ ท่านละ 15,000 บาท
  - 3.2 กรุณาชำระค่าทัวร์เต็มจำนวน ในกรณีที่ค่าทัวร์ราคาต่ำกว่า 10,000 บาท
  - 3.3 กรุณาชำระค่าทัวร์ส่วนที่เหลือ 30 วันก่อนออกเดินทาง **\*\*45 วันก่อนเดินทางสำหรับช่วงสงกรานต์และปีใหม่\*\***
  - 3.4 กรณีวันเดินทางน้อยกว่า 21 วัน หรือราคาทัวร์โปรโมชัน ต้องชำระค่าทัวร์เต็มจำนวนเท่านั้น
4. กรณีผู้เดินทางที่ต้องการความช่วยเหลือเป็นพิเศษ เช่น การขอใช้วีลแชร์ที่สนามบิน กรุณาแจ้งบริษัทฯ อย่างน้อย 7 วันก่อนการเดินทาง หรือเริ่มตั้งแต่ท่านจองทัวร์ มิฉะนั้นทางบริษัทฯ ไม่สามารถจัดการได้ล่วงหน้า ทางบริษัทฯ ขอสงวนสิทธิ์ในการเรียกเก็บค่าใช้จ่ายตามจริงที่เกิดขึ้นกับผู้เดินทาง (ถ้ามี)
5. กรณีใช้หนังสือเดินทางราชการ (เล่มน้ำเงิน) เดินทางเพื่อการท่องเที่ยวเกี่ยวกับคณะทัวร์ หากท่านถูกปฏิเสธในการเข้า-ออกประเทศใด ๆ ก็ตาม ทางบริษัทฯ ขอสงวนสิทธิ์ไม่คืนค่าทัวร์และรับผิดชอบใด ๆ ทั้งสิ้น
6. **ทางบริษัทฯ ทำหน้าที่เป็นเพียงตัวแทนในการประสานงานการเดินทางเท่านั้น และ ขอสงวนสิทธิ์ปฏิเสธความรับผิดชอบและไม่สามารถคืนเงินค่าบริการหรือชดเชยค่าเสียหายใดๆ ได้ในทุกกรณี สำหรับความสูญเสีย, ความเสียหาย, หรือค่าใช้จ่ายที่เพิ่มขึ้นของนักท่องเที่ยว ซึ่งเกิดจากเหตุสุดวิสัยและปัจจัยที่นอกเหนือการควบคุมของบริษัทฯ อาทิเช่น: ภัยธรรมชาติ, สภาพอากาศแปรปรวน, ภัยสงคราม, การจลาจล, การนัดหยุดงาน, โรคระบาด, การยกเลิก/ล่าช้า/เปลี่ยนแปลงตารางการบิน, ความขัดข้องของการคมนาคม, อุบัติเหตุ, ความเจ็บป่วย, การสูญหายหรือเสียหายของสัมภาระ, ตลอดจนการถูกปฏิเสธการเข้า-ออกเมืองหรือข้อห้ามทางกฎหมายจากเจ้าหน้าที่รัฐ ทั้งนี้ บริษัทฯ จะให้ความช่วยเหลือทางด้านประสานงานอย่างสุดความสามารถ**



## เงื่อนไขอื่นๆ

**ใบตรวจสุขภาพ PASSPORT :** กรุณานำพาสปอร์ตติดตัวมาในวันเดินทาง พาสปอร์ตต้องมีอายุไม่ต่ำกว่า 6 เดือน หรือ 180 วัน ขึ้นไปก่อนการเดินทาง และต้องมีหน้ากระดาษอย่างน้อย 6 หน้า

**หมายเหตุ :** สำหรับผู้เดินทางที่อายุไม่ถึง 18 ปี และไม่ได้เดินทางกับบิดา มารดา ต้องมีจดหมายยินยอมให้บุตรเดินทางไปต่างประเทศจากบิดาหรือมารดาแนบมาด้วย





## ✖ **เงื่อนไขการยกเลิก**

\*\*กรณีการขอยกเลิกการเดินทาง หรือเลื่อนการเดินทาง นักท่องเที่ยวหรือตัวแทนจำหน่าย(ผู้มีชื่อในเอกสารการจอง) จะต้องแพกซ์ อีเมลล์ หรือ มาเซ็นเอกสารการยกเลิกที่บริษัท อย่างเป็นทางการใดอย่างหนึ่ง เพื่อเป็นการแจ้งยกเลิกกับทางบริษัทอย่างเป็นทางการเป็นลายลักษณ์อักษร (ทางบริษัทไม่ขอรับยกเลิกการจอง ผ่านทางโทรศัพท์ไม่ว่ากรณีใดๆ)

\*\*กรณีนักท่องเที่ยวหรือตัวแทนจำหน่าย ต้องการขอรับเงินค่าบริการคืน นักท่องเที่ยวหรือตัวแทนจำหน่าย (ผู้มีชื่อในเอกสารการจอง) จะต้องแพกซ์ อีเมลล์ หรือ มาเซ็นเอกสารการขอรับเงินคืนที่บริษัท อย่างเป็นทางการใดอย่างหนึ่ง เพื่อทำเรื่องขอรับเงินค่าบริการคืน โดยแนบหนังสือมอบอำนาจพร้อมหลักฐานประกอบการมอบอำนาจ หลักฐานการชำระค่าบริการต่างๆ และหน้าสมุดบัญชีธนาคารที่ต้องการให้นำเงินเข้าให้ครบถ้วน โดยมีเงื่อนไขการคืนเงินค่าบริการ ตาม “ประกาศคณะกรรมการธุรกิจนำเที่ยวและมัคคุเทศก์ เรื่อง หลักเกณฑ์เกี่ยวกับการกำหนดอัตราการจ่ายเงินค่าบริการคืนให้นักท่องเที่ยว พ.ศ. 2563” ดังนี้

### ยกเลิก ไม่น้อยกว่า 30 วันก่อนการเดินทาง (ไม่นับวันเดินทาง)

**คืนเงินค่าทัวร์เต็มจำนวน** ยกเว้น ค่าใช้จ่ายที่เกิดขึ้นจริงเพื่อการเตรียมการนำเที่ยว ทั้งหมด เช่น ค่ามัดจำตัวเครื่อง ค่าบริการแลนด์ ต่างประเทศ เป็นต้น

### ยกเลิก น้อยกว่า 15 วันก่อนการเดินทาง

**ทางบริษัทฯ ขอสงวนสิทธิ์ ไม่คืนเงินค่าทัวร์ทั้งหมด** การจ่ายเงินคืนแก่นักท่องเที่ยวตามข้อกำหนดด้านบน ซึ่งมีการหักเงินในบางส่วนนั้น เนื่องจากทางบริษัทมีค่าใช้จ่ายที่ได้จ่ายจริงเพื่อการเตรียมการนำเที่ยวไปแล้ว เช่น การมัดจำที่นั่งบัตรโดยสารเครื่องบิน การจองที่พัก และ ค่าใช้จ่ายที่จำเป็นอื่นๆ เป็นต้น

### ยกเลิก ไม่น้อยกว่า 15-29 วันก่อนเดินทาง (ไม่นับวันเดินทาง)

**คืนเงิน 50% ของค่าทัวร์ทั้งหมด** ยกเว้น ค่าใช้จ่ายที่เกิดขึ้นจริงเพื่อการเตรียมการนำเที่ยวทั้งหมด เช่น ค่ามัดจำตัวเครื่อง ค่าบริการแลนด์ ต่างประเทศ เป็นต้น

### หากท่านงดการใช้บริการรายการใดรายการหนึ่ง หรือไม่เดินทางพร้อมคณะ

ทางบริษัทฯ จะถือว่าท่านสละสิทธิ์ **ไม่อาจเรียกร้องค่าบริการและเงินมัดจำคืน ไม่ว่ากรณีใดๆ ทั้งสิ้น**

### การยกเลิกเดินทางกับกรุ๊ปที่ออกเดินทางช่วงเทศกาลวันหยุด เช่น ปีใหม่, สงกรานต์ เป็นต้น

บางสายการบินมีการรันตีมัดจำที่นั่งกับสายการบิน และค่ามัดจำที่พิก รวมถึงเที่ยวบินพิเศษ เช่น CHARTER FLIGHT **จะไม่มีการคืนเงินมัดจำ หรือ ค่าทัวร์ทั้งหมดที่ชำระแล้ว** ไม่ว่ายกเลิกด้วยกรณีใดๆ

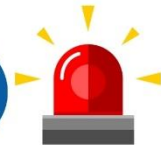
### กรณีนักท่องเที่ยวคนเข้าเมืองในกรุงเทพฯ และต่างประเทศปฏิเสธการเดินทางออกหรือเข้าประเทศที่ระบุ

**บริษัทฯ ขอสงวนสิทธิ์ที่จะไม่คืนค่าทัวร์** ไม่ว่ากรณีใดๆ \*สำคัญ !! บริษัททำธุรกิจเพื่อการท่องเที่ยวเท่านั้น ไม่สนับสนุนการเดินทางเข้าญี่ปุ่นโดยผิดกฎหมาย ลูกค้าต้องผ่านการตรวจคนเข้าเมืองด้วยตัวของตนเอง โดยมีมัคคุเทศก์ไม่สามารถช่วยเหลือใดๆได้ทั้งสิ้น \*





## สำคัญ โปรดอ่านเงื่อนไขที่ท่านควรรทราบ



### ข้อมูลสำคัญเกี่ยวกับสายการบิน

การจัดที่นั่งบนเครื่องบินจะถูกกำหนดโดยสายการบิน ซึ่งจะดำเนินการผ่านระบบอัตโนมัติ ผู้โดยสารไม่สามารถเลือกที่นั่งได้ และที่นั่งอาจไม่ได้อยู่ติดกัน ซึ่งบริษัทไม่สามารถเข้าไปจัดการได้แต่อย่างใด



### ข้อมูลสำคัญเกี่ยวกับโรงแรมที่พัก

ห้องพักในโรงแรมอาจมีความแตกต่างกัน ดังนั้น ห้องพักประเภทห้องเดี่ยว (Single) ห้องพักคู่ (Twin/Double) และห้องพักสำหรับ 3 ท่าน (Triple) อาจไม่ได้ตั้งอยู่ในอาคารหรือชั้นเดียวกัน



### เงื่อนไขและข้อควรทราบอื่นๆ ที่ท่านควรรทราบ

รายการทัวร์อาจมีการปรับเปลี่ยนหรือยกเลิกตามสภาพอากาศและความเหมาะสม โดยคำนึงถึงความปลอดภัยของผู้เดินทางเป็นหลัก โดยไม่จำเป็นต้องแจ้งให้ทราบล่วงหน้า

อัตราค่าทัวร์ที่นำเสนอนี้ ได้รวมภาษีน้ำมันและภาษีสนามบินตามอัตราปัจจุบัน ณ วันที่ออกโปรแกรมแล้ว อย่างไรก็ตาม หากก่อนวันเดินทาง ทางสายการบิน มีการประกาศปรับขึ้นค่าภาษีน้ำมัน ภาษีสนามบิน หรือมีค่าใช้จ่ายเพิ่มส่วนอื่นๆ (แม้ว่าทางบริษัทฯ จะได้ทำการออกตั๋วเครื่องบินไปแล้วก็ตาม) ทางบริษัทฯ ขอความกรุณาเรียกเก็บค่าใช้จ่ายในส่วนต่างนี้เพิ่มตามความเป็นจริง

## ไม่รับผิดชอบค่าใช้จ่าย ตัวเครื่องบินภายในประเทศทุกกรณี

กรณีที่ท่านเดินทางจากต่างจังหวัด ค่าใช้จ่ายในการเดินทางเช่น ตัวเครื่องบิน รถไฟ รถทัวร์ ที่พัก ไม่ได้ อยู่ในรายการทัวร์ รวมถึงกรณีที่เกี่ยวพัน (ภายในประเทศ) มีการเปลี่ยนแปลงอันเนื่องมาจาก สายการบินเปลี่ยนแปลงเวลาบิน เกี่ยวพัน ยกเลิกเที่ยวบิน หรือสาเหตุสุดวิสัยอื่นๆ ทางบริษัทฯ จะไม่รับผิดชอบค่าใช้จ่ายในส่วนนี้



## หากทำการชำระเงินแล้ว

ทางบริษัทขอสงวนสิทธิ์ในการถือว่าท่านได้ยอมรับเงื่อนไขดังกล่าวแล้ว และจะไม่มีข้อพิพาทใดๆ เนื่องจากท่านได้ยอมรับเงื่อนไขในการให้บริการแล้ว

**สำคัญ!!**  
กรุณาอ่านเงื่อนไข  
แนบท้ายโดยละเอียด  
เพื่อประโยชน์สูงสุดของท่าน

