



JTG292
6วัน 4คืน

Good Vibe & Flower Story **เที่ยวครบทุกวัน!**
OSAKA TOKYO
FUJI HAKUBA SHIRAKAWAGO NARA KYOTO

ถ่ายภาพ
ป้ายกูลิโกะ

เดินเล่น
บุฟเฟ่ต์ ภูเขาแบบญี่ปุ่น, Shabu Buffet
บ๊องซ่า Yakiniku Buffet



ครบทุกไฮไลท์เด่นๆ พร้อมสัมผัสผืนใหญ่ที่ฐานฟูจิซัง!
เทศกาลชิบะซากุระ 1 ปีมีครั้งเดียว
ชมความงามหมู่บ้านมรดกโลก หมู่บ้านชิราคาวาโกะ
นั่งกระเช้าชมวิว Hakuba Iwatake สัมผัสธรรมชาติที่คามิโคจิ
ป้อนชมบ่อน้ำร้อน นารา ขอฟรุตโตโดจิ เข็มอินปราสาทโอซาก้า
ปราสาทมัตสึโมโตะ วัดเมียวโดจิน ทะเลสาบซุวะ ถ่ายภาพป้ายกูลิโกะ
Starbucks Coffee-Snow peak Land Station ปิดท้ายช้อปปิ้งย่านดัง ชินจูกุ

เดินทาง

18-23 เม.ย 69 / 25-30 เม.ย 69
07-12 พ.ค 69 / 21-26 พ.ค 69

ราคาเริ่มต้น

44,888

THAI สายการบิน Thai airways (TG)
น้ำหนักกระเป๋า 23 KG

• พัก กิฟุ 1 คืน • ฮาคูบะออนเซ็น 1 คืน • ฟูจิออนเซ็น 1 คืน • นารา: 1 คืน

FLIGHT:



BKK



KIX

NRT



BKK

เที่ยวบิน

เวลาออก

เวลาถึง

TG622

23.59

07.30

เที่ยวบิน

เวลาออก

เวลาถึง

TG643

12.00

16.30





JTG292 Good Vibe & Flower Story OSAKA TOKYO FUJI HAKUBA SHIRAKAWAGO NARA KYOTO 6 วัน 4 คืน

ครบทุกไฮไลท์เด่นๆ พรหมสี่ลมพุ่มใหญ่ที่ฐานฟูจิซัง! เทศกาลชิบะซากุระ 1 ปีมีครั้งเดียว
ชมความงามหมู่บ้านมรดกโลก หมู่บ้านชิราคาวาโกะ นั่งกระเช้าชมวิว Hakuba Iwatake
สัมผัสธรรมชาติที่คามิโคจิ ปั่นเซมเบ็งน้องกวาง นารา ขอฟรุตโตโดจิ
เช็คอินปราสาทโอซาก้า ปราสาทมัตสึโมโต้ วัดเบียวโดอิน ทะเลสาบซุวะ ถ่ายภาพป้ายกุสึโกะ
Starbucks Coffee-Snow peak Land Station ปิดท้ายช้อปปิ้งย่านดัง ชินจูกุ

พิเศษ!! • เที่ยวครบทุกวัน!

พิเศษ!! • พัก กิฟุ 1 คืน • ฮาคูบะออนเซ็น 1 คืน • ฟูจิออนเซ็น 1 คืน • นาริตะ 1 คืน
• เต็มอิ่ม! บุฟเฟ่ต์ ชาบูแบบไม่อัน / Shabu Buffet / ปิ้งย่าง Yakiniiku Buffet

เดินทางโดยสายการบิน Thai Airways (TG) น้ำหนักสัมภาระโหลดใต้ท้องเครื่อง 1 ใบไม่เกิน 23 kg. / CARRY ON 7 kg.

วันที่	โปรแกรมท่องเที่ยว	เช้า	เที่ยง	เย็น	โรงแรม
1	ท่าอากาศยานนานาชาติสุวรรณภูมิ ประเทศไทย				
2	TG622 BKK-KIX 23.59 - 07.30 ท่าอากาศยานนานาชาติสุวรรณภูมิ ประเทศไทย – ท่าอากาศยานนานาชาติคันไซ ประเทศญี่ปุ่น – นารา – วัดโทโดจิ(รวมค่าเช้า) – โอซาก้า – ปราสาทโอซาก้า(ด้านนอก) - เกียวโต - วัดเบียวโดอิน + ถนนซาเซียว – จังหวัดกิฟุ		🍴		Quintessa Hotel Ogaki / Hotel Route Inn Gifu Hashimaekimae / Hotel Route Inn 3* หรือระดับใกล้เคียงกัน
3	หมู่บ้านมรดกโลกชิราคาวาโกะ – จังหวัดนากาโน่ – คามิโคจิ – เมืองฮาคูบะ – พักออนเซ็น	🍴	🍴	🍴	Hotel Green Plaza Hakuba Onsen 3* หรือระดับใกล้เคียงกัน
4	Hakuba Iwatak Mountain Resort+Gondoa lift – Starbucks Coffee-Snow peak Land Station Hakuba – เมืองมัตสึโมโต้ – ปราสาทมัตสึโมโต้ – ทะเลสาบซุวะ – จังหวัดยามานาชิ – พักฟูจิออนเซ็น	🍴	🍴	🍴	Hotel Yukari no Mori Kawaguchiko Onsen 3* หรือระดับใกล้เคียงกัน
5	เทศกาลฟูจิชิบะซากุระ: Fuji Shibazakura (รวมค่าเข้าชม) – Duty Free – โตเกียว – ย่านชินจูกุ – นาริตะ	🍴	🍴		International Resort Hotel Yurakujo 3* หรือระดับใกล้เคียงกัน
6	ท่าอากาศยานนานาชาตินาริตะ ประเทศญี่ปุ่น – ท่าอากาศยานนานาชาติสุวรรณภูมิ ประเทศไทย TG643 NRT-BKK 12.00- 16.30	🍴			



วันเดินทาง	ราคาผู้ใหญ่ (บาท)	ราคาเด็ก (บาท)	ราคาเด็ก 02-04 ปี ไม่ใช้เตียง (บาท)	พักเดี่ยว/เดินทางท่านเดียว เพิ่ม (บาท)	ที่นั่ง	หมายเหตุ
18-23 เมษายน 2569	44,888	ไม่มีราคาเด็ก (Infant ไม่เกิน 2 ปี 7,000 บาท)	39,388	9,500 บาท	20	
25-30 เมษายน 2569	45,888		40,388		20	
07-12 พฤษภาคม 2569	45,888		40,388		20	
21-26 พฤษภาคม 2569	45,888		40,388		20	
กรณีที่มีตัวเครื่องบินแล้วหักออกจากราคาทัวร์				13,000 บาท		



สายการบิน Thai Airways (TG)
น้ำหนักสัมภาระโหลดใต้ท้องเครื่อง 23 kg. / CARRY ON 7 kg.

วันที่หนึ่ง ทำอากาศยานนานาชาติสุวรรณภูมิ ประเทศไทย

21.00 น. พร้อมกันที่ ณ ทำอากาศยานนานาชาติสุวรรณภูมิ อาคารอาคารผู้โดยสารระหว่างประเทศขาออก ชั้น 4 เคาน์เตอร์สายการบิน Thai Airways (TG) มีเจ้าหน้าที่ของบริษัทฯ คอยอำนวยความสะดวกด้านเอกสารและติดแท็กกระเป๋า ก่อนขึ้นเครื่อง

23.59 น. เดินทางสู่ ประเทศญี่ปุ่น โดยสายการบิน Thai Airways (TG) เที่ยวบินที่ TG622 (บริการอาหารบนเครื่อง)



วันที่สอง ทำอากาศยานนานาชาติสุวรรณภูมิ ประเทศไทย – ทำอากาศยานนานาชาติคันไซ ประเทศญี่ปุ่น – นารา – วัดโทไดจิ(รวมค่าเช่า) – โอซาก้า – ปราสาทโอซาก้า(ด้านนอก) – เกียวโต – วัดเบียวโดอิน + ถนนชาเขียว – จังหวัดกิฟุ **🍴 อาหารเที่ยง**

07.30 น. เดินทางถึง ทำอากาศยานนานาชาติคันไซ ประเทศญี่ปุ่น (เวลาที่องสั้นเร็วกว่าประเทศไทย 2 ชั่วโมง กรุณาปรับนาฬิกาของท่านเป็นเวลาท้องถิ่น เพื่อความสะดวกในการนัดหมาย) นำท่านผ่านพิธีตรวจคนเข้าเมืองและศุลกากรสำคัญ!!! ประเทศญี่ปุ่นไม่อนุญาตให้นำอาหารสด จำพวก เนื้อสัตว์ พืช ผัก ผลไม้ เข้าประเทศ หากฝ่าฝืนจะมีโทษจับและปรับ นำทุกท่านสู่ นารา (Nara) (ใช้เวลาเดินทางโดยประมาณ 1 ชั่วโมง) เป็นเมืองหลวงเก่าแก่ที่มีความสำคัญสิ่งก่อสร้างโบราณมากมาย ทั้งวัด ศาลเจ้า และโบราณสถานต่างๆ ✨ **สักการะพระพุทธรูปสำริดที่ใหญ่ที่สุดในญี่ปุ่น วัดโทไดจิ (Todaiji) มหาวิหารไม้ที่ใหญ่ที่สุดในโลก** เตรียมตัวตระการตากับความอลังการของ 'วิหารไดบุตสึเดน' สถาปัตยกรรมไม้ที่ครองสถิติใหญ่ที่สุดในโลก! แม้ปัจจุบันจะมีขนาดเพียง 2 ใน 3 ของวิหารเดิม แต่มนต์เสน่ห์และความขลังยังคงสะกดทุกสายตา และสัมผัสพลังแห่งศรัทธาขจรกราบสักการะ 'หลวงพ่อดาโบตสึ' องค์พระพุทธรูปสัมฤทธิ์หล่อโบราณที่ประดิษฐานอย่างสง่างามท่ามกลางวิหารมรดกโลกที่ยืนหยัดผ่านกาลเวลามานับพันปี



หมายเหตุ: ดอกซากุระ (Sakura) ที่จะผลิบานได้ประมาณช่วงปลายเดือนมีนาคม-ช่วงต้นเดือนเมษายน *กรณีการบานและการร่วงโรยของดอกซากุระไวหรือช้าทั้งนี้ขึ้นอยู่กับสภาพอากาศในแต่ละปี





บริเวณใกล้เคียงกันมี **สวนกวางนารา (Nara deer park)** เตรียมตัวโดนตก! 🇹🇭 🦌 กับความน่ารักของฝูงกวางซีมากกว่า 1,200 ตัวที่พร้อมต้อนรับคุณตลอดเส้นทางสู่วัดโทไดจิ สวนแห่งนี้ไม่ใช่แค่ที่พักผ่อน แต่คือแลนด์มาร์คสุดยิ่งใหญ่ที่มีมาตั้งแต่ปี 1880! เดินชิลล์ช้อปปิ้งของที่ระลึกเก๋ๆ หรือจะซื้อขนมเซมเบ้มาแจกความสดใสให้เหล่าน้องกวาง เตรียมทำโพสดีให้พร้อม แล้วมาสัมผัสความน่ารักของเจ้าถิ่นนารากัน (**ค่าทัวร์รวมค่าเข้าชมวัด แต่ไม่รวมค่าอาหารกวาง**)



นำท่านเดินทางสู่ **โอซาก้า (Osaka)** (ใช้เวลาเดินทางโดยประมาณ 1 ชั่วโมง) เป็นเมืองสำคัญทางประวัติศาสตร์ ทั้งการค้าและวัฒนธรรม มีสมญาว่า "ครัวของชาติ" เชื่อกันย่านดังที่ไม่เคยจืดจาง ณ **ย่านชินไซบาชิ (Shinsaibashi)** เพื่อไปโพสต์ท่าสุดจึ้งกับคุณลุงกุสโก **ป้ายไฟ Glico LED** ในตำนาน แลนด์มาร์คอายุกว่า 70 ปีที่ยังคงความเก่าและเป็นหัวใจสำคัญของเมืองโอซาก้า ใครอยากได้รูปโปรไฟล์ใหม่ที่ตะโกนว่า 'อยู่ญี่ปุ่น!' ต้องมาพิกัดนี้เท่านั้น!



เที่ยง 🍴 รับประทานอาหารเที่ยง **(บ๊อท๊ากุ)** เมนูพิเศษ **Shabu buffet**

Highlight! เป็นอีกหนึ่งประสบการณ์ที่ไม่ควรพลาด ซาบูสไตล์ญี่ปุ่นจะเน้นคุณภาพของเนื้อสัตว์และผักสด เสริฟพร้อมน้ำซุปร้อนๆ รสชาติกลมกล่อมและน้ำจิ้มที่มีเอกลักษณ์ คงจะรู้สึกดีไม่น้อย



⌚ **กาลเวลาไม่อาจลบเลือน... ปราสาทโอซาก้า (Osaka Castle)** (**ค่าทัวร์ไม่รวมค่าเข้าปราสาท**) (ใช้เวลาเดินทางโดยประมาณ 30 นาที) ตึ่มดำทับสุนทรียภาพของปราสาทโอซาก้า สถาปัตยกรรมชั้นเอกที่เล่าขานตำนานของโทโยโทมิ ฮิเดโยชิ ผู้รวบรวมญี่ปุ่นให้เป็นหนึ่งเดียวในศตวรรษที่ 16 ความอุทสาหะกว่า 16 ปีในการก่อสร้างได้รังสรรค์



ปราสาทขนาดใหญ่ที่ยังคงความสง่างามและน่าเกรงขามจนได้รับการยกย่องให้เป็นหนึ่งในสามปราสาทที่มีชื่อเสียงที่สุดของญี่ปุ่น



เดินทางสู่ เกียวโต (Kyoto) (ใช้เวลาเดินทางโดยประมาณ 1 ชั่วโมง) มีความสำคัญในฐานะอดีตเมืองหลวงที่รุ่งเรืองอย่างยาวนานร่วมหนึ่งพันปี เป็นเสมือนจุดกำเนิดของความเป็นญี่ปุ่นที่ทุกคนรู้จัก ทั้งวัดวาอารามศาลเจ้าเก่าแก่ เกอิชา และย่านเมืองเก่าที่เรียงรายด้วยบ้านเรือนไม้ เพลิดเพลินไปกับถนนสำหรับคนรักชาเขียวที่ **ถนนชาเขียว เบียวโดอิน โอมโตะซันโด (Byodo-in Omotesando)** เป็นถนนสายเส้นเล็กๆ ตั้งอยู่หน้าวัด และตลอดสองข้างทางจะเต็มไปด้วยร้านค้า ร้านอาหาร และคาเฟ่ต่างๆ มากมาย ที่จะเสิร์ฟเมนูที่มีส่วนผสมหลักคือ **ชาเขียวอุจิ** ซึ่งเป็นชาเขียวที่มีชื่อเสียงของเมืองและดึงดูดผู้ที่หลงรักชาเขียวจากทั่วโลกมาลิ้มลองชากจากย่านนี้

Highlight! กินตามริวิว!! ร้าน Nakamura Tokichi คือร้านที่เชื่อว่าชาเขียวดีที่สุดในญี่ปุ่น ที่นี่เปรียบเสมือนสวรรค์ของคนรักชาเขียวเลยทีเดียว ไม่ว่าจะเป็นเมนู ชาเขียวมัทฉะ ลาเต้ ซอฟต์ครีมมัทฉะ พาร์เฟต์มัทฉะ เค้กมัทฉะ ดังโงะมัทฉะ ก็น่าลองไปหมด





หรืออิสระเดินเล่นสัมผัสความศรัทธาบรรจบกับความงามแห่งฤดูกาล ♥ **วัดเบียวโดอิน (Byodoin Temple)** เปลี่ยนฟิลมาเสพงานศิลปะและธรรมชาติที่ **Byodoin Temple** พิกัดมรดกโลกที่สวยงามตระการตา! เดินเล่นในสวนญี่ปุ่นสุดมินิมอลที่จัดวางทุกอย่างไว้อย่างลงตัว พร้อมชมโมเมนต์สะกดสายตากับ **เทศกาลดอกวิสทีเรีย** ที่บานสะพรั่งเป็นม่านสีม่วงพุ่งไปทั่วบริเวณ จะมาเดินชิลล์ริชาร์จพลัง หรือจะมาเก็บรูปสวยๆ มุมมหาชนคู่กับศาลาพีนิคซีสะท้อนน้ำ บอกเลยว่าพิกัดนี้ 'จึ้ง' จนต้องบอกต่อ!" (**คำทัวร์ ไม่รวม ค่าเข้าวัดและชมวิหาร**)



หมายเหตุ:

- เทศกาล ดอกวิสทีเรีย ที่จะผลิบานได้ประมาณช่วงเดือน เม.ย. - พ.ค. ของทุกปี *กรณีการบานและการร่วงโรยของดอกไม้ไวหรือช้าทั้งนี้ขึ้นอยู่กับสภาพอากาศในแต่ละปี
- ดอกซากุระ (Sakura) ที่จะผลิบานได้ประมาณเดือนเมษายน ของทุกปี *กรณีการบานและการร่วงโรยของดอกซากุระไวหรือช้าทั้งนี้ขึ้นอยู่กับสภาพอากาศในแต่ละปี

เดินทางสู่ จังหวัดกิฟุ (ใช้เวลาเดินทางโดยประมาณ 2 ชั่วโมง) เป็นเมืองที่มีธรรมชาติอันอุดมสมบูรณ์ พื้นที่ส่วนใหญ่ถูกล้อมรอบด้วยภูเขาและแม่น้ำ อีกทั้งยังมีวัฒนธรรมโบราณที่สืบทอดต่อกันมา บ้านทรงโบราณที่ยังคงหลงเหลืออยู่มาจนถึงปัจจุบัน เป็นเมืองที่มีเสน่ห์ในตัวเองอย่างมาก

เย็น

อิสระอาหารเย็น ตามอัธยาศัย เพื่อไม่รบกวนเวลาของท่าน

ที่พัก : Quintessa Hotel Ogaki / Hotel Route Inn Gifu Hashimaekimae / Hotel Route Inn 3* หรือระดับและเมืองใกล้เคียงกัน

(ชื่อโรงแรมที่ท่านพัก ทางบริษัทจะทำการแจ้งพร้อมใบนัดหมาย 5-7 วัน ก่อนเดินทาง)

กรณีได้พักโรงแรม บริเวณโรงแรมที่พักจะมี ร้านค้าเหมาะสำหรับการซื้อของใช้เล็กๆ น้อยๆ, ขนม, เครื่องดื่ม หรือร้านอาหารญี่ปุ่นแบบดั้งเดิม ให้ได้เลือกลิ้มลองจนอิ่มท้อง 🍴



วันที่สาม หมู่บ้านมรดกโลกชิราคาวาโกะ – จังหวัดนากาโน่ – คามิโคจิ – เมืองฮาคุมะ – พักออนเซ็น

🍵 อาหาร เช้า, เกียง, เย็น

เช้า 🍵 รับประทานอาหารเช้า ณ โรงแรม (มื้อที่2)

🏠 เช็กอินหมู่บ้านในฝัน! สถานที่ชื่อดังของญี่ปุ่น หมู่บ้านมรดกโลกชิราคาวาโกะ (Shirakawa-go) (ใช้เวลาเดินทางโดยประมาณ 1 ชั่วโมง) พักมรดกโลกที่สวยงามตลอดปี 🌸🏯 เปลี่ยนวันธรรมดาให้กลายเป็นทริปสุด Exclusive ในหมู่บ้านโบราณท่ามกลางอ้อมกอดแห่งขุนเขาจังหวัดกิฟุ! ตื่นตากับบ้านทรงมือพนมอายุเก่าแก่กว่า 3 ศตวรรษ ชมความประณีตของสถาปัตยกรรมระดับโลก และซึมซับวิถีชีวิตสุดคลาสสิกผ่านพิพิธภัณฑ์พื้นบ้าน จะสายกินหรือสายช้อปปิ้งก็ฟิน เพราะมีทั้งร้านอาหารและไอเทมแอนด์เมดเพียบ อีสาระให้คุณรัวชัตเตอร์เก็บความประทับใจกับความ Unseen ที่หาไม่ได้จากที่ไหน!"

Highlight! บ้านทรงกัสโซ่ หรือ กัสโซชิริคุ คือบ้านหลังคาสามเหลี่ยมสูง ตัวบ้านไม่มีการต่อตะปู แต่ใช้วิธีการเข้าไม้ เข้าลิ้ม เข้าเดือย และใช้การมัดแทน

หมายเหตุ: ดอกซากุระ (Sakura) ที่จะผลิบานได้ประมาณช่วงกลาง-ปลายเดือนเมษายน ของทุกปี *กรณีการบานและการร่วงโรยของดอกซากุระไวหรือช้าทั้งนี้ขึ้นอยู่กับสภาพอากาศในแต่ละปี



เที่ยง 🍵 รับประทานอาหารเที่ยง (มื้อที่3)

จากนั้นเดินทางสู่จังหวัดนากาโน่ (Nagano) (ใช้เวลาเดินทางโดยประมาณ 2 ชั่วโมง) ได้ชื่อว่าเป็นประตูสู่เทือกเขาแอลป์ของญี่ปุ่น มีธรรมชาติที่หลากหลายและสวยงาม มีเสน่ห์ในทุกฤดูกาล ให้ท่านเดินเล่นบนเส้นทางศึกษาธรรมชาติพร้อมถ่ายรูปสุดชิคกันที่ คามิโคจิ (Kamikochi) เป็นที่ตอบใจภัยสำหรับคนที่ต้องการพักผ่อน สายรักธรรมชาติ หรือสายคอนเทนต์ที่จะได้ภาพที่สวยงาม อวดลงโซเชียล ที่นี่ถือเป็นสถานที่ที่สวยงามมีแม่น้ำอาซุสะ (Azusa River) สายสำคัญและน้ำที่ใสแจ๋วพร้อมเทือกเขาอลังการอย่าง Japan Alps ที่ได้รับ





การขนานนามว่าเป็น สวิตเซอร์แลนด์แดนญี่ปุ่นเลยก็ว่าได้ และอย่าลืม **ไฮไลท์สะพานคัปโปะ (Kappa Bridge)** ที่ใครมาก็ต้องแวะ

หมายเหตุ: ดอกซากุระ (Sakura) ที่จะผลิบานได้ประมาณช่วงกลาง-ปลายเดือนพฤษภาคม *กรณีการบานและการร่วงโรยของดอกซากุระไวหรือช้ากึ่งนี้ขึ้นอยู่กับสภาพอากาศในแต่ละปี



****กรณีที่ไม่สามารถไปเที่ยวชม คามิโคจิได้ เนื่องจาก สถานที่ยังไม่เปิดให้บริการ ภัยพิบัติทางธรรมชาติ รวมไปถึงรัฐบาลประกาศสั่งปิด หรือเหตุขัดข้องอื่นใดก็ตาม ทั้งนี้ทางบริษัทฯ ขอสงวนสิทธิ์ปรับเปลี่ยนสถานที่ท่องเที่ยวไปเช็คอินเมืองเก่าอายุกว่า 100 ปีที่ ย่านเมืองเก่าทาคายาม่า (Takayama Old Town) ย่านที่เต็มไปด้วยอาคารบ้านไม้โบราณและได้รับการอนุรักษ์ไว้เป็นอย่างดีจนถึงทุกวันนี้ เดินชม หมู่บ้าน LITTLE KYOTO หรือ ย่านซันมาชิซูจิ (Sanmachi-Suji) เป็นเขตเมืองเก่าที่มีการอนุรักษ์บ้านเรือนในสมัยเอโดะที่มีอายุกว่า 300 ปี ไว้ได้เป็นอย่างดี การสร้างบ้านสไตล์ญี่ปุ่นแท้ ใช้เฉพาะโถงสื่อน้ำตาลหรือสีดำเท่านั้น ในปัจจุบันนี้ถ้าใครจะสร้างบ้านหลังใหม่ก็ต้องใช้แค่ 2 สีนี้เท่านั้น เพื่อไม่ให้โดดเด่นหรือดูแปลกแยกออกมาจากบ้านหลังอื่น ย่านนี้มีร้านค้าหลากหลาย เช่น ร้านผลิตและจำหน่ายเหล้าสาเก ร้านทำมิโซะ ร้านซูชิ ไอศกรีม ของหวาน ฯลฯ รวมไปถึงสามารถเลือกซื้อของที่ระลึก สินค้าพื้นเมืองเฉพาะถิ่น เช่น ชาซูโอะโอะหรือ ตุ๊กตาการกลิ้งตัวสีแดงไม่มีหน้าตา ซึ่งถือว่าเป็นสัญลักษณ์หนึ่งของเมืองทาคายาม่า หรือ ถ่ายรูปกับสะพาน Nakabashi Bridge สะพานสีแดงที่ทอดข้ามแม่น้ำมิกากาวะซึ่งเป็นสัญลักษณ์ของเมืองทาคายาม่าอีกด้วย อีสาระเก็บภาพความประทับใจเลือกซื้อสินค้าตามอริยาศัย แทนโดยคำนึงถึงความปลอดภัยของท่านเป็นหลัก และไม่แจ้งให้ท่านทราบล่วงหน้ากรณี**





เดินทางสู่ เมืองฮาคุบะ (Hakuba) (ใช้เวลาเดินทางประมาณ 3 ชั่วโมง) เป็นเมืองเล็กๆ ที่ตั้งอยู่ในจังหวัดนากาโนะ ประเทศญี่ปุ่น ที่ขึ้นชื่อเรื่องความงดงามของธรรมชาติเพราะล้อมรอบไปด้วยเทือกเขาแอลป์ญี่ปุ่น ทำให้เกิดวิวทิวทัศน์ที่สวยงามทุกฤดูตลอดทั้งปี

เย็น

๑๐ รับประทานอาหารเย็น (มื้อที่4)

ที่พัก : Hotel Green Plaza Hakuba Onsen 3* หรือระดับและเมืองใกล้เคียงกัน

(ชื่อโรงแรมที่ท่านพัก ทางบริษัทจะทำการแจ้งพร้อมใบนัดหมาย 5-7 วัน ก่อนเดินทาง)

Highlight! มาญี่ปุ่น

แล้วต้องได้ลองคงไม่พ้น การแช่ ออนเซ็น (Onsen) เพื่อคลายความเหนื่อยล้าจากการเดินทางหรือความเครียดในเรื่องต่างๆ ไอ้โฮ คุ้มยิ่งกว่าคุ้ม !!



วันที่สี่

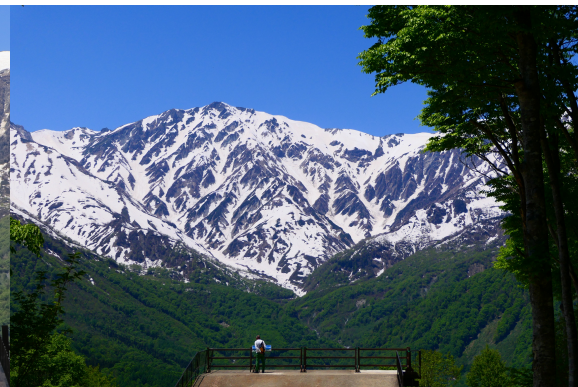
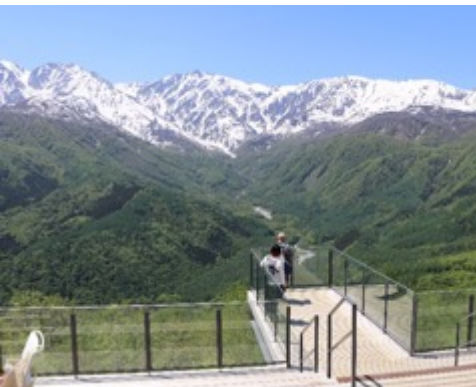
Hakuba Iwatak Mountain Resort+Gondola lift – Starbucks Coffee–Snow peak Land Station Hakuba – เมืองมิตสึโมโตะ – ปราสาทมิตสึโมโตะ – ทะเลสาบซุวะ – จังหวัดยามานาชิ – พักฟูจิออนเซ็น

๑๑ อาหาร เช้า, เกียง, เย็น

เช้า

๑๑ รับประทานอาหารเช้า ณ โรงแรม (มื้อที่5)

จุดชมวิวนบนเขาที่โด่งดังจนต้องมาเห็นกับตาที่ **Hakuba Iwatake Mountain Resort** พร้อมนั่ง **Gondora lift** ขึ้นสู่จุดชมวิวนภูเขาวาตาเกะ (Mt. Iwatake) ที่จะมอบทิวทัศน์สุดตระการตา 360 องศา ด้านบนมีไฮไลต์ระเบียง Hakuba Sanzan ที่สามารถชมวิวภูเขาต้นไม้ หรือถ่ายภาพเก็บบรรยากาศ และยังมีกิจกรรมอื่นๆ เช่น ปั่นจักรยานเสือภูเขา หรือ Yoo-Hoo! SWING นั่งชิงช้าลอยฟ้าขนาดใหญ่ พร้อมทั้งยังมีร้านเบอเกอร์คาเฟ่บริการ ท่านสามารถเลือกซื้อขนมหรือเครื่องดื่ม จิบชมวิว ทำให้ผ่อนคลายและดื่มด่ำกับธรรมชาติได้ดียิ่งขึ้น (ค่าตั๋วรวมค่าขึ้น Gondora lift ไม่รวมค่ากิจกรรมต่างๆ ในบริเวณ Hakuba Iwatake Mountain Resort)





**กรณีที่ Hakuba Iwatake Mountain Resort นั่ง Gondola lift ไม่ได้ เนื่องจากสถานที่ถูกประกาศปิดเลื่อนการเปิด ภัยพิบัติทางธรรมชาติ รวมไปถึงเหตุขัดข้องอื่นๆ ที่ทำให้ไม่สามารถไปได้ ทางบริษัทฯ ขอสงวนสิทธิ์ เปลี่ยนไป ขึ้นกระเช้าสีทากิ กอนโดล่า (Tsugai Gondola) หรือที่รู้จักกันอย่างเป็นทางการว่า Tsugaike Gondola Lift "Eve" เพิ่มประสบการณ์ที่น่าจดจำ ไม่ว่าจะเป็นการชมวิวทิวทัศน์ที่สวยงาม หรือเดินเล่นผจญภัยบนหิมะ หรือการดื่มด่ำกับธรรมชาติอันงดงามของญี่ปุ่น แทนโดยคำนึงถึงความปลอดภัยของท่านเป็นหลัก และไม่แจ้งให้ท่านทราบล่วงหน้าทุกกรณี



อีกหนึ่งจุดเช็คอินที่พลาดไม่ได้กับ Starbucks Coffee-Snow peak Land Station Hakuba สถาปัตยกรรมโดดเด่นจากสถาปนิกที่มีชื่อเสียงอันดับต้นๆของญี่ปุ่น รวมไปถึงบรรยากาศดี จิบเครื่องดื่มรสชาติดีๆ ชมวิวที่สวยงามเกินคำบรรยาย หรือจะเดินเล่นชิวๆ ถ่ายรูป มุมไหนก็สวยไปหมด คู่ค่าแก่การพักผ่อนมันคือ Vibe ที่ดีมากจริงๆ (ค่าทัวร์ไม่รวมค่าอาหารและเครื่องดื่ม)



เที่ยง ๑๐ รับประทานอาหารเที่ยง (มื้อที่6) เมนูพิเศษ ปิ้งย่าง Yakiniku Buffet

Highlight! Yakiniku ปิ้งย่างสไตล์ญี่ปุ่น สวรรค์ของคนรักปิ้งย่าง ทานอาหารไปได้พูดคุยกัน คงจะ Moment ที่ดีและฟินไม่น้อย



นำท่านเดินทางสู่ เมืองมัตสึโมโตะ (Matsumoto) (ใช้เวลาเดินทางประมาณ 1 ชั่วโมง) ที่นี่คือเมืองที่ผสมผสานระหว่าง "ความเก่าของประวัติศาสตร์" และ "ความชิคของงานศิลปะ" ได้อย่างลงตัวที่สุด 🏯 ถ่ายรูปด้านนอกกับ **ปราสาทมัตสึโมโตะ (Matsumoto Castle)** ด้วยฉายา "ปราสาทอึกา" มนต์ลึงส์ดำแห่งแอมแอลบี นิยามสั้นๆ ของที่นี่คือ "เก่าและของจริง" กับฉายา **Crow Castle** ปราสาทอึกาสีดำลับที่ตั้งตระหง่านตัดกับยอดเขาหิมะอย่างทรงพลัง ภาพตรงหน้าคือความสวยระดับ Masterpiece ที่ตกลงทั่วโลกต้องมายอมสวย (ค่าทัวร์ไม่รวมค่าเข้าชม)

Highlight! ที่นี่เป็น 1 ใน 5 ปราสาทที่เป็นสมบัติประจำชาติ (National Treasure) ที่ตัวอาคารไม้หลักยังคงโครงสร้างเดิมมานานกว่า 400 ปี โดยไม่เคยถูกทำลายจากสงครามหรือไฟ

หมายเหตุ: ดอกซากุระ (Sakura) ที่จะผลิบานได้ประมาณช่วงต้น - กลางเดือนเมษายน *กรณีการบานและการร่วงโรยของดอกซากุระไวหรือช้าทั้งนี้ขึ้นอยู่กับสภาพอากาศในแต่ละปี



แวะชมวิวกะเลสาบซุวะ (Lake Suwa) ที่จุดพักรถจะสามารถชมวิวกะเลสาบแห่งนี้เป็นทะเลสาบที่เจียบสงบ เป็นต้นน้ำของแม่น้ำเทนยุ ซึ่งไหลผ่านเมืองโอคายะไปยังพื้นที่ต่างๆ และที่นี่ถือเป็นจุดพักรถที่ได้รับความนิยมมากที่สุด เนื่องจากมีทัศนียภาพที่สวยงาม และยังมีของฝาก ขนมและอาหารที่น่าสนใจ เช่น ร้านโซบะอาหารขึ้นชื่อของจังหวัดนากาโน่ โอยากิ (Oyaki) หรือ ขนมท้องถิ่นไส้ผักหรือไส้ถั่วต่างๆ รวมถึงกาแฟจาก Starbucks ก็มีคอยให้บริการ

Highlight! หลายคนอาจจะคุ้นหน้าคุ้นตา กับทะเลสาบซุวะ เพราะนี่คือ 1 ในฉากของอนิเมะชื่อดังเรื่อง **Your Name**



เดินทางสู่ จังหวัดยามานาชิ (Yamanashi) (ใช้เวลาเดินทางประมาณ 1.30 ชั่วโมง) เป็นจังหวัดในภูมิภาคชูบุของประเทศญี่ปุ่น ตั้งอยู่บนเกาะฮอนชู ทางตะวันตกเฉียงใต้ของโตเกียว จังหวัดนี้มีภูเขาไฟฟูจิ ภูเขาที่สูงที่สุดในประเทศญี่ปุ่น และทะเลสาบคาวากูจิโกะ ทะเลสาบที่สวยงามตั้งอยู่เชิงเขา

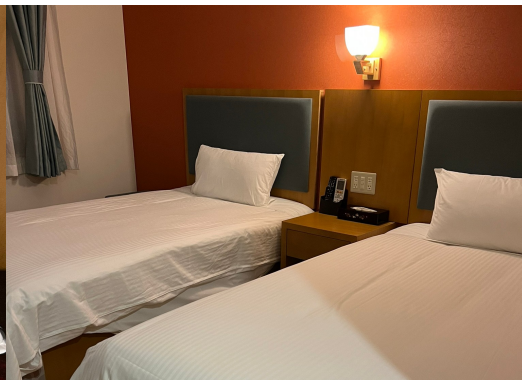
เย็น **🍷** รับประทานอาหารเย็น (มื้อที่7) พิเศษบุฟเฟ่ต์ขาปู!! *ชนิดของขาปูขึ้นอยู่กับ การนำเข้าของโรงแรม*



Highlight! เมนูที่มาญี่ปุ่นแล้วต้องได้ ลิ้มลองคงไม่พ้น *ขาปูยักษ์* แล้วให้ทานเป็นแบบไม่อื่นบุฟเฟ่ต์อีก !! ขาปูที่เนื้อแน่น สดใหม่ ลองกินกับน้ำจิ้มสไตล์ ญี่ปุ่นสักครั้งคงจะฟินไม่น้อย หลังจากมื้ออาหาร ยังมี *ออนเซ็น (Onsen)* ให้แช่ เพื่อคลายความเหนื่อยล้าจากการเดินทางหรือความเครียดในเรื่องต่างๆ *ไอโห่ คุ่มยิ่งกว่าคุ่ม !!*



ที่พัก : Hotel Yukari no Mori Kawaguchiko Onsen 3* หรือระดับและเมืองใกล้เคียงกัน (ชื่อโรงแรมที่ท่านพัก ทางบริษัทจะทำการแจ้งพร้อมใบนัดหมาย 5-7 วัน ก่อนเดินทาง)



วันที่ห้า เทศกาลฟูจิชิบะซากุระ Fuji Shibazakura (รวมค่าเข้าชม) – Duty Free – โตะเกียว– ย่านชินจูกุ – นาริตะ
🍱 อาหาร เช้า, เกียง

เช้า 🍱 รับประทานอาหารเช้า ณ โรงแรม (เมื่อที่ 8)

🌸 **พรมสีชมพูพื้นใหญ่ที่ฐานฟูจิซัง!** เทศกาลฟูจิชิบะซากุระ Fuji Shibazakura (ค่าตั๋วรวมค่าเข้าชม) 1 ปีมีครั้งเดียว ตระการตา กับกองทัพชิบะซากุระกว่า 800,000 ต้น ที่เนรมิตพื้นที่เชิงเขาฟูจิ ให้กลายเป็นสวรรค์บนดินหลากเฉดสี ทั้งชมพู แดง และม่วง สีสันลักษณะแห่งฤดูใบไม้ผลิที่ผสมธรรมชาติและวิวฟูจิไว้อย่างลงตัวที่สุด พร้อมให้คุณเก็บความประทับใจผ่านเลนส์ในบรรยากาศที่หาที่ไหนไม่ได้อีกแล้ว

***กรณีการบานและการร่วงโรยของดอกไม้ เร็วหรือช้า ขึ้นอยู่กับสภาพอากาศในแต่ละปี**





กรณีที่ไม่สามารถไป เทศกาลฟูจิชิบะซากุระ Fuji Shibazakura ได้เนื่องจาก ดอกไม้ไม่บาน บานช้าหรือร่วงโรย รวมไปถึงการจราจรติดขัด การประกาศสั่งปิดเส้นทาง ภัยพิบัติทางธรรมชาติ และเหตุอื่นใดก็ตาม ทางบริษัทฯ ขอสงวนสิทธิ์รับไป 🌿 พักที่ใกล้ชิดฟูจิซังมากที่สุดเท่าที่รถบัสจะพาไปถึงได้ ขึ้นภูเขาไฟฟูจิสถานีที่ 5 (Fuji Subaru Line 5th Station) ที่ระดับความสูงที่ 2,500 เมตร สามารถชมวิวภูเขาไฟฟูจิและภูเขาโดยรอบแบบพาโนรามา ในวันที่อากาศแจ่มใส ยังสามารถมองเห็นภูเขาไฟอาโสะได้ และสถานีที่ 5 เนื่องจากมีสิ่งอำนวยความสะดวกต่างๆ เช่น ร้านค้า ร้านอาหาร ห้องน้ำ และที่พักอีกด้วย แทนโดยไม่แจ้งให้ท่านทราบล่วงหน้าและคืนเงินทุกกรณี

ข้อปึงที่ **ดิวตี้ฟรี (Duty free)** แหล่งช้อปปิ้งปลอดภาษี ที่รวบรวมสินค้าราคาพิเศษ และมีชื่อเสียงที่เห็นแล้วต้องรู้ว่ามาจากประเทศญี่ปุ่นเช่น โคม่ากันหินภูเขาไฟ วิตามิน อาหารเสริม ครีมต่างๆ ขนมญี่ปุ่นหลากหลายชนิด รวมไปถึงชาเขียว ผลิตภัณฑ์ขึ้นชื่อของญี่ปุ่น เป็นต้น ให้ทุกท่านสามารถเลือกซื้อเป็นของขวัญ

เที่ยง

📌 **รับประทานอาหารเที่ยง (มื้อที่9)**

นำท่านเดินทางสู่ โตเกียว (Tokyo) (ใช้เวลาเดินทางโดยประมาณ 1 ชั่วโมง) เมืองหลวงของญี่ปุ่น เป็นมหานครที่เต็มไปด้วยความหลากหลายทางวัฒนธรรมและเทคโนโลยีที่ทันสมัย ทำให้เป็นจุดหมายปลายทางยอดนิยมของนักท่องเที่ยวจากทั่วโลก 🇯🇵 **เชคอินไอเก็มเด็ดศูนย์รวมแฟชั่น ย่านชินจูกุ (Shinjuku)** แหล่งช้อปปิ้งขนาดใหญ่ใจกลางเมืองหลวงโตเกียว สามารถเลือกชมและซื้อสินค้ามากมาย อาทิเช่น เครื่องใช้ไฟฟ้า, กล้องถ่ายรูป, นาฬิกา, เสื้อผ้า, รองเท้า และเครื่องสำอางแบรนด์ต่างๆ เช่น KOSE, SHISEDO, KANEBO, SK II และอื่นๆ อีกมากมาย หรือร้าน100เยน (อยู่ตึก PEPE ชั้น 8) ซึ่งสินค้าทุกอย่างภายในร้านจะราคา 100 เยน เท่ากันหมด หรือเป็นร้านดองกี้และร้านมัตสึโมโต้ที่รวมสินค้า ที่ขายสินค้าราคาถูกสารพัดอย่างเอาไว้

Highlight! ตามรอยแมว 3 มิติตั้งอยู่บนตึก Cross Shinjuku Vision ที่ดูเหมือนจริง มีชีวิตชีวา และสามารถเห็นได้ตั้งแต่เวลาประมาณ 7.00 น. จนถึง 1.00 น. ทุกวัน



📌 **ลิสต์ไอเก็มยอดฮิต**

🍿 **หมวดของกิน**

New York Perfect Cheese ขนมปังกรอบสอดไส้ชีสและครีมสด
Press Butter Sand คุกกี้เนยสอดสอดไส้คาราเมลหอมฟุ้ง สพิเศษ

💄 **หมวดเครื่องสำอางและสกินแคร์ (Beauty Must-Haves)**

SK-II, Shiseido, Clé de Peau Beauté ชื่อที่ญี่ปุ่นถูกกว่าไทยเยอะ โดยเฉพาะในสนามบิน (Duty Free อุ่นหภูมิต่ำ) และ มาร์คหน้า Lululun สูตรโตเกียว, กันแดด Anessa, หรือสกินแคร์จาก Hada Labo

🎮 **หมวดGadget และของเล่น (Electronics & Hobbies)**

กล้องฟิล์มใช้แล้วทิ้ง (กลับมาฮิตหนักมาก), หูฟัง Sony หรือ Audio-Technica รุ่น Limited, และเครื่องนวดหน้าไฟฟ้า Yaman หรือ Refa รวมไปถึง Nintendo ก็เฝ้าไม่น้อย

👗 **หมวดแฟชั่นและแบรนด์เนม (Fashion)**

เสื้อผ้าแบรนด์ดัง Uniqlo & GU และอื่นๆ รวมไปถึง รองเท้า Onitsuka Tiger ที่ราคาอาจถูกกว่าที่ไทย





เย็น อีสรอาหารเย็น ตามอริยาศัย เพื่อไม่รบกวนเวลาของท่าน
ที่พัก : International Resort Hotel Yurakujo 3* หรือระดับและเมืองใกล้เคียงกัน
(ชื่อโรงแรมที่ท่านพัก ทางบริษัทจะทำการแจ้งพร้อมใบนัดหมาย 5-7 วัน ก่อนเดินทาง)



วันที่หก ทำอากาศยานนานาชาติเนริตะ ประเทศญี่ปุ่น – ทำอากาศยานนานาชาติสุวรรณภูมิ ประเทศไทย

🍽️ อาหาร เช้า

เช้า 🍽️ รับประทานอาหารเช้า ณ โรงแรม (เมื่อที่10) หรือ บริการอาหารเช้าแบบ SET BOX กรณีที่พักอยู่ห่างสนามบิน หรือกรณีห้องอาหารโรงแรมเปิดช้า
เดินทางสู่ ทำอากาศยานนานาชาติเนริตะ ประเทศญี่ปุ่น เพื่อเตรียมตัวเดินทางกลับกรุงเทพฯ ประเทศไทย
12.00 น. เดินทางสู่ ทำอากาศยานนานาชาติสุวรรณภูมิ ประเทศไทย อาคารโดยสารการบิน Thai Airways (TG) เที่ยวบินที่ TG643 (บริการอาหารบนเครื่องบิน)
16.30 น. เดินทางถึง ทำอากาศยานนานาชาติสุวรรณภูมิ ประเทศไทย โดยสวัสดิภาพ

เนื่องจากโปรแกรมทัวร์เป็นช่วงคาบเกี่ยวระหว่างการบินและการร่วงโรยของดอกซากุระและอื่นๆ รวมไปถึงฤดูใบไม้ผลิการสัมผัสความงดงามของดอกไม้และพันธุ์ไม้ที่นั้น ทั้งนี้ขึ้นอยู่กับสภาพอากาศในแต่ละปี

หมายเหตุ: รายการทัวร์สามารถเปลี่ยนแปลงได้ตามความเหมาะสม เนื่องจากภาวะอากาศ, การเมือง, สายการบิน การจราจรช่วงเทศกาลหรือวันหยุดของญี่ปุ่น เป็นต้น โดยมีต้องแจ้งให้ทราบล่วงหน้า โดยทางผู้จัดจะปรับเปลี่ยนโดยคำนึงถึงผลประโยชน์ของท่านเป็นหลัก เพื่อให้ท่านท่องเที่ยวได้ครบถ้วนตามโปรแกรม

การบริการของรถบัสนำเที่ยวญี่ปุ่น ตามกฎหมายของประเทศญี่ปุ่น สามารถให้บริการวันละ 11 ชั่วโมง มีอาจเพิ่มเวลาได้ โดยมีคนขับและคนขับจะเป็นผู้บริหารเวลาตามความเหมาะสม จึงขอสงวนสิทธิ์ในการปรับเปลี่ยนเวลาท่องเที่ยวตามสถานที่ในโปรแกรมการเดินทาง

** ตามกฎหมายของประเทศญี่ปุ่นนั้น สามารถให้บริการสูงสุดวันละไม่เกิน 11 ชั่วโมง กรณีที่คนขับรถไม่ได้พักโรงแรมเดียวกับกรุ๊ปทัวร์ หรือ คนขับรถต้องนำรถส่งกลับบริษัทฯ จะสามารถให้บริการกรุ๊ปทัวร์ในวันนั้นๆ ได้สูงสุด 10 ชั่วโมงเท่านั้น เพื่อเป็นการเผื่อเวลาให้คนขับรถถึงที่หมายปลายทางนั้นๆ แล้วเวลารวมทั้งสิ้นไม่เกินเวลา 11 ชม. ตามที่กฎหมายกำหนดบังคับ



ประกาศสำคัญ: รับเฉพาะผู้มีวัตถุประสงค์เพื่อการท่องเที่ยวเท่านั้น ค่าทัวร์ที่จ่ายให้กับผู้จัด เป็นการชำระแบบจ่ายชำระขาด และผู้จัดได้ชำระให้กับสายการบินและสถานที่ต่างๆ แบบชำระขาดเช่นกันก่อนออกเดินทาง ฉะนั้นหากท่านไม่ได้ร่วมเดินทาง หรือใช้บริการตามรายการไม่ด้วยสาเหตุใด หรือได้รับการปฏิเสธการเข้าหรือออกนอกเมืองจากประเทศในรายการ (ประเทศไทยและประเทศญี่ปุ่น) ทางผู้จัดขอสงวนสิทธิ์การคืนเงินส่วนใด ๆ รวมทั้งค่าตัวเครื่องบินให้แก่ท่าน

เงื่อนไขการให้บริการ

- ▶ การเดินทางครั้งนี้จะต้องมีจำนวน 20 ท่านขึ้นไป กรณีไม่ถึงจำนวนดังกล่าว
 - จะส่งจอยน์ทัวร์กับบริษัทที่มีโปรแกรมใกล้เคียงกัน
 - หรือเลื่อน หรือยกเลิกการเดินทาง โดยทางบริษัทจะทำการแจ้งให้ท่านทราบล่วงหน้าก่อนการเดินทางประมาณ 10 วัน
 - หรือขอสงวนสิทธิ์ในการปรับราคาค่าบริการเพิ่ม (ในกรณีที่ผู้เดินทางไม่ถึง 15 ท่าน และท่านยังประสงค์เดินทางต่อ) โดยทางบริษัทจะทำการแจ้งให้ท่านทราบก่อนล่วงหน้า
 - ▶ ในกรณีที่ลูกค้าต้องออกตัวโดยสารถภายในประเทศ กรุณาติดต่อเจ้าหน้าที่ของบริษัทฯ ก่อนทุกครั้ง มิฉะนั้นทางบริษัทจะไม่รับผิดชอบใดๆ ทั้งสิ้น
 - ▶ การจองทัวร์และชำระค่าบริการ
 - **กรุณาชำระค่ามัดจำ ท่านละ 20,000 บาท** กรุณาส่งสำเนาหน้าพาสปอร์ต พร้อมเอกสารชำระมัดจำค่าทัวร์
 - ค่าทัวร์ส่วนที่เหลือชำระ 25-30 วันก่อนออกเดินทาง **กรณีบริษัทฯ จำเป็นต้องออกตัวก่อนท่านจำเป็นต้องชำระค่าทัวร์ส่วนที่เหลือตามที่บริษัทกำหนดแจ้งเท่านั้น**
- **สำคัญ**** สำเนาหน้าพาสปอร์ตผู้เดินทาง (จะต้องมีอายุเหลือมากกว่า 6 เดือน ก่อนหมดอายุนับจากวันเดินทางไป-กลับ และจำนวนหน้าหนังสือเดินทางต้องเหลือว่างสำหรับติดวีซ่าไม่ต่ำกว่า 3 หน้า) ****กรุณาตรวจสอบก่อนส่งให้บริษัทมิฉะนั้นทางบริษัทจะไม่รับผิดชอบกรณีพาสปอร์ตหมดอายุ**** กรุณาส่งพร้อมหลักฐานการโอนเงินมัดจำ

เงื่อนไขการยกเลิก

- ยกเลิกก่อนการเดินทางตั้งแต่ 30 วันขึ้นไป คืนเงินค่าทัวร์โดยหักค่าใช้จ่ายที่เกิดขึ้นจริง
 - ยกเลิกก่อนการเดินทาง 15-29 วัน ยึดเงิน 50% จากยอดที่ลูกค้าชำระมา และเก็บค่าใช้จ่ายที่เกิดขึ้นจริง(ถ้ามี)
 - ยกเลิกก่อนการเดินทางน้อยกว่า 15 วัน ขอสงวนสิทธิ์ยึดเงินเต็มจำนวน
- *กรณีมีเหตุยกเลิกทัวร์ โดยไม่ใช่ความผิดของบริษัททัวร์ คืนเงินค่าทัวร์โดยหักค่าใช้จ่ายที่เกิดขึ้นจริง(ถ้ามี)
*ค่าใช้จ่ายที่เกิดขึ้นจริง เช่น ค่ามัดจำตัวเครื่องบิน โรงแรม ค่าวีซ่า และค่าใช้จ่ายจำเป็นอื่นๆ

กรณีจองทัวร์วันหยุดเทศกาล วันหยุดนักขัตฤกษ์ วันหยุดยาวต่อเนื่อง หากได้มีการแจ้งยกเลิกทัวร์ ทางบริษัทฯ ขอสงวนสิทธิ์เก็บค่าทัวร์ทั้งหมด โดยไม่มีเงื่อนไขใดๆ ทั้งสิ้น



อัตราค่าบริการนี้ รวม

1. ค่าตัวโดยสารเครื่องบินไป-กลับ ชั้นประหยัดพร้อมค่าภาษีสนามบินทุกแห่งตามรายการทัวร์ข้างต้น **(ตัวกรุ๊ปไม่สามารถ Upgrade ที่นั่ง ได้ และต้องเดินทางไป-กลับพร้อมตัวกรุ๊ปเท่านั้นไม่สามารถเลื่อนวันได้)**
2. ค่าที่พักห้องละ 2-3 ท่าน ตามโรงแรมที่ระบุไว้ในรายการหรือระดับใกล้เคียงกัน
กรณีพัก 3 ท่านถ้าวันที่เข้าพักห้องโรงแรม ไม่มีห้อง TRP (3 ท่าน) อาจจำเป็นต้องแยกพัก 2 ห้อง (มีค่าใช้จ่ายพักเดี่ยวเพิ่ม) กรณีห้อง TWIN BED (เตียงเดี่ยว 2 เตียง) ซึ่งโรงแรมไม่มีหรือเต็ม ทางบริษัทขอปรับเป็นห้อง DOUBLE BED แทนโดยมีต้องแจ้งให้ทราบล่วงหน้า หรือ หากต้องการห้องพักแบบ DOUBLE BED (1 เตียงใหญ่) ซึ่งโรงแรมไม่มีหรือเต็ม ทางบริษัทขอปรับเป็นห้อง TWIN BED แทนโดยมีต้องแจ้งให้ทราบล่วงหน้า กรณีห้องพักในเมืองที่ระบุไว้ในโปรแกรมมีเทศกาลวันหยุด มีงานแฟร์ต่างๆ บริษัทฯ ขอจัดที่พักในเมืองใกล้เคียงแทน
3. ค่าอาหาร ค่าเข้าชม และ ค่ายานพาหนะทุกชนิด ตามที่ระบุไว้ในรายการทัวร์ข้างต้น
4. เจ้าหน้าที่บริษัทฯ คอยอำนวยความสะดวกตลอดการเดินทาง
5. ค่าน้ำหนักกระเป๋า **สายการบิน Thai Airways (TG) สัมภาระโหลดใต้ท้องเครื่อง 1 ใบ ไม่เกิน 23 กิโลกรัม และ ถือขึ้นเครื่องได้ 7 กิโลกรัม** และค่าประกันวินาศภัยเครื่องบินตามเงื่อนไขของแต่ละสายการบินที่มีการเรียกเก็บ และกรณีสัมภาระเกินท่านต้องเสียค่าปรับตามที่สายการบินเรียกเก็บ
6. ค่าประกันอุบัติเหตุตามกรมธรรม์วงเงิน 1,000,000 บาท ค่ารักษาพยาบาล ตามเงื่อนไขของบริษัทฯ ประกันภัยที่บริษัททำไว้ ทั้งนี้ยอมอยู่ในข้อจำกัดที่มีการตกลงไว้กับบริษัทประกันชีวิต ทุกกรณี ต้องมีใบเสร็จและเอกสารรับรองทางการแพทย์ จากหน่วยงานที่เกี่ยวข้อง ไม่รวมประกันสุขภาพ ท่านสามารถสั่งซื้อประกันสุขภาพเพิ่มได้จากบริษัทประกันทั่วไป
7. ค่าภาษีสนามบิน และค่าภาษีน้ำมันตามรายการทัวร์
8. ค่ารถปรับอากาศนำเที่ยวตามระบุไว้ในรายการ พร้อมคนขับรถ (กฎหมายไม่อนุญาตให้คนขับรถเกิน 12 ชม./วัน)
9. รวมภาษีมูลค่าเพิ่ม 7% และภาษีหัก ณ ที่จ่าย 3% (ค่าบริการเท่านั้น)

อัตราค่าบริการนี้ ไม่รวม

1. ค่าทำหนังสือเดินทางไทย และเอกสารต่างด้าวต่างๆ
2. ค่าใช้จ่ายอื่นๆ ที่นอกเหนือจากรายการระบุ อาทิเช่น ค่าอาหาร เครื่องดื่ม ค่าช้อปปิ้ง ค่าโทรศัพท์ เป็นต้น
3. ค่าภาษีทุกรายการคิดจากยอดบริการ, ค่าภาษีเดินทาง (ถ้ามีการเรียกเก็บ)
4. ค่าภาษีน้ำมันที่สายการบินเรียกเก็บเพิ่มหลังจากทางบริษัทฯ ได้ออกตั๋วเครื่องบิน และได้ทำการขายโปรแกรมไปแล้ว
5. ค่าพนักงานยกกระเป๋าที่โรงแรม
6. **ค่าทิปไกด์ คนขับรถ ขออนุญาตนำเก็บ ณ สนามบินวันแรก ท่านละ 2,000 บาท / ท่าน**



หมายเหตุ

กรุณาอ่านศึกษารายละเอียดทั้งหมดก่อนทำการจอง เพื่อความถูกต้องและความเข้าใจตรงกันระหว่างท่านลูกค้าและบริษัท และเมื่อท่านตกลงชำระเงินมัดจำหรือค่าทัวร์ทั้งหมดกับทางบริษัทฯ แล้วทางบริษัทฯ จะถือว่าท่านได้ยอมรับเงื่อนไขข้อตกลงต่างๆ ทั้งหมด

1. บริษัทฯ ขอสงวนสิทธิ์ที่จะเลื่อนการเดินทางหรือปรับราคาค่าบริการขึ้นในกรณีที่มีผู้ร่วมคณะไม่ถึง 20 ท่าน
2. ขอสงวนสิทธิ์การเก็บค่าน้ำมันและภาษีสนามบินทุกแห่งเพิ่ม หากสายการบินมีการปรับขึ้นก่อนวันเดินทาง
3. บริษัทฯ ขอสงวนสิทธิ์ในการเปลี่ยนเที่ยวบิน โดยมีต้องแจ้งให้ทราบล่วงหน้าอันเนื่องจากสาเหตุต่างๆ
4. บริษัทฯ จะไม่รับผิดชอบใดๆ ทั้งสิ้น หากเกิดกรณีความล่าช้าจากสายการบิน, การยกเลิกบิน, การประท้วง, การนัดหยุดงาน, การก่อการจลาจล, ภัยธรรมชาติ, การนำสิ่งของผิดกฎหมาย ซึ่งอยู่นอกเหนือความรับผิดชอบของบริษัทฯ
5. บริษัทฯ จะไม่รับผิดชอบใดๆ ทั้งสิ้น หากเกิดสิ่งของสูญหาย อันเนื่องเกิดจากความประมาทของท่าน, เกิดจากการโจรกรรม และ อุบัติเหตุจากความประมาทของนักท่องเที่ยวเอง
6. เมื่อท่านตกลงชำระเงินมัดจำหรือค่าทัวร์ทั้งหมดกับทางบริษัทฯ แล้ว ทางบริษัทฯ จะถือว่าท่านได้ยอมรับเงื่อนไขข้อตกลงต่างๆ ทั้งหมด
7. รายการนี้เป็นเพียงข้อเสนอที่ต้องได้รับการยืนยันจากบริษัทฯ อีกครั้งหนึ่ง หลังจากได้สำรองโรงแรมที่พักในต่างประเทศเรียบร้อยแล้ว โดยโรงแรมจัดในระดับใกล้เคียงกัน ซึ่งอาจจะปรับเปลี่ยนตามที่ระบุในโปรแกรม
8. การจัดการเรื่องห้องพัก เป็นสิทธิ์ของโรงแรมในการจัดห้องพักให้กับกรุ๊ปที่เข้าพัก โดยมีห้องพักสำหรับผู้สูบบุหรี่ / ปลอดบุหรี่ได้ โดยอาจจะขอเปลี่ยนห้องได้ตามความประสงค์ของผู้ที่พัก ทั้งนี้ขึ้นอยู่กับความพร้อมให้บริการของโรงแรม และไม่สามารถรับประกันได้
9. กรณีผู้เดินทางต้องการความช่วยเหลือเป็นพิเศษ อาทิเช่น **ใช้วีลแชร์ กรุณาแจ้งบริษัทฯ อย่างช้า 14 วัน ก่อนการเดินทาง** มิฉะนั้น บริษัทฯ ไม่สามารถจัดการให้ล่วงหน้าได้
10. มัคคุเทศก์ พนักงาน และ ตัวแทนของผู้จัด ไม่มีสิทธิ์ในการให้คำสัญญาใดๆ ทั้งสิ้นแทนผู้จัด นอกจากมีเอกสารลงนามโดยผู้มีอำนาจของผู้จัดกำกับเท่านั้น
11. ผู้จัดจะไม่รับผิดชอบและไม่สามารถคืนค่าใช้จ่ายต่างๆ ได้เนื่องจากการเป็นการเหมาะสมกับตัวแทนต่างๆ ในกรณีที่ผู้เดินทางไม่ผ่านการพิจารณาในการตรวจคนเข้าเมือง-ออกเมือง ไม่ว่าจะเป็นกองตรวจคนเข้าเมืองหรือกรมแรงงานของทุกประเทศ ในรายการท่องเที่ยว อันเนื่องมาจากการกระทำที่ส่อไปในทางผิดกฎหมาย การหลบหนี เข้าออกเมือง เอกสารเดินทางไม่ถูกต้อง หรือ การถูกปฏิเสธในกรณีอื่นๆ