

เที่ยวชานตง เมืองสวยริมทะเล

7 วัน | 4 คืน

รหัส : TGN-SCTNA02

QINGDAO

เยือนสามเมืองชานตง
ชิงเต่า · จี่หนาน · จี้อป๋อ
เข้าจี่หนาน ออกจี่หนาน

เที่ยวครบ
จบทุกไฮไลท์

ไม่ลงร้าน
มีวันอิสระ

จัสตรัส 54

พีพีร์กัณฑ์เบียร์ชิงเต่า

15 คนเดินทาง

เดินทาง
19 - 25 มี.ค. 69

ราคาเพียง
16,990.-

Cyberpunk Beach

ซาจื่อโข่ว

เก็บทุกไฮไลท์ เช็กอินทุกแลนด์มาร์ค อาหารจัดเต็ม
พักโรงแรม 4 ดาว เที่ยวสนุก

山东航空公司 SHANDONG AIRLINES

น้ำหนักกระเป๋า 23Kg.

พักรวม 4 ดาว

อาหาร 11 มื้อ



อัตราค่าบริการและเงื่อนไขรายการท่องเที่ยว

โปรโมชั่นชานตง บินลงจีหนาน – กลับ จีหนาน 7วัน 4คืน (SC)

วันเดินทาง	ราคาทัวร์ผู้ใหญ่/ท่าน พักห้องละ 2-3 ท่าน	ราคาทัวร์ เด็กอายุ 2-18 ปี หรือหนังสือเดินทางต่างชาติ	ราคาทัวร์/ท่าน ไม่รวมตั๋วเครื่องบิน	ราคา ห้องพักเดี่ยว
19 – 25 มีนาคม 2569	16,990	16,990	12,990	5,000

อัตรานี้ ยังไม่รวม ค่าทิปคนขับรถ มัคคุเทศก์ท้องถิ่น และ
หัวหน้าทัวร์ ท่านละ 2,000 บาท/ทริป/ลูกทัวร์ 1 ท่าน

ราคาสำหรับ INFANT อายุไม่เกิน 2 ปี ณ
วันเดินทางกลับ ท่านละ 10,000 บาท
อัตรานี้รวมรายการทัวร์ และตั๋วเครื่องบินแล้ว



โปรดอ่านอย่างละเอียด :

- เนื่องจากห้องพักของโรงแรมในประเทศจีนนั้น มีห้องพักประเภท DOUBLE BED (DBL) ค่อนข้างจำกัด หากลูกค้ามีความประสงค์จะพักห้องประเภทนี้ กรุณาแจ้งเจ้าหน้าที่ล่วงหน้าก่อนทำการจองเท่านั้น
- บริษัทฯ จะยึดประเภทห้องพักตามใบจองจากบริษัทเอกชนซึ่งที่ท่านทำการจองทัวร์มาเท่านั้น หากมีการปรับเปลี่ยนห้องพักในระยะเวลาใกล้วันเดินทาง บริษัทฯ ขอสงวนสิทธิ์เปลี่ยนแปลงประเภทห้องพัก หรือเรียกเก็บค่าใช้จ่ายเพิ่มเติม
- **จองทัวร์พร้อมชำระเงินมัดจำ ท่านละ 10,000 บาท / ท่าน / วันหยุดยาว 15,000 บาท / ท่าน ส่วนที่เหลือชำระทันทีก่อนการเดินทางไม่น้อยกว่า 31 วัน มิฉะนั้นถือว่าท่านทำการยกเลิกการเดินทางโดยอัตโนมัติ (ช่วงวันหยุดยาวหรือวันหยุดเทศกาล ควรชำระก่อนเดินทางไม่น้อยกว่า 35 วัน) หรือ ราคาทัวร์พิเศษต้องชำระค่าทัวร์เต็มจำนวน 100% เท่านั้น**
- โรงแรมที่ระบุในรายการทัวร์เป็นเพียงโรงแรมที่นำเสนอเบื้องต้นเท่านั้น ซึ่งอาจมีการเปลี่ยนแปลง แต่โรงแรมที่เข้าพักจะเป็นระดับเดียวกันตามมาตรฐานโรงแรมประเทศจีน
- ท่านที่ต้องออกบัตรโดยสารภายในประเทศ (ตัวเครื่องบิน, รถทัวร์, รถไฟ) กรุณาสอบถามเจ้าหน้าที่ทุกครั้งก่อนทำการออกบัตรโดยสาร เนื่องจากสายการบินอาจมีการปรับเปลี่ยนไฟล์ทหรือเวลาบินโดยไม่แจ้งล่วงหน้า การแนะนำจากเจ้าหน้าที่เป็นเพียงคำแนะนำเท่านั้น
- โปรแกรมที่มีการเดินทางด้วยรถไฟความเร็วสูง อาจมีการสลับปรับเปลี่ยนสถานีต้นทางหรือปลายทาง หากตัวรถไฟรอบที่ระบุในโปรแกรมเต็มหรือไม่สามารถจองได้ กรณีเปลี่ยนแปลงผู้เดินทางจะต้องทำการออกตั๋วใหม่เท่านั้น ไม่สามารถเปลี่ยนชื่อผู้เดินทางได้ทุกกรณี
- หากเป็นเที่ยวบินแบบเหมาลำ (Charter Flight) กรณียกเลิกการเดินทาง ไม่สามารถคืนค่าตัวเครื่องบินได้ทุกกรณี
- โปรแกรมทัวร์ไม่รวมค่าวีซ่า บริษัทฯ ขอสงวนสิทธิ์ไม่คืนค่าวีซ่าทุกกรณี เนื่องจากรัฐบาลไทย-จีน ประกาศยกเลิกวีซ่า (ตั้งแต่ 1 มี.ค. 67 เป็นต้นไป) หากมีการเปลี่ยนแปลงจะยึดตามเงื่อนไขรายการ
- **ข้อความสำคัญ!** พาสปอร์ตต้องมีอายุการใช้งาน **ไม่ต่ำกว่า 6 เดือน** นับจากวันที่เดินทางกลับเข้าประเทศไทย และมีหน้าว่างสำหรับลงตราประทับวีซ่า รวมทั้งประทับตราเข้า-ออกประเทศ **อย่างน้อย 2 หน้าเต็ม**

วันแรก ทำอากาศยานสุวรรณภูมิ

📍 (- / - / -)

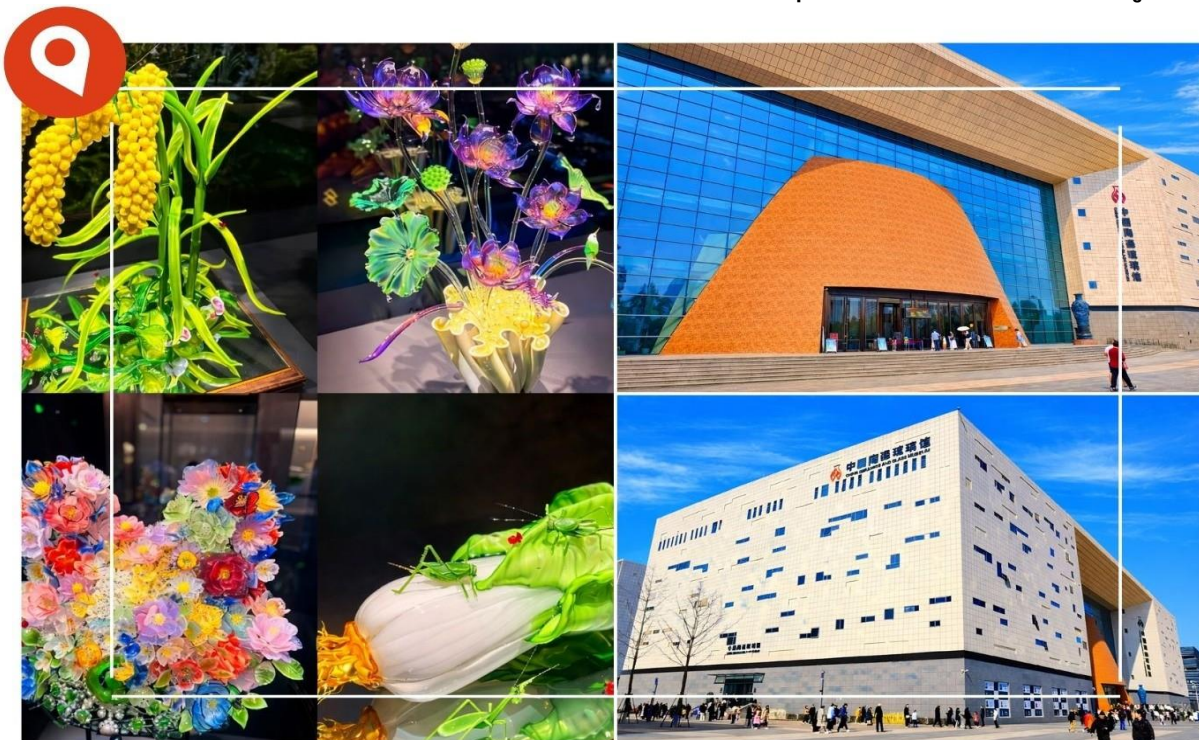
23.30 น. คณะพร้อมกันที่ **ทำอากาศยานสุวรรณภูมิ อาคารผู้โดยสารขาออก ชั้น 4 ประตู 3** เคาน์เตอร์สายการบิน **Shandong Airlines (SC)** เจ้าหน้าที่รอให้การต้อนรับและอำนวยความสะดวกในการเช็คอินให้แก่ท่าน (สัมภาระโหลดท่านละ 1 ใบ น้ำหนักไม่เกิน 23 กิโลกรัม และ สัมภาระถือขึ้นเครื่อง 1 ชิ้น ไม่เกิน 5 กิโลกรัม)

วันที่สอง ทำอากาศยานสุวรรณภูมิ · ทำอากาศยานนานาชาติจี้หนานเหยาเจียง · เมืองจี้หนาน เมืองจ้อป้อ · พิพิธภัณฑ์เครื่องเคลือบสี · ตลาดปาต้าจ้วย · เมืองซิงเต่า โบสถ์คริสต์ St.Micheal (ชมภายนอก) · เกาะต้าเป่า · ถนนคนเดินจงซาน

📍 (-/ กลางวัน /-)

03.05 น. ออกเดินทางสู่ **เมืองจี้หนาน ประเทศจีน** โดยเที่ยวบินที่ **SC8076**

08.25 น. เดินทางถึง **ทำอากาศยานนานาชาติจี้หนานเหยาเจียง จี้หนาน** เป็นเมืองหลวงของมณฑลซานตง ประเทศจีน มีฉายาว่า **"นครแห่งบ่อน้ำพุ"** เพราะมีบ่อน้ำพุธรรมชาติจำนวนมากกระจายทั่วมือง (เวลาของประเทศจีนเร็วกว่าไทย 1 ชั่วโมง) หลังจากผ่านพิธีการตรวจคนเข้าเมืองแล้ว นำท่านเดินทางสู่ **เมืองจ้อป้อ** (ใช้เวลาเดินทางประมาณ 1 ชั่วโมง 30 นาที) เป็นเมืองระดับ Prefecture-level ในมณฑล ซานตง(Shandong) ทางตะวันออกของประเทศจีน มีประวัติศาสตร์ยาวนานและเป็นหนึ่งในแหล่งอารยธรรมสำคัญของจีน นำท่านเข้าชม **พิพิธภัณฑ์เครื่องเคลือบสี (Colored Glaze Museum)** เมืองจ้อป้อ แหล่งจัดแสดงศิลปะเครื่องเคลือบสีโบราณอันเลื่องชื่อของจีน ซึ่งมีประวัติยาวนานกว่าพันปี จ้อป้อถือเป็นหนึ่งในศูนย์กลางการผลิตเครื่องเคลือบสีที่สำคัญที่สุดของประเทศ ภายในพิพิธภัณฑ์จัดแสดงผลงานเครื่องเคลือบสีหลากหลายยุคสมัย ตั้งแต่ราชวงศ์โบราณจนถึงงานศิลปะร่วมสมัย ถ่ายทอดภูมิปัญญาดั้งเดิม เทคนิคการเผา และความงดงามของสีสันทที่เป็นเอกลักษณ์ นอกจากนี้ ยังมีการจัดแสดงขั้นตอนการผลิตเครื่องเคลือบสีอย่างละเอียด ช่วยให้ผู้เข้าชมเข้าใจถึงคุณค่าทางวัฒนธรรมและศิลปะของงานหัตถศิลป์จีน พร้อมโอกาสเลือกชมและซื้อของที่ระลึกเครื่องเคลือบสีอันประณีต เป็นความประทับใจอีกหนึ่งจุดสำคัญของการเดินทางสู่เมืองจ้อป้อ





จากถนนทานเดนทางสู่ **ตลาดปาดาววย** ชงเบนตลาดพนมเมืองชอดงของเมืองจอบอ แผลงรวมอาหารท้องถิ่นและสตรีทฟู้ดขึ้นชื่อมากมาย สะท้อนวิถีชีวิตของชาวจีนอย่างแท้จริง ภายในตลาดเต็มไปด้วยสินค้าหลากหลาย ทั้งอาหารพื้นเมือง ผักผลไม้สด เครื่องเทศ ของแห้ง รวมถึงสินค้าพื้นบ้านและของฝากต่าง ๆ ให้ท่านได้เลือกชมและสัมผัสบรรยากาศวิถีชีวิตของชาวเมืองอย่างใกล้ชิด



เที่ยง ๑๐ บริการอาหารเที่ยง ณ ภัตตาคาร เมนู BBQ ปิ้งย่างตำรับจ๊อบอ

นำท่านเดินทางสู่ **เมืองซิงเต่า** (เวลาเดินทางประมาณ 3-4 ชั่วโมง) ซิงเต่า เป็นเมืองที่ใหญ่ที่สุดในมณฑลซานตง เป็นเมืองท่าสำคัญทางเศรษฐกิจ มีท่าเรือธรรมชาติที่มีชื่อเสียง มีกังทะเล ภูเขาล้อมรอบ ทำให้มีทัศนียภาพที่สวยงาม อากาศบริสุทธิ์และมีประวัติศาสตร์มาอย่างยาวนาน เคยตกเป็นเมืองขึ้นของเยอรมัน ทำให้ได้รับวัฒนธรรมของความเป็นยุโรปมาบ้าง ทั้งบรรยากาศ สภาพแวดล้อม มีอาคารตึกรามบ้านช่องสไตล์ยุโรปกว่า 90% ทำให้เมืองนี้แตกต่างจากเมืองอื่นๆของจีน ซิงเต่ากลายเป็นเมืองท่องเที่ยวที่มีชื่อเสียงเป็นอย่างสูง จนได้รับการตั้งสมญานามว่า **"ไข่มุกแห่งทะเลเหลือง"** นำท่านชม **โบสถ์คริสต์ St.Emil หรือ โบสถ์ St.Micheal (ชมภายนอก)** เป็นอีกจุดยอดนิยมของนักท่องเที่ยวที่ต้องการชมสถาปัตยกรรมสไตล์ยุโรปในเมืองซิงเต่า โบสถ์แห่งนี้เป็นโบสถ์คาทอลิก สร้างเสร็จสมบูรณ์ในปี 1934 มีเอกลักษณ์คือ บริเวณอาคารด้านหน้ามีหอนาฬิกาสูง 56 เมตร 2 หลัง ตั้งอย่างโดดเด่น โดยจะส่งเสียงสัญญาณในทุกวันอาทิตย์หรือช่วงเทศกาลสำคัญ





นากานแดนทางสุดชดคอน **เกาะตาเปา** ย่านวัฒนธรรมและสนทนาการทมชวตชวาเนเขตชอเปย ชงชน
ช่อเร่องการพสมพสานสถาปัตยกรรมเก่ำเก่ำเข้ากับศิลปะสมัยใหม่ อาหาร และความบันเทิง โดยมี
ร้านค้ำงานฝีม่อ แกลเลอรี่ศิลปะ อาหารริมทาง เวิร์คชอปปงานฝีม่อ และสถานบันเทิงยามค้ำคืนที่มี
ชีวิตชีวาพร้อมดนตรี ให้บรรยากาศโรแมนติกและชวนคิดถึงท้ำกลางเสน่ห์ชายฝั่งทะเลของชงเต่า



จากนั้น นำท่านเดินเล่น **ถนนคนเดินจงซาน** เป็นย่านเก่ำเก่ำที่เต็มไปด้วยชีวิตชีวาและกลิ่นอาย
วัฒนธรรมของชนเผ่าอี้ อาคารบ้านเรือนสองข้างทางยังคงรักษาสถาปัตยกรรมแบบดั้งเดิมไว้ได้
อย่างงดงาม ทั้งค้ำแพงอิฐเก่ำ ประตูไม้แกะสลัก และโคมแดงที่ประดับเรียงรายตลอดถนน สะท้อน
ประวัติศาสตร์และวัฒนธรรมของเมืองได้อย่างชัดเจน ตลอดสองข้างทางเรียงรายไปด้วยร้านค้ำ
ร้านอาหาร คาเฟ่ และร้านของฝากมากมาย ให้ท่านได้เพลิดเพลินกับการเลือกซื้อสินค้ำท้องถิ่น ชิม
อาหารพื้นเมือง และเดินชมบรรยากาศค้ำคักทั้งกลางวันและยามค้ำคืน เหมาะสำหรับการเดินเล่น
ถ่ายภาพ และสัมผัสวิถีชีวิตของชาวเมืองอย่างใกล้ชิด



อิสระอาหารเย็นตามอริยาศัย

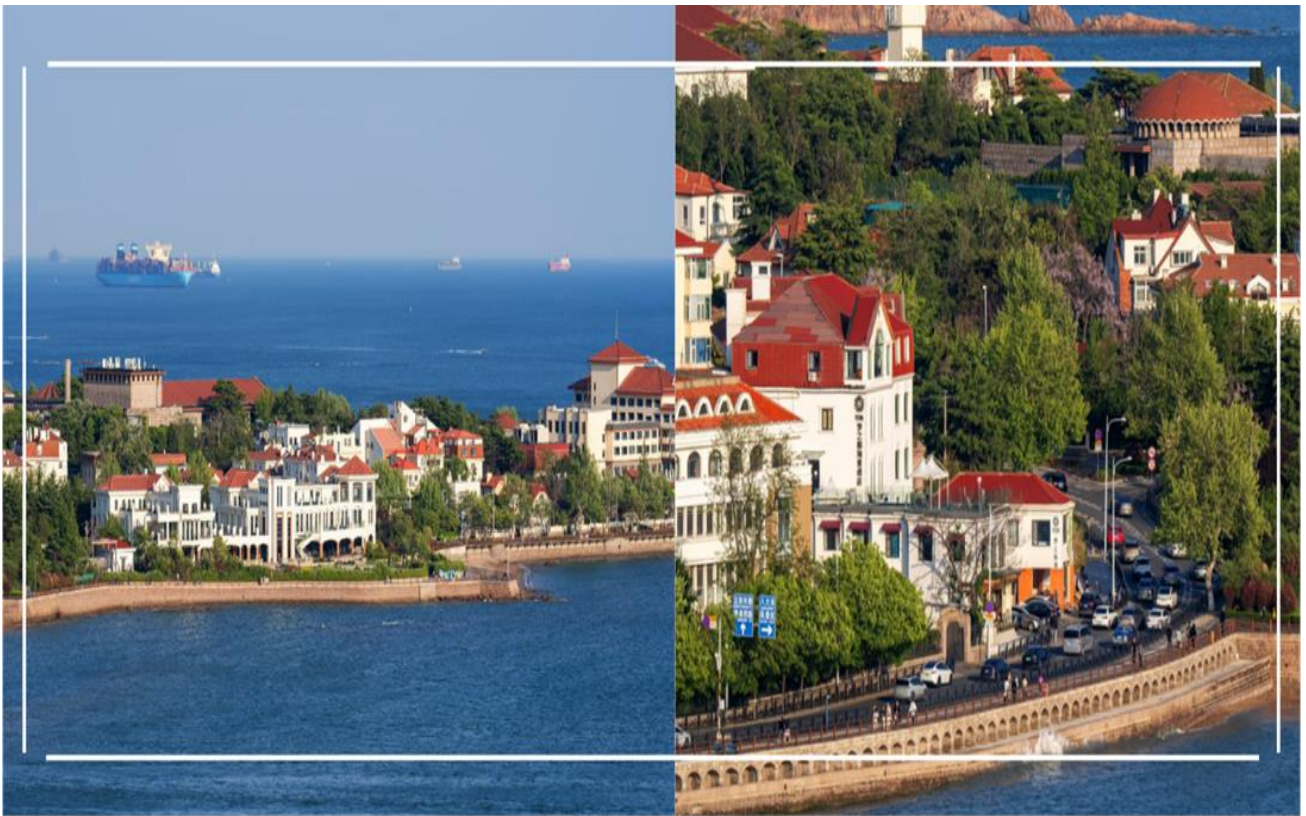


วันที่สาม ปาต้ากวน · จตุรัส 54 · ถนนปาต้ากวน · สวนจงซาน (รวมกระเช้า) ชมดอกซากุระหรือดอกไม้
อื่นๆ · พิพิธภัณฑ์เบียร์ชิงเต่า (รวมชิมเบียร์)

📍 (เช้า/กลางวัน/เย็น)

เช้า 📍 บริการอาหารเช้า ณ โรงแรม

หลังอาหารเช้า นำท่านเดินทางสู่ย่าน **ปาต้ากวน Badaguan Scenic Area** แหล่งท่องเที่ยวชื่อดังของเมืองชิงเต่ามีพื้นที่กว่า 70 เฮกตาร์ และเริ่มพัฒนามาตั้งแต่กว่า 100 ปีก่อน ชื่อ "ปาต้ากวน" มีความหมายว่า "ด่านโบราณทั้ง 8" โดยตั้งชื่อตามด่านสำคัญของกำแพงเมืองจีน ภายในย่านนี้โดดเด่นด้วยสถาปัตยกรรมจากกว่า 20 ประเทศ ไม่ว่าจะเป็น เยอรมนี ญี่ปุ่น อังกฤษ ฝรั่งเศส และอีกหลายชาติ รวมอาคารมากกว่า 200 แห่ง จึงได้รับการขนานนามว่าเป็น "พิพิธภัณฑ์สถาปัตยกรรมโลก" ตัวอาคารหลากหลายสไตล์กระจายตัวอยู่ท่ามกลางเนินเขาและต้นไม้ใหญ่สร้างบรรยากาศที่ร่มรื่นและมีเอกลักษณ์เฉพาะตัวในแต่ละฤดูกาล พื้นที่แห่งนี้จะเปลี่ยนบรรยากาศไปอย่างสวยงามแตกต่างกัน เหมาะแก่การเดินเล่น ถ่ายภาพและสัมผัสความโรแมนติกของเมืองชายทะเลถือเป็นหนึ่งในแลนด์มาร์คที่มีเสน่ห์และสวยงามที่สุดแห่งหนึ่งของเมืองชิงเต่า



จากนั้นนำท่านไปเยี่ยมชม **จตุรัส 54 หรือ May Fourth Square** ซึ่งเป็นแลนด์มาร์คสำคัญของเมืองชิงเต่า ตั้งอยู่ริมอ่าวฟู่ซาน จตุรัสแห่งนี้มีความหมายลึกซึ้งทั้งในเชิงประวัติศาสตร์และความรักชาติของจีน โดยเฉพาะ ประติมากรรมสีแดงขนาดใหญ่ ที่มีชื่อว่า "สายลมแห่งเดือนพฤษภาคม" (The May Wind) ซึ่งสร้างขึ้นเพื่อระลึกถึง ขบวนการ 4 พฤษภาคม ปี 1919 การเคลื่อนไหวของนักศึกษาและประชาชนที่ลุกขึ้นต่อสู้เพื่อเอกราชและการปฏิรูปประเทศ รูปทรงของประติมากรรมนี้คล้ายกับกระแสมที่หมุนวน แสดงถึงพลังและการต่อสู้เพื่ออนาคตที่ดีกว่า



เที่ยง ๑๑ บริการอาหารเที่ยง ณ ภัตตาคาร

นำท่านเดินทางสู่ **สวนจงซาน** ใจกลางเมืองซิงเต่าสวนสาธารณะขนาดใหญ่ บรรยากาศร่มรื่น เหมาะแก่การพักผ่อน ในฤดูใบไม้ผลิ ท่านจะได้ชมความงดงามของดอกไม้บานชนิดที่แต่งแต้มสีสันทั่วทั้งสวน จากนั้นนำท่านนั่งกระเช้า **กระเช้าขึ้นสู่ภูเขาไท่ผิง (Taiping Mountain)** (รวมค่าขึ้นกระเช้า) หนึ่งในจุดชมวิวที่สวยงามและมีชื่อเสียงของเมืองซิงเต่า ระหว่างการเดินทางด้วยกระเช้า ท่านจะได้เพลิดเพลินกับทัศนียภาพแบบพาโนรามาของเมืองซิงเต่า ทั้งแนวชายฝั่งทะเลเหลืองอันกว้างใหญ่ อาคารบ้านเรือนที่ผสมผสานสถาปัตยกรรมสไตลยุโรป และพื้นที่สีเขียวของสวนสาธารณะที่โอบล้อมตัวเมืองอย่างร่มรื่นเมื่อกระเช้าไต่ระดับสู่ยอดเขา เบื้องหน้าจะปรากฏภาพของเมืองและผืนทะเลที่ทอดยาวสุดสายตา บรรยากาศเขียวสงบและงดงาม





นากานเยยมชม **พิพิธภัณฑ์เบียร์ชิงเต่า** ชงตงจยูกเรงเบียร์ชอดงทกอดตงชนเนบ 1907 และยังคงดำเนินการจนถึงปัจจุบัน ที่นี่ท่านจะได้ชมอาคารเก่าที่ยังคงความงดงามของสถาปัตยกรรมอิตาเลียน พร้อมด้วยนิทรรศการทางประวัติศาสตร์และอุปกรณ์การผลิตเบียร์ที่ใช้ตั้งแต่ยุคแรกเริ่ม นอกจากนี้ท่านยังได้เห็นกระบวนการผลิตเบียร์และเทคโนโลยีทันสมัยที่นำมาใช้ในปัจจุบัน และเปิดโอกาสให้ท่านได้ ชิมเบียร์ชิงเต่าสดๆระหว่างการเยี่ยมชม **(ชิมเบียร์ฟรี!)**



คำ ๑๑ **บริการอาหารคำ ณ ภัตตาคาร**
ที่พัก ๑๒ **Gloria Plaza Hotel Qingdao หรือเทียบเท่า ระดับ4ดาว**

วันที่สี่ **สวนซันหัว (รวมค่าเข้าชมวิว) · ถนนต้าเสวี่ย · ถนนหลงเจียง** ๑๑ (เช้า/กลางวัน/เย็น)

เช้า ๑๑ **บริการอาหารเช้า ณ โรงแรม**
นำท่านเดินทางสู่ **สวนซันหัว (Signal Hill Park)** สวนสาธารณะชื่อดังใจกลางเมืองชิงเต่า ตั้งอยู่บนเนินเขาสูง สามารถมองเห็นทัศนียภาพของตัวเมืองชิงเต่า หลังคาบ้านสีแดงแบบยุโรป ทำเรือ และแนวชายฝั่งทะเลได้อย่างสวยงาม จากนั้นนำท่าน **ขึ้นชมหอชมวิวยอดเขา** ซึ่งเป็นจุดชมวิวที่สวยงามและเป็นสัญลักษณ์ของเมือง ให้ท่านเก็บภาพความประทับใจแบบพาโนรามา 360 องศาเหมาะสำหรับการถ่ายภาพและพักผ่อนท่ามกลางบรรยากาศธรรมชาติ **(รวมค่าเข้าชมวิว)**





เที่ยง ๑๐ บริการอาหารเที่ยง ณ ภัตตาคาร

จากนั้นนำท่านไปเยี่ยมชม **ถนนต้าเสวีย (Daxue Road)** หรือ **ถนนการ์ตูน** เป็นถนนสายศิลปะและวัฒนธรรมยอดฮิต มีเอกลักษณ์ที่กำแพงสีแดงและสตรีทอาร์ตรูปการ์ตูน (Anime Wall) มีคาเฟ่ ร้านอาหาร และร้านค้าเก๋ๆ ริมนถนน เหมาะแก่การเดินเล่น ถ่ายรูปเช็คอินเป็นอย่างมากและ จากนั้นนำท่านสู่ **ถนนหลงเจียง** ถนนสายสวยที่มีชื่อเสียงของเมืองชิงเต่า โดดเด่นด้วยอุโมงค์ต้นไม้สองข้างทาง โดยเฉพาะในฤดูใบไม้ร่วงที่ใบไม้เปลี่ยนสีสวยงาม เหมาะสำหรับเดินเล่น ถ่ายภาพ และสัมผัสบรรยากาศโรแมนติกของเมืองชายทะเล



ค่ำ ๑๑ บริการอาหารค่ำ ณ ภัตตาคาร

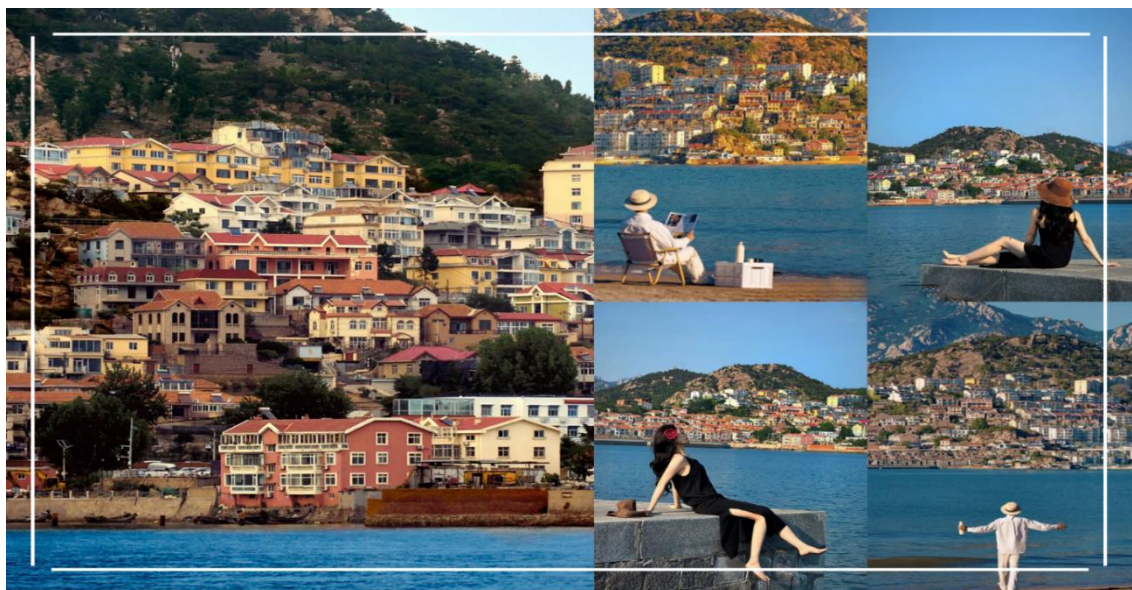
ที่พัก Gloria Plaza Hotel Qingdao หรือเทียบเท่า ระดับ4ดาว

วันที่ห้า **ซาจื่อโข่ว · สะพานจันเจียว · ห้าง Mix c mall · ชายหาดหมายเลข 3 ทะเลไซเบอร์ ชมไฟยามค่ำคืน**

๑๐ (เช้า/กลางวัน/-)

เช้า ๑๒ บริการอาหารเช้า ณ โรงแรม

นำท่านสัมผัสเสน่ห์ของ **ซาจื่อโข่ว จุดเช็คอินที่กำลังโด่งดังในโลกโซเชียล** บริเวณเชิงเขาเหล่าซานในเมือง ให้ท่านได้เพลิดเพลินกับทัศนียภาพของหมู่บ้านชาวประมงริมทะเลที่มีเรือหลากสีจอดเรียงรายติดกับพื้นน้ำสีคราม พร้อมฉากหลังของภูเขาและท้องฟ้าที่กว้างไกลสร้างมุมมองที่สวยงามและมีเอกลักษณ์เฉพาะตัว



เที่ยง ๑๐ บริการอาหารกลางวัน ณ ภัตตาคาร

จากนั้นนำท่านสู่ **สะพานจันเจียว** ซึ่งเป็นสัญลักษณ์ของเมืองชิงเต่า สร้างขึ้นใน ค.ศ. 1891 สมัยราชวงศ์ชิง มีความยาว 440 เมตร 10 เมตร สุดสะพานจันเจียว ซึ่งยื่นไปยังกลางน้ำ ที่ปลายสะพานมีศาลาทรงแปดเหลี่ยมสูงสองชั้น ซึ่งเป็นเครื่องหมายการค้าที่ติดอยู่บนขอบเบียร์ชิงเต่า



นำท่านสู่ **MixC Mall** ศูนย์การค้าสมัยใหม่ขนาดใหญ่ แหล่งรวมร้านอาหารหลากหลายสไตล์ ทั้งอาหารจีนท้องถิ่น อาหารนานาชาติ ฟาสต์ฟู้ด คาเฟ่ และร้านเครื่องดื่มชื่อดัง ให้ท่านได้ อีสรเลือกอาหารตามอัธยาศัย ภายในห้างยังมีร้านค้า แฟชั่น และซูเปอร์มาร์เก็ตครบครัน เหมาะแก่การพักผ่อนและช้อปปิ้งตามอัธยาศัย

**อีสรอาหารเย็นตามอัธยาศัย**

หลงระบประทานอาหาร นาทานเดินทางสู่ **ชายหาดหมายเลข 3 (Cyberpunk Beach – No.3**

Bathing Beach, Qingdao) หนึ่งในชายหาดยอดนิยมที่สุดของเมืองชิงเต่า เพลิดเพลินกับบรรยากาศทะเลและวิวเมืองสุดงดงาม ชายหาดแห่งนี้ขึ้นชื่อเรื่องหาดทรายที่ทอดยาวสวยสะอาด และทิวทัศน์อ่าวบ้านซาน ซึ่งมีฉากหลังเป็นแนวตึกกระจ่างในย่านศูนย์กลางธุรกิจของเมืองชิงเต่า ในยามค่ำคืนชายหาดแห่งนี้จะเปลี่ยนโฉมเป็น **Cyberpunk Beach** เนรมิตด้วยแสงไฟนีออนหลากสี สีสันสะท้อนผิวน้ำทะเลระยิบระยับ สร้างบรรยากาศสุดล้ำราวกับอยู่ในโลกอนาคต ท่านสามารถเดินเล่นริมชายหาด ชมแสงสี เสียงดนตรี และถ่ายภาพสุดคุลกับฉากไฟเมืองแนวไซเบอร์พังค์ที่กำลังเป็นไวรัลบนโซเชียล ถือเป็นอีกหนึ่งจุดเช็คอินสุดฮิปของนักท่องเที่ยวทั้งชาวจีนและต่างชาติ



ที่พัก 🏠 **Gloria Plaza Hotel Qingdao หรือเทียบเท่า ระดับ4ดาว**

วันที่หก เมืองชิงเต่า · เมืองจี่หนาน · ทะเลสาบต้าหมิง (ไม่รวมเรือ) · ถนนคนเดินจู่ซู่ถึง ถนนคนเดินฝูหยงเจียน · ทำอาภาศยานนานาชาติจี่หนานเหยาเจียง

🕒 (เช้า/กลางวัน/-)

เช้า 🍽️ **บริการอาหารเช้า ณ โรงแรม**

นำท่านออกเดินทางสู่ **เมืองจี่หนาน** (ใช้เวลาเดินทางประมาณ 3-4 ชั่วโมง) เมืองหลวงของมณฑลซานตง ซึ่งมีประวัติศาสตร์ยาวนานและได้รับสมญานามว่า “นครแห่งบ่อน้ำพุ” เนื่องจากมีบ่อน้ำพุธรรมชาติกระจายอยู่ทั่วเมือง เมืองจี่หนานโดดเด่นด้วยการผสมผสานระหว่างความเป็นเมืองเก่าแก่ทางวัฒนธรรมกับความทันสมัยในปัจจุบัน รายล้อมด้วยภูเขา ทะเลสาบ และสวนสาธารณะบรรยากาศสงบ ร่มรื่น เหมาะแก่การพักผ่อนและการท่องเที่ยวเชิงวัฒนธรรมอย่างแท้จริง จากนั้น นำท่านเดินเล่นและถ่ายภาพบรรยากาศอันร่มรื่นของ **ทะเลสาบต้าหมิง** (ไม่รวมล่องเรือ) สถานที่ท่องเที่ยวชื่อดังประจำเมืองจี่หนาน โดดเด่นด้วยทัศนียภาพของผืนน้ำใสสะอาด รายล้อมด้วยต้นหลิว สะพานโบราณ และอาคารสถาปัตยกรรมแบบจีนดั้งเดิม ให้ท่านเพลิดเพลินกับบรรยากาศอันเขียวสงบ เหมาะแก่การพักผ่อนและเก็บภาพความประทับใจ



เที่ยง ๑๑ บริการอาหารเที่ยง ณ ภัตตาคาร

จากนั้น นำท่านเดินเล่น **ถนนคนเดินจู่ซู่ยถึง** ถนนโบราณชื่อดังของเมืองจี่หนาน โดดเด่นด้วยลำคลอง น้ำใสไหลผ่านตลอดแนวถนน บรรยากาศเงียบสงบและมีเสน่ห์แบบเมืองเก่า สองฝั่งทางเรียงรายด้วย บ้านเรือนสถาปัตยกรรมดั้งเดิม ร้านค้าเล็ก ๆ คาเฟ่ และของที่ระลึก ให้ท่านได้เพลิดเพลินกับการถ่ายภาพและสัมผัสวิถีชีวิตท้องถิ่นอย่างใกล้ชิด และจากนั้น นำท่านสู่ **ถนนคนเดินฝูหยงเจี้ยน** ถนนสายวัฒนธรรมและอาหารชื่อดังใจกลางเมืองจี่หนาน เต็มไปด้วยร้านอาหารท้องถิ่น ขนมพื้นเมือง และสตรีทฟู้ดหลากหลายชนิด รวมถึงร้านขายของฝากและสินค้าพื้นเมือง ให้ท่านเลือกชม เลือกซื้อ และเดินเล่นตามบรรยากาศในบรรยากาศคึกคัก



อิสระอาหารเย็นตามอัธยาศัย



หลงอาหารนากานเดินทางสู่ **ทำอากาศยานนานาชาติหนานเหยาเจียง**

21.55 น. ออกเดินทางกลับสู่ **ประเทศไทย** โดยเที่ยวบินที่ **SC8075**

วันที่เจ็ด ทำอากาศยานสุวรรณภูมิ









(-/-/-)

01.22 น. เดินทางถึง **สนามบินดอนเมือง** โดยสวัสดิภาพ








****** หมายเหตุ : โปรแกรมอาจมีการสลับวันหรือเปลี่ยนแปลงไปตามความเหมาะสมโดยไม่แจ้งให้ทราบล่วงหน้า
ขึ้นอยู่กับตามสถานการณ์ท้องถิ่น สถานที่ท่องเที่ยว เทศกาล หรือ สภาพอากาศท้องถิ่น ณ เวลานั้น
ทั้งนี้ การเปลี่ยนทางบริษัทจะคำนึงถึงประโยชน์และความปลอดภัยของทุกท่านเป็นหลักสำคัญ ******



อัตราค่าบริการนี้รวม

-  ตัวเครื่องบิน ไป-กลับ พร้อมคน:
-  ค่าโรงแรมที่พักตามที่ระบุในรายการ
-  ค่าอาหารทุกมื้อตามรายการที่ระบุ (สงวนสิทธิ์ในการสลับมือ หรือเปลี่ยนแปลงเมนูอาหารตามสถานการณ์)
-  ค่าธรรมเนียมเข้าชมสถานที่ และค่ารถโค้ชปรับอากาศนำเที่ยวตามรายการที่ระบุ
-  ค่ามัคคุเทศก์ท้องถิ่น และหัวหน้าทัวร์นำเที่ยวคนไทย
-  ภาษีน้ำมัน และภาษีตัวทุกชนิด (สงวนสิทธิ์ในการเรียกเก็บเพิ่ม หากสายการบินมีการปรับขึ้นก่อนวันเดินทาง)
-  ประกันอุบัติเหตุ ค่ารักษาพยาบาล วงเงินไม่เกิน 500,000 บาทและวงเงินประกันชีวิตไม่เกิน 1,000,000บาท (เงื่อนไขเป็นไปตามที่ระบุในกรมธรรม์)
-  ค่าน้ำหนักกระเป๋าท่านละ 1 ชิ้น น้ำหนักไม่เกิน 20 กิโลกรัม และถือขึ้นเครื่องได้ไม่เกิน 7กิโลกรัม

อัตราค่าบริการนี้ไม่รวม

-  ค่าธรรมเนียมออกหนังสือเดินทางไทย หรือค่าธรรมเนียมสำหรับผู้ถือหนังสือเดินทางต่างชาตินี้ (หากมีการเรียกเก็บเพิ่ม)
-  ค่าใช้จ่ายส่วนตัวอื่นๆ ที่ไม่ได้ระบุไว้ในรายการ
-  ค่าส่วนต่างน้ำหนักกระเป๋าเดินทาง กรณีที่เกินกว่าสายการบินกำหนด
-  ค่าใช้จ่ายอันเกิดจากความล่าช้าของสายการบิน อุบัติภัยธรรมชาติ การประท้วง การก่อจลาจล การนัดหยุดงาน ซึ่งอยู่นอกเหนือจากความควบคุมของบริษัทฯ
-  ค่าใช้จ่ายส่วนเกินหากหน่วยงานรัฐบาลไทย/จีน มีการปรับเปลี่ยนข้อตกลงกำหนดเกี่ยวกับการกักตัว หรือขอเรียกตรวจโรคเพิ่มเติม
-  ค่าทิปไกด์ท้องถิ่น พนักงานขับรถ และหัวหน้าทัวร์ ท่านละ 2,000 บาท/ทริป/ลูกทัวร์ 1 ท่าน
-  ภาษีมูลค่าเพิ่ม (VAT 7 %) และภาษีหัก ณ ที่จ่าย 3%



เงื่อนไขการสำรองที่นั่งและการยกเลิกทัวร์

การจองทัวร์

- กรุณาจองทัวร์ล่วงหน้า ก่อนการเดินทาง พร้อมชำระมัดจำ ท่านละ **10,000 บาท** ทั้งนี้ ส่วนที่เหลือชำระเต็มจำนวนไม่น้อยกว่า 31 วันก่อนวันเดินทาง หากไม่ชำระภายในระยะเวลาดังกล่าว บริษัทฯ ขอสงวนสิทธิ์ถือว่าท่าน ยกเลิกการเดินทางโดยอัตโนมัติ
- **กรณีราคาทัวร์โปรโมชั่น ราคาทัวร์พิเศษ ต้องชำระค่าทัวร์เต็มจำนวน 100% เท่านั้น**

กรณียกเลิก

- ยกเลิกก่อนวันเดินทาง 45 วันขึ้นไป บริษัทฯ คืนเงินมัดจำทั้งหมด โดยหักค่าใช้จ่ายที่เกิดขึ้นจริง อาทิ ค่าตั๋วเครื่องบิน ค่าโรงแรม ค่าพาหนะ ฯลฯ
- ยกเลิกก่อนวันเดินทางน้อยกว่า 45 วัน บริษัทฯ ขอหักค่าทัวร์ 50% จากราคาขาย และหักค่าใช้จ่ายที่เกิดขึ้นจริง อาทิ ค่าตั๋วเครื่องบิน ค่าโรงแรม ค่าพาหนะ ฯลฯ
- ยกเลิกก่อนวันเดินทางตั้งแต่ 30 วันลงมา บริษัทฯ ขอสงวนสิทธิ์ ไม่คืนค่าทัวร์ทั้งหมด ไม่ว่ากรณีใด ๆ ทั้งสิ้น

การจองทัวร์ : ช่วงวันหยุดเทศกาล หรือวันหยุดยาว

- กรุณาทำการจองทัวร์ล่วงหน้าก่อนวันเดินทาง พร้อมชำระมัดจำ ท่านละ **15,000 บาท** ทั้งนี้ ส่วนที่เหลือชำระเต็มจำนวนไม่น้อยกว่า 35 วันก่อนวันเดินทาง หากไม่ชำระภายในระยะเวลาดังกล่าว บริษัทฯ ขอสงวนสิทธิ์ถือว่าท่านยกเลิกการเดินทางโดยอัตโนมัติ
- **กรณีราคาทัวร์โปรโมชั่น ราคาทัวร์พิเศษ ต้องชำระค่าทัวร์เต็มจำนวน 100% เท่านั้น**

กรณียกเลิก : ช่วงวันหยุดเทศกาล หรือวันหยุดยาว

- ยกเลิกก่อนวันเดินทาง 60 วันขึ้นไป บริษัทฯ คืนเงินมัดจำทั้งหมด โดยหักค่าใช้จ่ายที่เกิดขึ้นจริง อาทิ ค่าตั๋วเครื่องบิน ค่าโรงแรม ค่าพาหนะ ฯลฯ
- ยกเลิกก่อนวันเดินทางน้อยกว่า 60 วัน บริษัทฯ หักค่าทัวร์ 50% จากราคาขาย และหักค่าใช้จ่ายที่เกิดขึ้นจริง อาทิ ค่าตั๋วเครื่องบิน ค่าโรงแรม ค่าพาหนะ ฯลฯ
- ยกเลิกก่อนวันเดินทางตั้งแต่ 45 วันลงมา บริษัทฯ ขอสงวนสิทธิ์ ไม่คืนค่าทัวร์ทั้งหมด ไม่ว่ากรณีใด ๆ ทั้งสิ้น



กรณีเจ็บป่วย

- กรณีเจ็บป่วย จนไม่สามารถเดินทางได้ ผู้เดินทางต้องยื่นหลักฐานพร้อมใบรับรองแพทย์ประกอบ เพื่อใช้ในการยื่นขอยกเลิก หรือเลื่อนการเดินทาง กับสายการบินและหน่วยงานที่เกี่ยวข้อง ทั้งนี้ ขึ้นอยู่กับการพิจารณาของสายการบิน และหน่วยงานที่เกี่ยวข้องเป็นสำคัญ หากมีค่าใช้จ่ายเพิ่มเติมเกิดขึ้น ผู้เดินทางต้องเป็นผู้รับผิดชอบค่าใช้จ่ายดังกล่าวเอง
- ในกรณีเจ็บป่วยกะทันหันและแจ้งล่วงหน้าเพียง 10 วันทำการ ทางบริษัทฯ ขอสงวนสิทธิ์ ไม่คืนเงินทุกกรณี

รายละเอียดเพิ่มเติม

- บริษัทฯ มีสิทธิ์ในการเปลี่ยนแปลงโปรแกรมทัวร์ในกรณีที่เกิดเหตุสุดวิสัย ซึ่งไม่อาจแก้ไขได้
- เกี่ยวกับ ราคา และรายการท่องเที่ยว สามารถเปลี่ยนแปลงได้ตามความเหมาะสม โดยคำนึงถึงผลประโยชน์ของผู้เดินทางเป็นสำคัญ
- หนังสือเดินทางต้องมีอายุการใช้งานเหลือไม่น้อยกว่า 6 เดือน และบริษัทฯ รับเฉพาะผู้มีจุดประสงค์เดินทางเพื่อท่องเที่ยวเท่านั้น (บริษัทฯ จะไม่รับผิดชอบหากหนังสือเดินทางมีอายุไม่น้อยกว่า 6 เดือน และทำให้ไม่สามารถเดินทางได้) **หมายเหตุ:** สำหรับผู้เดินทางที่มีอายุต่ำกว่า 18 ปี และไม่ได้เดินทางกับบิดาหรือมารดา ต้องมีจดหมายยินยอมจากบิดาหรือมารดาแนบมาด้วย
- บริษัทฯ จะไม่รับผิดชอบใด ๆ กรณีเกิดความล่าช้าของสายการบิน สายการบินยกเลิกบิน การประท้วง การนัดหยุดงาน การก่อกองจรด หรือกรณีที่ผู้เดินทางถูกปฏิเสธการเข้าหรือออกเมืองจากเจ้าหน้าที่ตรวจคนเข้าเมือง หรือเจ้าหน้าที่กรมแรงงาน ทั้งจากประเทศไทยและต่างประเทศ ซึ่งอยู่นอกเหนือความรับผิดชอบของบริษัทฯ รวมถึงเหตุภัยพิบัติทางธรรมชาติ (ลูกค้าต้องยอมรับเงื่อนไขนี้ ในกรณีเกิดเหตุสุดวิสัย บริษัทฯ อาจปรับเปลี่ยนโปรแกรมตามความเหมาะสม)
- บริษัทฯ จะไม่รับผิดชอบใด ๆ ทั้งสิ้น หากผู้เดินทางประสบเหตุฉุกเฉินจากโรคประจำตัว ซึ่งไม่ได้เกิดจากอุบัติเหตุในรายการท่องเที่ยว (ลูกค้าต้องยอมรับเงื่อนไขนี้ในกรณีเกิดเหตุสุดวิสัยที่อยู่นอกเหนือความรับผิดชอบของบริษัทฯ)
- บริษัทฯ จะไม่รับผิดชอบใด ๆ ทั้งสิ้น หากท่านใช้บริการของบริษัทฯ ไม่ครบถ้วน เช่น ไม่เข้าร่วมบางรายการหรือไม่ทานอาหารบางมื้อ เนื่องจากค่าใช้จ่ายทั้งหมด บริษัทฯ ได้ชำระเหมาะสมกับตัวแทนต่างประเทศแล้ว
- บริษัทฯ จะไม่รับผิดชอบในกรณีสิ่งของสูญหายจากการโจรกรรม หรืออุบัติเหตุที่เกิดจากความประมาทของนักท่องเที่ยวเอง รวมถึงกรณีกระเป๋าเดินทางสูญหายหรือชำรุดจากสายการบิน
- กรณีตรวจคนเข้าเมืองทั้งที่กรุงเทพฯ และต่างประเทศ ปฏิเสธมิให้เดินทางออกหรือเข้าประเทศที่ระบุในรายการเดินทาง บริษัทฯ ขอสงวนสิทธิ์ ไม่คืนค่าบริการในทุกกรณี
- ตัวเครื่องบินเป็นตัวราคาพิเศษ กรณีท่านไม่เดินทางพร้อมคณะ จะไม่สามารถเลื่อนวันเดินทาง คืนเงิน หรือเปลี่ยนชื่อผู้โดยสารได้ หากมีการปรับราคาตัวตามอัตราค่าน้ำมันหรือค่าเงินแลกเปลี่ยน บริษัทฯ ขอสงวนสิทธิ์ในการปรับราคาตัวดังกล่าว



- เมื่อท่านชำระเงินไม่ว่าจะทั้งหมดหรือบางส่วน ผ่านตัวแทนหรือชำระตรงกับบริษัทฯ ถือว่าท่านยอมรับเงื่อนไขและข้อตกลงทั้งหมดที่ระบุไว้ข้างต้นแล้ว
- สำหรับกรุ๊ปเดินทางในช่วงวันหยุดหรือเทศกาล ที่ต้องการันตีมัดจำกับสายการบินหรือตัวแทนทั้งในประเทศและต่างประเทศ รวมถึงเที่ยวบินพิเศษ เช่น Charter Flight หรือ Extra Flight จะไม่มีการคืนเงินมัดจำหรือค่าทัวร์ใด ๆ ทั้งสิ้น
- หนังสือเดินทาง (Passport) ต้องไม่มีการชำรุด เปียกน้ำ ชัดเขียน หรือตราป้อมลายการ์ตูนที่ไม่ใช่ตราประทับอย่างเป็นทางการของเจ้าหน้าที่ตรวจคนเข้าเมือง กรุณาตรวจสอบหนังสือเดินทางของท่านก่อนการเดินทาง หากเจ้าหน้าที่ปฏิเสธการเข้า-ออกเมือง บริษัทฯ จะไม่รับผิดชอบใด ๆ ทั้งสิ้น
- กรณีใช้หนังสือเดินทางราชการ (เล่มสีน้ำเงิน) เพื่อการท่องเที่ยวกับคณะทัวร์ หากถูกปฏิเสธการเข้า-ออกประเทศใด ๆ บริษัทฯ ขอสงวนสิทธิ์ไม่คืนค่าทัวร์และไม่รับผิดชอบใด ๆ ทั้งสิ้น
- กรณีมี "คดีความ" ที่ไม่อนุญาตให้เดินทางออกนอกประเทศ โปรดตรวจสอบก่อนจองทัวร์ หากไม่สามารถเดินทางได้ ซึ่งอยู่นอกเหนือการควบคุมของบริษัทฯ บริษัทฯ จะไม่รับผิดชอบใด ๆ ทั้งสิ้น
- กรณี "หญิงตั้งครรภ์" ท่านต้องมีใบรับรองแพทย์ระบุว่าสามารถเดินทางได้ รวมถึงระบุอายุครรภ์ที่ชัดเจน บริษัทฯ จะไม่รับผิดชอบในกรณีที่เกิดปัญหาด้านสุขภาพที่เกี่ยวข้อง ซึ่งอยู่นอกเหนือการควบคุมของบริษัทฯ
- ห้องพักแต่ละโรงแรมมีลักษณะแตกต่างกัน ได้แก่ ห้องเดี่ยว (Single), ห้องคู่ (Twin/Double) และห้องพักแบบ 3 ท่าน (Triple Room) โดยห้องพักแต่ละประเภทอาจจะไม่ติดกัน และบางโรงแรมอาจไม่มีห้องพักแบบ 3 ท่าน ซึ่งอาจเป็น 1 เตียงใหญ่ กับ 1 เตียงเสริมแทน
 - กรณีห้อง Twin Bed (เตียงเดี่ยว 2 เตียง) หากโรงแรมไม่มีหรือเต็ม บริษัทฯขอปรับเป็นห้อง Double Bed โดยไม่ต้องแจ้งให้ทราบล่วงหน้า
 - กรณีห้องพักแบบ Double Bed หากโรงแรมไม่มีหรือเต็ม บริษัทฯขอปรับเป็นห้อง Twin Bed โดยไม่ต้องแจ้งให้ทราบล่วงหน้า
 - กรณีพักแบบ Triple Room (3 ท่าน 1 ห้อง) ท่านที่ 3 อาจใช้เตียงเสริม (Extra Bed), โซฟาเบด (Sofa Bed) หรือฟูกเสริม ทั้งนี้ขึ้นอยู่กับรูปแบบการจัดห้องพักของแต่ละโรงแรม
- กรณีผู้เดินทางเป็นชาวอิสลาม ไม่รับประทานเนื้อสัตว์ หรือเพื่อาหารบางประเภท กรุณาแจ้งเจ้าหน้าที่ล่วงหน้าเป็นกรณีพิเศษ
- กรณีผู้เดินทางต้องการความช่วยเหลือพิเศษ เช่น ต้องการใช้รถเข็น (วีลแชร์) กรุณาแจ้งบริษัทฯ อย่างน้อย 5-7 วันก่อนการเดินทาง มิฉะนั้นจะไม่สามารถจัดเตรียมล่วงหน้าได้
- ภาพที่ใช้ในโปรแกรมเป็นภาพเพื่อการโฆษณาเท่านั้น

**** ก่อนตัดสินใจจองทัวร์ กรุณาอ่านเงื่อนไขการเดินทางและรายการทัวร์ทุกหน้าอย่างละเอียด และเข้าใจต้องแท้ เพื่อประโยชน์ของท่านเอง ทางบริษัทฯ จะถือว่าท่านรับทราบและยอมรับในเงื่อนไขต่างๆ ที่ระบุไว้ในรายการทัวร์ทั้งหมดแล้ว ****