

ZGCTS-2614TG
6วัน 4 คืน
THAI
สายการบิน
FULL SERVICE

HOKKAIDO

ฮอกไกโด อาซาฮิทาวา โอตารุ ลานสกีคิโรโระ



แถมฟรี!!
ประกันอุบัติเหตุ



เช็คอินหมู่บ้านเทพนิยาย “นิงเกิล เทอเรส” ชมบ่อน้ำสีฟ้า
ถ่ายรูปคู่เป็น Mild Seven Tree ชมโรงงานช็อกโกแลต
นั่งกระเช้ากอนโดร่า สู่ลานสกีคิโรโระ ชมบรรยากาศคลองโอตารุ

📅 เดินทาง ร.ค. 69-ม.ค. 70

ราคาเริ่ม
49,990

เมนูพิเศษ!!
บุฟเฟ่ต์ ฝั่ง “ยากินิคุ” + “เบียร์ไม่อื่น”
บุฟเฟ่ต์ “หน่อไฟ” และ เช็ต “ปลาสดแกะย่าง”

- 🍴 บริการอาหาร 8 มื้อ+บมเครื่อง
- 🏠 พักโรงแรม 3 ดาว
- 🧳 น้ำหนักกระเป๋า 23 กก.
- 👤 ออกเดินทาง 15 คน
- ✅ อีสร่ท่องเที่ยว 1 วัน
- ✅ น้ำดื่มวันละ 1 ขวด

เที่ยวกับเรา...ไม่ผิดหวัง
LET'S GO GROUP

6 วัน 4 คืน

THAI

สายการบิน
FULL SERVICE



HOKKAIDO

ฮอกไกโด อาซาฮิกว่า โอตารุ ลานสกีโรโระ

THAI AIRWAYS (TG)

6 วัน 4 คืน

ธันวาคม 2569 - มกราคม 2570

เริ่ม 49,990 บาท

เที่ยวบิน : ขาไป

BKK



CTS

ไฟล์ทบิน
TG670

เวลาออก
23:55

เวลาถึง
08:20+1

เที่ยวบิน : ขากลับ

CTS



BKK

ไฟล์ทบิน
TG671

เวลาออก
10:00

เวลาถึง
15:50

วันที่	โปรแกรมทัวร์	อาหาร			โรงแรม
		เช้า	เที่ยง	เย็น	
1	สนามบิณสุวรรณภูมิ				
2	สนามบิณชิโตเสะ - ฟุราโนะ - นิงเกิ้ล เทอเรส - เนิน Mild Seven Tree - อีออน มอลล์	✈	☑	☒	ASAHIKAWA AREA HOTEL หรือเทียบเท่า ★ ★ ★
3	บ่อน้ำสีฟ้า - สวนสัตว์อาซาฮิยาม่า - โรงงานช็อกโกแลตชิโรอิ โคอิบิโตะ	☑	☑	☑	SAPPORO AREA HOTEL หรือเทียบเท่า ★ ★ ★
4	ดิวตี้ฟรี - โอตารุ - คลองโอตารุ - พิพิธภัณฑ์กล่องดนตรี - ถนนซาโงมาชิ - ลานสกีโรโระ (รวมนั่งกระเช้าคอนโดร่า) - ช้อปปิ้งทานุกิโคจิ	☑	☑	☒	SAPPORO AREA HOTEL หรือเทียบเท่า ★ ★ ★
5	อิสระช้อปปิ้งตามอัธยาศัย	☑	☒	☒	SAPPORO AREA HOTEL หรือเทียบเท่า ★ ★ ★
6	สนามบิณชิโตเสะ - สนามบิณสุวรรณภูมิ	☑	✈		

*** รายการทัวร์ข้างต้นอาจมีการปรับเปลี่ยนตามความเหมาะสม ***

อัตราค่าบริการ ราคาทัวร์/ท่าน

📅 วันเดินทาง	👤 พักห้องละ 2-3 ท่าน	👶 เด็กอายุ ไม่เกิน 12 ปี	🚫 ไม่รวม ตัวเครื่องบิน	👤 ราคาห้อง พักเดี่ยว
01 - 06 ธันวาคม 2569	49,990	49,990	34,990	8,000
08 - 13 ธันวาคม 2569	49,990	49,990	34,990	8,000
31 ธ.ค. 2569 - 05 ม.ค. 2570	59,990	59,990	39,990	10,000
01 - 06 มกราคม 2570	59,990	59,990	39,990	10,000

อัตราค่าบริการสำหรับ เด็กอายุไม่เกิน 2 ปี ณ วันเดินทางกลับ (Infant) ท่านละ 15,000 บาท
ราคาทัวร์ไม่รวมค่าทิปไกด์ และคนขับรถ ท่านละ 2,500 บาท เก็บ ณ สนามบินสุวรรณภูมิในวันเดินทาง

สำคัญโปรดอ่าน

- กรุณาทำการจองล่วงหน้าก่อนเดินทางอย่างน้อย 55 วัน พร้อมชำระเงินมัดจำ **ท่านละ 25,000 บาท/ท่าน** และชำระส่วนที่เหลือ 45 วัน ก่อนการเดินทาง กรณีวันเดินทางน้อยกว่า 45 วัน ต้องชำระค่าทัวร์เต็มจำนวน 100% เท่านั้น
- กรณีเดินทางช่วงวันที่ 31 ธ.ค. 2569 - 05 ม.ค. 2570 และ 01 - 06 มกราคม 2570 ชำระเงินมัดจำ ท่านละ 35,000 บาท/ท่าน**
- อัตราค่าบริการนี้ จำเป็นต้องมีผู้เดินทาง จำนวน 15 ท่าน ขึ้นไป ในแต่ละคณะ กรณีที่มีผู้เดินทางไม่ถึงตามจำนวนที่กำหนด ทางบริษัทฯ ขอสงวนสิทธิ์ในการเลื่อนการเดินทาง หรือเปลี่ยนแปลงอัตราค่าบริการ (ปรับราคาเพิ่มขึ้น เพื่อให้คณะได้ออกเดินทาง ตามความต้องการ)
- ท่านที่ต้องออกบัตรโดยสารภายในประเทศ (ตัวเครื่องบิน, รถทัวร์, รถไฟ) กรุณาสอบถามที่เจ้าหน้าที่ทุกครั้งก่อนทำการออกบัตรโดยสาร เนื่องจากสายการบินอาจมีการปรับเปลี่ยนไฟล์ท หรือ เวลาบิน โดยไม่แจ้งให้ทราบล่วงหน้า และการแนะนำจากเจ้าหน้าที่เป็นเพียงการแนะนำเท่านั้น
- ในกรณีที่ภาครัฐทั้งไทย และประเทศปลายทางมีข้อกำหนดในการกักตัว หรือ การตรวจหาเชื้อโควิด-19 ทุกประเภท ผู้เดินทางต้องรับผิดชอบค่าใช้จ่ายส่วนนี้ด้วยตัวท่านเอง ถ้ามี (ไม่รวมอยู่ในรายการทัวร์)
- รวมภาษีสนามบินทุกแห่งและภาษีน้ำมัน ณ วันที่ 23 เมษายน 2569
(บริษัทฯ ขอสงวนสิทธิ์ในการเก็บส่วนต่างเพิ่มกรณีที่มีการเรียกเก็บจากสายการบิน)



Day1 : สนามบินสุวรรณภูมิ

- 20.55 นัดหมายพร้อมกันที่ **สนามบินสุวรรณภูมิ** ประเทศไทย โปรดสังเกตุป้าย เลทส์โกกรูป พบเจ้าหน้าที่คอยให้การต้อนรับพร้อมอำนวยความสะดวกอื่นให้แก่ท่าน
- 23.55 ออกเดินทางสู่ **สนามบินซีโตเซ** เกาะฮอกไกโด ประเทศญี่ปุ่น โดยสายการบิน **THAI AIRWAYS** เที่ยวบินที่ **TG670** พร้อมบริการอาหารบนเครื่อง (ใช้เวลาเดินทาง 6 ชั่วโมง 25 นาที)



Day2 : สนามบินซีโตเซ - ฟุราโน่ - นิงเกิ้ล เทอเรส - เนิน Mild Seven Tree - อีออน มอลล์

- 08.20 เดินทางถึง **สนามบินซีโตเซ** เกาะฮอกไกโด ประเทศญี่ปุ่น (เวลาท้องถิ่นเร็วกว่าประเทศไทย 2 ชั่วโมง) ผ่านการตรวจคนเข้าเมืองรับสัมภาระผ่านจุดคัดกรองตามระเบียบของสนามบิน หลังจากนั้นนำทุกท่านเดินทางไปยัง **เมืองฟุราโน่** เพื่อเยี่ยมชม **นิงเกิ้ล เทอเรส** หมู่บ้านเล็กๆสร้างมาจากวัสดุธรรมชาติทั้งหมด เป็นหมู่บ้านกระท่อมไม้แสนสวยเรียงรายไปตามทางเดินซึ่งกระท่อมแต่ละหลังคือ ร้านขายของที่แตกต่างกันไปตามผู้สร้างสรรค์โดยที่นี่ทุกท่านสามารถพบงานศิลปะที่หลากหลายพร้อมด้วยสินค้าที่ทำด้วยมือ ทำให้สามารถเลือกดูสินค้าและซื้อของขวัญได้จากที่นี่และนอกจากนี้ยังมีคาเฟ่ให้ทุกท่านได้เข้าไปนั่งพัก ซึ่งเมนูหลักจะเป็นเครื่องดื่มและยังมีขนมเค้กที่มีหลากหลายขนมที่ทำจากชีสและไอศกรีมแสนอร่อยให้ทุกท่านได้รับประทาน **หมายเหตุ:** .ในกรณีที่ **นิงเกิ้ล เทอเรส** ปิดหรือสถานการณ์ไม่เอื้ออำนวยในการเดินทางเข้าชม บริษัทฯ ขอสงวนสิทธิ์นำท่านเดินทางสู่ **น้ำตกชิราอิเกะ** แทน เป็นน้ำตกที่มีเอกลักษณ์เฉพาะตัว เกิดจากกลุ่มธารน้ำใต้ดินที่พุ่งออกมาจากหน้าผาสูงกว่า 30 เมตร แล้วไหลลงสู่แม่น้ำบิเอะเบื้องล่าง น้ำตกแห่งนี้มีชื่อเรียกว่า “น้ำตกหนวดขาว” ตามความหมายของคำว่า “ชิราอิเกะ” ในภาษาญี่ปุ่น ในฤดูหนาวเมื่ออุณหภูมิถึงจุดเยือกแข็ง น้ำตกที่ไหลลงจะกลายเป็นน้ำแข็งจนเหมือนหนวดสีขาวท่ามกลางพื้นที่ปกคลุมไปด้วยหิมะขาวโพลน ตัดกับสีฟ้าของแม่น้ำบิเอะที่ไหลอยู่เบื้องล่าง เป็นภาพบรรยากาศที่สวยงาม



เที่ยง บริการอาหารกลางวัน ณ ภัตตาคาร **พิเศษ!! บริการท่านด้วยบุฟเฟ่ต์หม้อไฟสไตล์ญี่ปุ่น**



จากนั้นนำท่านเดินทางสู่ สถานที่ที่เชื่อกันยอดฮิตกับ **เนินMild Seven Tree** จุดถ่ายรูปชื่อดังของบิเอะ ที่หลายคนชอบมาเพราะวิวโล่งกว้าง ทุ่งหิมะขาวสะอาด อิสระให้ท่านได้เดินชมและถ่ายรูปเป็นไปอย่างสบายใจและสนุกสนาน ต้นไม้หนึ่งเดียวที่ตั้งโดดเด่นในทุ่งกว้างช่วยสร้างบรรยากาศอันน่าจดจำ และเป็นจุดที่นักท่องเที่ยวและช่างภาพนิยมมาถ่ายภาพในทุกฤดูกาลโดยเฉพาะช่วงฤดูหนาวและฤดูใบไม้ร่วงที่มีใบไม้เปลี่ยนสีสวยงาม คนญี่ปุ่นกล่าวถึงเนินธรรมชาติแห่งนี้ว่า การได้เห็นวิวทิวทัศน์กว้างขวางหิมะสีขาวและท้องฟ้า ทำให้เหมือนได้หลีกหนีจากความวุ่นวายในชีวิตประจำวัน นอกจากนี้ช่วงเช้าหรือยามเย็นแสงแดดจะกระทบกับต้นไม้จะให้โทนแสงสวยงาม เหมาะกับการถ่ายภาพ หากได้มีโอกาสไปเยือนฮอกไกโด ต้องไม่พลาดสถานที่นี้ จากนั้นนำท่านเดินทางสู่ **อิออน มอลล์** เป็นห้างสรรพสินค้าขนาดใหญ่ของประเทศญี่ปุ่นมีทั้งของฝาก เครื่องดื่ม ขนม อาหารสด ผลไม้สดๆจากสวน ซึ่งผลิตภัณฑ์เหล่านี้จะมีขายจำเพาะเมืองเท่านั้น นอกจากนี้ยังมีผลิตภัณฑ์ยา เครื่องสำอางค์ สินค้าแบรนด์เนม กระเป๋า เสื้อผ้า รองเท้าราคาถูก มีจำหน่ายอย่างมากมายและหลากหลายอิสระให้ท่านได้เลือกซื้อสินค้าตามอัธยาศัย หากท่านใดหิวๆสามารถแวะไปโซนอาหารซึ่งมีทั้งร้านนั่ง คาเฟ่ และฟู้ดคอร์ทให้ท่านได้เลือกรับประทานตามใจชอบ



ค่า
ที่พัก
อิสระอาหารค่าตามอัธยาศัย เพื่อไม่เป็นการรบกวนเวลาช้อปปิ้งของท่าน
ASAHIKAWA AREA HOTEL ระดับ 3 ดาว หรือเทียบเท่า

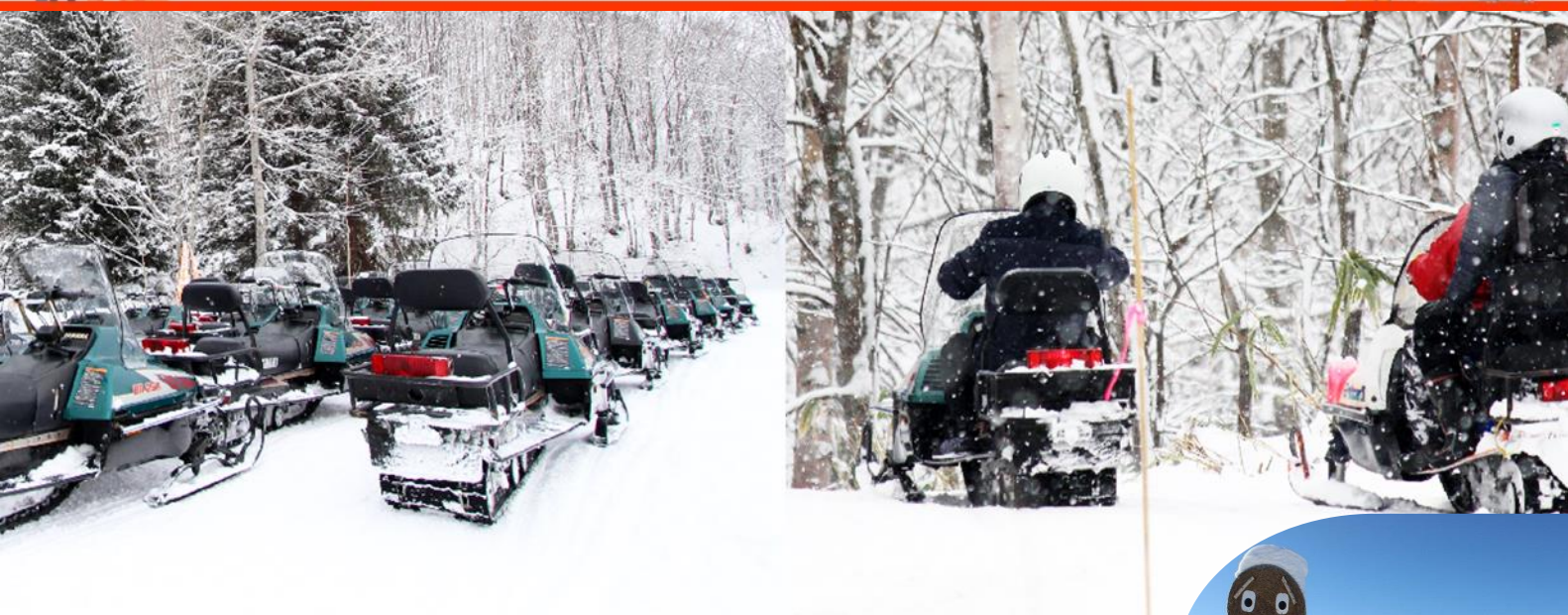


Day3 : บ่อน้ำสีฟ้า - สวนสัตว์อาซาฮิยาม่า - โรงงานช็อกโกแลตชิโรอิ โคอิบิโตะ

เช้า บริการอาหารเช้า ณ ห้องอาหารของโรงแรม

ท่านเดินทางสู่ **บ่อน้ำสีฟ้า** หรือ BLUE POND แทน บ่อน้ำสีฟ้าที่เกิดจากความบังเอิญที่เกิดจากการสร้างเขื่อนเพื่อไม่ให้โคลนภูเขาไฟที่เกิดจากการปะทุของภูเขาไฟโทคาจิ เมื่อปี ค.ศ.1988 ไหลเข้าสู่เมือง โดยที่ก้นบ่อน้ำแห่งนี้จะมีแร่ธาตุที่เกิดจากโคลนภูเขาไฟทำให้มีสีฟ้าหรือเขียวมรกตสดใสและมีกิ่งไม้ที่โผล่ออกมาจากพื้นผิวน้ำ ทำให้มีความสวยแปลกตาไปอีกแบบ อีกทั้งสีของบ่อน้ำแห่งนี้จะมีความสวยงามแตกต่างกันไปตามแต่ละฤดูกาลอีกด้วย



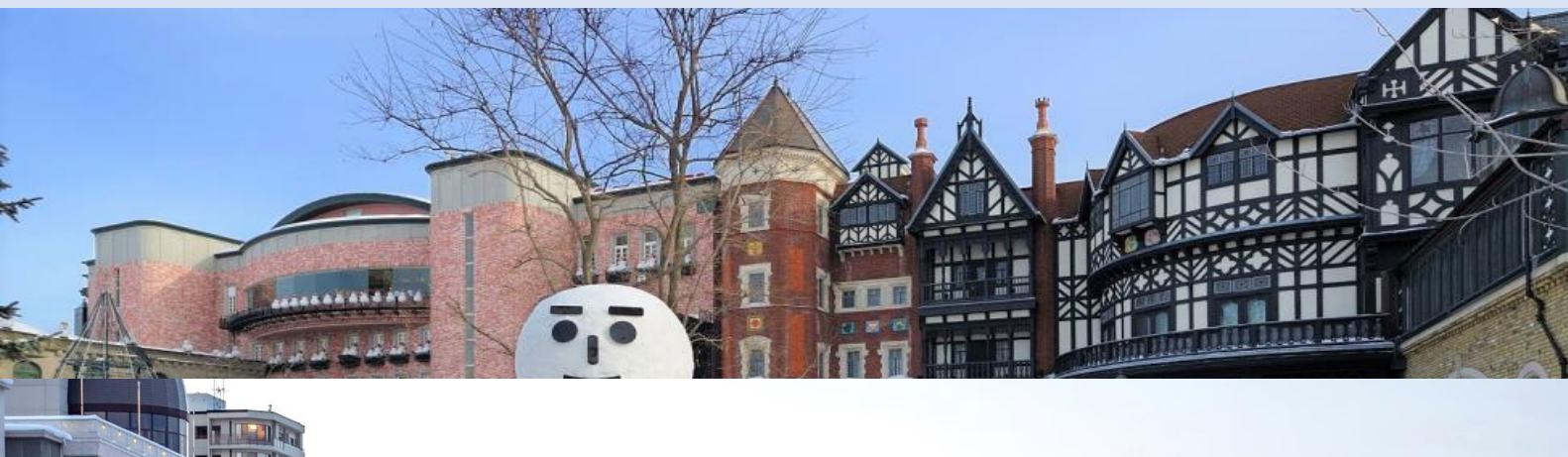


หมายเหตุ: **กรณีเดินทางช่วงวันที่ 31 ธ.ค. 2569 – 05 ม.ค. 2570 และ 01 – 06 มกราคม 2570**
บริษัทขอสงวนสิทธิ์ในการปรับโปรแกรมจาก บ่อน้ำสีฟ้า หรือ BLUE POND เป็น นำท่านเดินทางสู่ **ลานกิจกรรมหิมะ** (ใช้ระยะเวลาเดินทางโดยประมาณ 2 ชั่วโมง 30 นาที) ให้ท่านได้เพลิดเพลินกับกิจกรรมหิมะให้เล่น เช่น สโนว์โมบิล และสโนสเลด หรือจะเลือกเล่นผาดโผนในสไลด์ของท่านเอง **(ไม่รวมค่าอุปกรณ์ และค่าเครื่องเล่น ประมาณ 5,000-15,000 เยน) ** ทั้งนี้การเล่นกิจกรรมหิมะต่างๆ นั้น ขึ้นกับสภาพภูมิอากาศ และปริมาณความหนาของหิมะ ณ เวลานั้น****

จากนั้นนำทุกท่านเดินทางไปยัง **สวนสัตว์อาซาฮิยาม่า** ซึ่งได้รับความนิยมมากที่สุดในญี่ปุ่น ซึ่งในแต่ละปีจะมีผู้เข้าชมความน่ารักของสัตว์ต่างๆ ที่ไม่ได้ถูกกักขังในกรงแบบที่ท่านเคยเห็นในสวนสัตว์ทั่วไปถึงกว่าปีละ 3 ล้านคนจากทั่วโลก โดยสวนสัตว์แห่งนี้ได้มีแนวความคิดที่ว่า สัตว์ต่างๆ ควรที่จะอาศัยอยู่ในสภาพแวดล้อมที่ดีและเป็นไปตามธรรมชาติของสัตว์นั้นๆ จึงทำให้ทุกท่านได้สัมผัสถึงชีวิตความเป็นอยู่ที่แท้จริงของสัตว์แต่ละประเภท อาทิเช่น หมีขาวจากขั้วโลก นกเพนกวินสายพันธุ์ต่างๆ รวมถึงครอบครัวลิงอุรังอุตังแสนรู้ และในทุกๆ วัน

เที่ยง บริการอาหารกลางวัน ณ ภัตตาคาร

นำท่านชม **โรงงานช็อกโกแลต ชิโรอิ โคอิบิโตะ** เป็นริมนพาร์คที่มาในรูปแบบของโรงงานช็อกโกแลตสุดน่ารักของ บริษัท Ishiya เป็นบริษัทช็อกโกแลตของท้องถิ่นที่มีชื่อเสียง โดยเฉพาะ คุณก็ Shiroi Koibito คุณก็เนยสอดไส้ไว้ที่ช็อกโกแลต ของฝากชิ้นช็อกโกแลตใดที่ใครก็ตามต้องซื้อเป็นของฝากติดไม้ติดมือกลับมาทุกครั้ง โดดเด่นด้วยอาคารสถาปัตยกรรมยุโรปขนาดใหญ่ และสวนดอกไม้สไตล์อังกฤษ ด้านนอก เรียกว่าเป็นสถานที่ท่องเที่ยวอดิตตลอดกาลของเมืองซัปโปโร **(ในกรณีต้องการเข้าชมการผลิตขนมมีค่าใช้จ่ายเพิ่มเติม ประมาณท่านละ 800 เยน ราคาอาจมีการเปลี่ยนแปลง)**





ค่ำ บริการอาหารค่ำ ณ ภัตตาคาร พิเศษ!! บริการทานด้วยบุฟเฟ่ต์ปิ้งย่าง “ยากินิกุ”+ เบียร์ไม่อั้น
ที่พัก SAPPORO AREA HOTEL ระดับ 3 ดาว หรือเทียบเท่า



Day4 : ดิวตี้ฟรี - โอตารุ - คลองโอตารุ - พิพิธภัณฑ์กล่องดนตรี - ถนนซาไกมาชิ - ลานสกีคิโรโระ (รวมนั่งกระเช้าออนโดร่า) - ซ้อปิ้งทานุกิโคจิ

เช้า บริการอาหารเช้า ณ ห้องอาหารของโรงแรม

จากนั้นนำท่านช้อปปิ้งสินค้าเครื่องสำอาง อาหารเสริม เครื่องประดับคุณภาพดีที่ร้านค้าปลอดภาษี ดิวตี้ฟรี สามารถเลือกซื้อสินค้าได้ตามอัธยาศัย ซึ่งมีสินค้าให้เลือกซื้อมากมาย ไม่ว่าจะเป็น เครื่องสำอางแบรนด์ดัง ทั้งของต่างประเทศและแบรนด์ดังของญี่ปุ่นหรือว่าจะเป็นอาหารเสริมคุณภาพดีซึ่งไม่สามารถหาซื้อจากที่ไหนได้ นอกจากร้านค้าปลอดภาษีเท่านั้น นำท่านเดินทางสู่ เมืองโอตารุ ซึ่งถือเป็นเมืองท่าที่มีบรรยากาศสุดแสนโรแมนติก รวมถึงการตกแต่งของบ้านเรือนนั้น ส่วนใหญ่ได้ถูกออกแบบเป็นสไตล์ตะวันตกเนื่องจากในอดีต เมืองโอตารุได้รับอิทธิพลมาจากการทำการค้าระหว่างประเทศ ญี่ปุ่นและประเทศในแถบยุโรป อีสระให้ท่านเดินชมความสวยงามของเมืองเลียบ คลองโอตารุ อันสวยงามน่าประทับใจ คลองโอตารุเป็นคลองที่เกิดขึ้นจากการถมทะเล สร้างเสร็จเมื่อปี ค.ศ. 1923 เพื่อเป็นเส้นทางขนถ่ายสินค้าจากเรือใหญ่สู่โกดังในเมือง ภายหลังเลิกใช้จึงถมคลองครึ่งหนึ่งเป็นถนนสำหรับนักท่องเที่ยวแทนโกดังต่างๆ ซึ่งเป็นอาคารอิฐสีแดงจึงกลายเป็นสัญลักษณ์ของเมือง และได้ปรับปรุงเป็นร้านอาหาร ร้านขายของที่ระลึกนั่นเอง



เที่ยง บริการอาหารเที่ยง ณ ภัตตาคาร บริการทานด้วยปลาซอกเกะ ขึ้นชื่อของซอกโกโด

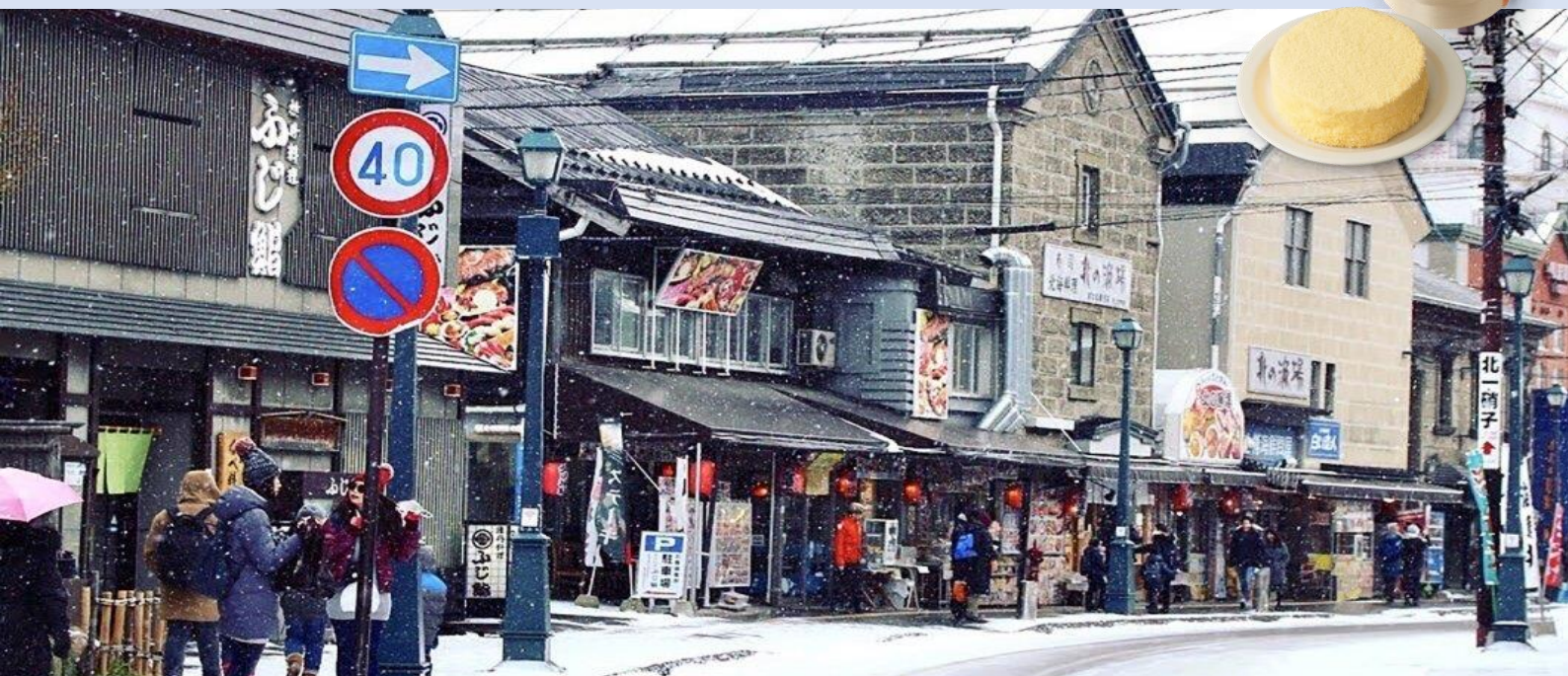


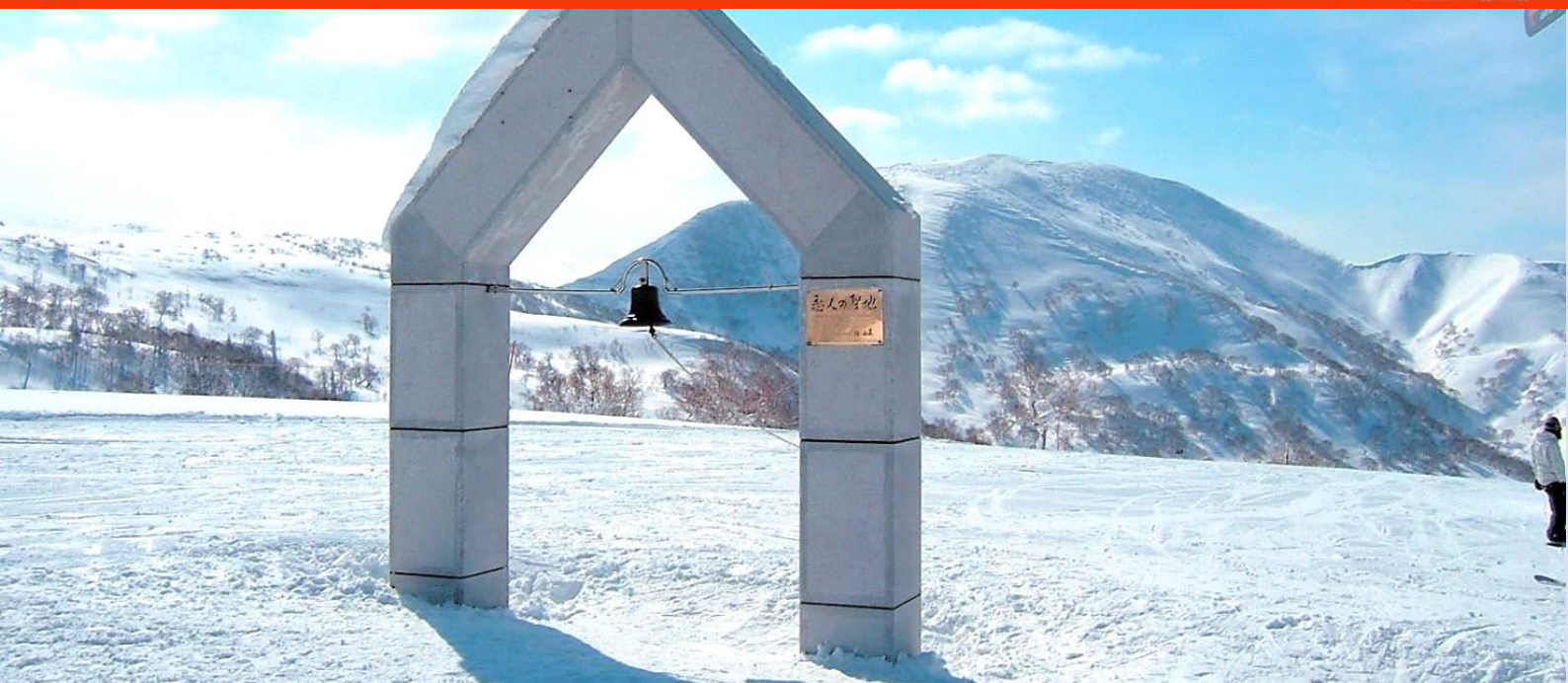


จากนั้นนำท่านชม **พิพิธภัณฑ์กล่องดนตรี** ซึ่งมีอายุเกือบร้อยปี ท่านสามารถชมกล่องดนตรีในรูปแบบต่างๆ สวยงามมากมายที่ถูกสะสมมาจากอดีตจนถึงปัจจุบัน อีกทั้งยังสามารถเลือกคิดแบบทำกล่องดนตรีในสไตล์ของตัวเองขึ้นมาเป็นที่ระลึกหรือเป็นของขวัญให้คนรักได้อีกด้วยนอกจากนี้ด้านหน้าพิพิธภัณฑ์ยังมี “นาฬิกาไอน้ำโบราณ” สไตล์อังกฤษ ที่เหลืออยู่เพียง 2 เรือนบนโลกเท่านั้น ซึ่งเป็นของที่ระลึกที่เมือง Vancouver มอบให้แก่เมือง Otaru นาฬิกานี้จะพ่นไอน้ำประกอกับมีเสียงดนตรีดังขึ้นทุกๆ 15 นาที เหมือนกับนาฬิกาไอน้ำอีกเรือนหนึ่งที่ประเทศแคนาดา ถ้ามาฮอกไกโดแล้วไม่มาชม ต้องไปชมที่แคนาดาเท่านั้น อีสาระให้ท่านได้เลือกซื้อ เลือกชมสินค้ามากมายกับ



ถนนชาโกมาชิ โดยด้านขวามือก็ต้องสะดุดตา สะดุดใจ ไปด้วยความน่ารักของเจ้าแมวน้อยคิตตี้ ที่ทำทนายรอให้ทุกๆท่านเข้าไปเยี่ยมชม เมื่อเข้าไปในร้านทุกท่านสามารถเลือกแก้วเป็นลวดลายตามใจชอบแต่ละท่านได้เลย ซึ่งข้างหลังแก้วจะมีการสกรีนคำว่า Otaru ติดไว้ด้วย ซึ่งแก้วก็จะมีมากมายหลากหลายแบบให้เลือก ราคาก็จะแตกต่างกันออกไป เมื่อซื้อแก้วพร้อมเครื่องดื่มเรียบร้อยแล้วสามารถเติมเครื่องดื่มฟรีได้อีกรอบ เลือกเครื่องดื่มเรียบร้อยแล้ว สามารถเลือกที่นั่งตามอัธยาศัยที่บริเวณชั้นสองหรือถ้าใครไม่อยากรับประทานชั้นหนึ่งจะเป็นโซนขายของที่ระลึกหรือจะสนุกสนานไปกับการหมุนตุ๊กตาขงเสี่ยงทายแนะนำของอร่อย **ไอศกรีมสายรุ้ง** ถือเป็นหนึ่งในของหวานขึ้นชื่อที่ดึงดูดนักท่องเที่ยวที่มาเยือนเมืองโอตารุ แนะนำของอร่อย **LeTAO (เลอ เต่า)** ชีสเค้ก "Double Fromage" ที่หอมนุ่มละลายในปาก มีสาขาหลักอยู่ใกล้คลองโอตารุ





นำท่านไปยัง **ลานสกีคิโรโระ รีสอร์ท (รวมนั่งกระเช้ากอนโดร่า)** ซึ่งถือว่าเป็นลานสกีที่โด่งดังมากแห่งหนึ่งในเกาะฮอกไกโด อีกทั้งยังเป็นหนึ่งในสถานที่ถ่ายทำภาพยนตร์ไทยเรื่อง แฟนเดย์ อีสระให้ท่านได้เพลิดเพลินกับการเล่นสกีในรูปแบบต่าง ๆ มากมาย อาทิเช่น กิจกรรมหิมะและสกีต่างๆให้เล่น เช่น สกี สโนว์บอร์ด หรือจะเลือกเล่นผาดโผนในสไตรล์ท่านเอง **(ไม่รวมค่าอุปกรณ์ และค่าเครื่องเล่น ประมาณ 5,000-15,000 เยน) ** ทั้งนี้การเล่นกิจกรรมหิมะต่างๆนั้น ขึ้นกับสภาพภูมิอากาศ และปริมาณความหนาของหิมะ ณ เวลานั้น****



จากนั้นนำท่านเดินทางสู่ **เมืองซัปโปโร** เมืองแห่งเศรษฐกิจและวัฒนธรรมของฮอกไกโด มีเอกลักษณ์อันโดดเด่นคือ เทศกาลหิมะซัปโปโร ประติมากรรมที่สร้างขึ้นจากหิมะและน้ำแข็ง ถูกจัดขึ้นเป็นประจำทุกปีในฤดูหนาว นอกจากเทศกาลหิมะแล้ว ซัปโปโรยังมีสถานที่ท่องเที่ยวอีกมากมาย นำท่านช้อปปิ้งที่ **ทานุกิโคจิ** เป็นแหล่งช้อปปิ้งอาเขตบนถนนคนเดินที่มีหลังคามุงบังแดดบังฝนและหิมะ มีความยาว 7 บล็อกถนน มีร้านค้าตั้งเรียงรายอยู่กว่า 200 ร้านค้า SUSUKINO มีร้าน BIG CAMERA จำหน่ายกล้องดิจิทัล, เครื่องใช้ไฟฟ้าและอิเล็กทรอนิกส์, ร้าน100เยน, ร้านUNIQLO ขายเสื้อผ้าแฟชั่นวัยรุ่น,ร้าน MATSUMOTO KIYOSHI ขายยาและเครื่องสำอาง



ค่า อีสระอาหารค่าตามอัธยาศัย เพื่อไม่เป็นการรบกวนเวลาของท่าน
ที่พัก SAPPORO AREA HOTEL หรือเทียบเท่า 3 ดาว



Day5 : อีสระช้อปปิ้งตามอัธยาศัย

เช้า บริการอาหารเช้า ณ ห้องอาหารของโรงแรม





อิสระเต็มวัน ให้อ่านอิสระช้อปปิ้ง หรือเดินทางสู่สถานที่ท่องเที่ยวอื่น ๆ โดยมีไกด์คอยให้คำแนะนำในการเดินทาง อาทิ

อุทยานโมอาย (ใช้ระยะเวลาเดินทางโดยประมาณ 1 ชั่วโมง 30 นาที) ที่ออกแบบโดย Tadao anda สถาปนิกชื่อดังของโลก ก่อสร้างตั้งแต่ ค.ศ. 1982 ไอเดียคล้ายวัฒนธรรมจากโมอายและอียิปต์ ออกแบบรูปร่างตั้งให้อยู่ในภูเขาของดอกลาเวนเดอร์ พระพุทธรูปเป็นแนวคิดโครงสร้างจากการเรียงลำดับของจิตวิญญาณ องค์พระมีชื่อว่า **พระใหญ่อะตามะ ไดบุตสึ** หรือ **Atama Daibutsu** เปิดให้เข้าชมอย่างเป็นทางการ เมื่อวันที่ 17 ก.ค. 2559 ที่ผ่านมามีพื้นที่ประมาณ 540,000 ตารางเมตร มี 40,000 กลุ่มของที่บรรจุอัฐิและรองรับได้ 70,000 กลุ่ม (ชาวญี่ปุ่นไม่มีการฝังศพ ใช้การเผา และจะซื้อที่ดินไว้เก็บ"อัฐิ"เก็บแบบทั้งตระกูลรวมไว้) โมอายแห่งญี่ปุ่น เป็นชื่อที่ผู้คนเรียกขาน เป็นหนึ่งในสถานที่ใหญ่ที่สุดในฮอกไกโด

ย่านซูซุกิโนะ ตั้งอยู่ในบริเวณรอบๆ สถานีรถไฟใต้ดินซูซุกิโนะ เมืองซัปโปโร โดยอยู่ถัดลงมาทางใต้ของสวนสาธารณะโอโดริประมาณ 500 เมตร ซึ่งถือเป็นย่านที่คึกคักและมีชีวิตชีวาที่สุดของซัปโปโร โดยเฉพาะในยามค่ำคืนที่มีการเปิดไฟตามป้ายโฆษณาสีฉูดฉาดต่างๆ บนตึกที่ตั้งอยู่ในย่านแห่งนี้ นอกจากนั้นยังเป็นแหล่งช้อปปิ้ง ร้านอาหาร ภัตตาคาร สถานบันเทิงเรีงมรย์ยามราตรีต่างๆ ทั้งไนท์คลับ บาร์ คาราโอเกะ สถานอาบอบนวด มากกว่า 4,000 ร้าน ตามตรอกซอกซอย จึงไม่แปลกที่นักท่องเที่ยวจะนิยมมา ณ สถานที่แห่งนี้

ตลาดปลาโนโจ ตลาดอาหารทะเลที่ใหญ่ที่สุดของเมืองซัปโปโร ตลาดปลาแห่งนี้ สร้างขึ้นเมื่อปี ค.ศ. 1903 และตลาดแห่งนี้รู้จักกันในนาม "ครัวทะเลของชาวเมืองซัปโปโร" เพราะสัตว์ทะเลที่จับได้ส่วนใหญ่จะหาได้จากทะเลแถบนี้ทั้งสิ้น ซึ่งจะมีความสดมากเหมือนไปเดินซื้อที่ท่าเรือเลยทีเดียว ลูกค้าส่วนใหญ่จะมีทั้งนักท่องเที่ยวในประเทศและต่างประเทศรวมถึงชาวบ้านเข้ามาจับจ่ายใช้สอยกันเสมอ ที่นี่ยังขึ้นชื่อเรื่อง ไข่หอยเม่นและไข่ปลาแซลมอน

(อิสระอาหารเที่ยงและอาหารค่ำตามอัธยาศัย เพื่อไม่เป็นการรบกวนเวลาของท่าน)

ที่พัก SAPPORO AREA HOTEL หรือเทียบเท่า 3 ดาว



Day6 : สนามบินชิตโตะสะ - สนามบินสุวรรณภูมิ






- เช้า บริการอาหารเช้า ณ ห้องอาหารของโรงแรม
- 10.00 นำท่านเดินทางสู่ **สนามบินสุวรรณภูมิ** โดยสายการบิน **THAI AIRWAYS** เที่ยวบินที่ **TG671** พร้อมบริการอาหารบนเครื่อง พร้อมบริการอาหารบนเครื่อง (ใช้เวลาเดินทาง 7 ชั่วโมง 50 นาที)
- 15.50 เดินทางถึง **สนามบินสุวรรณภูมิ** ประเทศไทยโดยสวัสดิภาพ ... พร้อมความประทับใจ



✔ อัตราค่าบริการนี้รวม

-  ค่าตัวเครื่องบินไป-กลับพร้อมคณะ
-  ค่าน้ำหนักกระเป๋าสัมภาระ เป็นไปตามสายการบินกำหนด
-  ค่าอาหารตามมือที่ระบุในรายการ
-  ค่าที่พักตามที่ระบุในรายการ พักห้องละ 2-3 ท่าน
-  ค่าประกันอุบัติเหตุระหว่างเดินทาง วงเงินท่านละ 1,000,000 บาท เชื้อนไขตามกรมธรรม์
-  ค่าน้ำดื่มวันละ 1 ขวดต่อท่าน
-  ค่าภาษีสนามบินทุกแห่งที่มี
-  ค่าจ้างมัคคุเทศก์คอยบริการตลอดการเดินทาง
-  ค่ารถรับ-ส่ง และนำเที่ยวตามรายการ
-  ค่าเข้าชมสถานที่ต่างๆ ตามรายการ
-  ค่าบริการซึ่งได้รวมภาษีมูลค่าเพิ่ม 7% แล้ว ถ้าบริษัทสามารถ หัก ภาษี ณ ที่จ่าย 3% (ยกก่อนภาษีมูลค่าเพิ่ม)

✘ อัตราค่าบริการนี้ไม่รวม

-  ค่าใช้จ่ายส่วนตัวนอกเหนือจากรายการที่ระบุ เช่น ค่าทำหนังสือเดินทาง, ค่าโทรศัพท์, ค่าโทรศัพท์ทางไกล, ค่าอินเทอร์เน็ต, ค่าซักรีด, มินิบาร์ในห้อง (กรุณาสอบถามจากหัวหน้าทัวร์ก่อนการใช้บริการ)
-  ค่าดำเนินการอื่นๆ สำหรับผู้ที่ไม่ได้ถือหนังสือเดินทางสัญชาติไทย ค่าดำเนินการแจ้งเข้า-ออกประเทศ
-  ค่าอาหารพิเศษที่นอกเหนือจากที่รายการทัวร์กำหนด และ รวมถึงการริเควสอาหารพิเศษต่างๆ เช่น อาหารเจ มังสวิรัต อาหารทะเล เป็นต้น
-  ค่าบริการอื่นๆเพิ่มของสายการบิน เช่น ที่นั่ง อาหาร วิลแชร์ และ บริการเสริมอื่น (ถ้ามี)
-  ค่าทิปคนขับรถ หัวหน้าทัวร์และมัคคุเทศก์ท้องถิ่น

✘ เงื่อนไขการยกเลิกการเดินทาง

1. กรณีที่นักท่องเที่ยวต้องการ **ขอยกเลิกการเดินทาง เลื่อน หรือ เปลี่ยนแปลงการเดินทาง**

นักท่องเที่ยว (ผู้มีรายชื่อในเอกสารการจอง) จะต้อง อีเมล เพื่อลงนามในเอกสารแจ้งยืนยันยกเลิกการจอง กับทางบริษัทเป็นลายลักษณ์อักษรเท่านั้น ทางบริษัทไม่รับยกเลิกการจองผ่านทางโทรศัพท์ ไม่ว่าจะกรณีใดๆ ทั้งสิ้น

2. กรณีนักท่องเที่ยวต้องการ **ขอรับเงินค่าบริการคืน** กรุณาส่งเอกสารทางอีเมล เอกสารที่ใช้ประกอบการขอรับเงินคืนรายละเอียดดังนี้

- หน้าสมุดบัญชีธนาคารที่ต้องการให้นำเงินเข้า
- ใบเรียกเก็บเงิน หรือ หลักฐานการชำระเงินค่าบริการต่างๆ ทั้งหมด
- พาสปอร์ตหน้าแรกของผู้เดินทาง

**** กรณีมอบอำนาจจะต้องมีหนังสือมอบอำนาจ และ สำเนาบัตรประชาชนของผู้รับมอบอำนาจ ****

เงื่อนไขการคืนเงินค่าบริการดังนี้

แจ้งยกเลิกก่อนเดินทาง
ตั้งแต่ 30 วันขึ้นไป

คืนค่าใช้จ่ายทั้งหมด หรือ หักค่าใช้จ่ายจริงที่เกิดขึ้น

(กรณีวันเดินทางตรงกับช่วงวันหยุดนักขัตฤกษ์ ไม่ว่าจะวันใดวันหนึ่ง ทางบริษัทขอสงวนสิทธิ์ในการยกเลิกการเดินทางไม่น้อยกว่า 55 วัน)

แจ้งยกเลิกก่อนเดินทาง
15-29 วัน

เก็บค่าใช้จ่ายท่านละ 50% ของค่าทัวร์

หรือ หักค่าใช้จ่ายจริงที่เกิดขึ้น

(กรณีที่ค่าใช้จ่ายตามจริงมากกว่ากำหนด ทางบริษัทขอสงวนสิทธิ์ในการเรียกเก็บค่าใช้จ่ายเพิ่ม)

แจ้งยกเลิกก่อนเดินทาง
0-14 วัน

เก็บค่าใช้จ่ายท่านละ 100% ของค่าทัวร์



ข้อมูลสำคัญเกี่ยวกับโรงแรมที่พักที่ท่านควรทราบ

1. เนื่องจากการวางแผนผังห้องพักของแต่ละโรงแรมแตกต่างกัน เช่น ห้องพักแบบห้องเดี่ยว (Single) ห้องพักแบบห้องคู่ 2 ท่าน (Twin/Double) และ ห้องพักแบบ 3 ท่าน / 3 เตียง (Triple Room) จึงอาจทำให้ห้องพักแต่ละประเภท อาจจะไม่ติดกัน หรือ อยู่คนละชั้นกัน และบางโรงแรมอาจจะไม่มียังห้องพักแบบ 3 ท่าน ซึ่งถ้าต้องการเข้าพัก 3 ท่าน อาจจะต้องเป็น 1 เตียงใหญ่ กับ 1 เตียงพับเสริม หรือ อาจมีความจำเป็นต้องแยกห้องพักเป็นห้องคู่ 1 ห้อง (Twin/Double) และ ห้องเดี่ยว 1 ห้อง (Single) ไม่ว่ากรณีใดๆ ทางบริษัทขอสงวนสิทธิ์ในการเรียกเก็บค่าบริการเพิ่มตามจริงที่เกิดขึ้นจากนักท่องเที่ยว
2. กรณีที่มีงานจัดประชุมนานาชาติ (Trade Fair) เป็นผลให้ค่าโรงแรมสูงขึ้นมาก และ ห้องพักในเมืองเต็ม บริษัทฯ ขอสงวนสิทธิ์ในการปรับเปลี่ยน หรือย้ายเมืองเพื่อให้เกิดความเหมาะสม
3. โดยส่วนใหญ่ตามธรรมเนียม ของห้องพักจะเป็นห้องพักที่ห้ามสูบบุหรี่ (Non Smoking Room) โดยทางโรงแรมอาจมีการติดตั้งอุปกรณ์ดับจับควันไว้ในห้อง กรณีที่มีการลักลอบสูบบุหรี่ในห้องพัก และถูกตรวจสอบได้ ผู้เข้าพักจำเป็นต้องชำระค่าปรับกับโรงแรม โดยตรง โดยค่าปรับขึ้นอยู่กับเงื่อนไขของแต่ละโรงแรม



ข้อมูลสำคัญเกี่ยวกับสายการบินที่ท่านควรทราบ

1. เกี่ยวกับที่นั่งบนเครื่องบิน เนื่องจากบัตรโดยสาร เป็นแบบหมู่คณะ (ราคาพิเศษ) สายการบินจึงขอสงวนสิทธิ์ในการเลือกที่นั่งบนเครื่องบินทุกกรณี แต่ทางบริษัทจะพยายามให้มากที่สุด ให้ลูกค้าผู้เดินทางที่มาด้วยกันได้นั่งด้วยกัน หรือใกล้กันให้มากที่สุดเท่าที่จะสามารถทำได้
2. กรณีที่ท่านเป็นมุสลิม หรือ นับถือศาสนาอิสลาม หรือ แพ้อาหารบางประเภท โปรดระบุมาให้ชัดเจนในขั้นตอนการจอง กรณีที่แจ้งล่วงหน้าก่อนเดินทางกะทันหัน อาจมีค่าใช้จ่ายเพิ่มเพื่อชำระกับเมนูใหม่ที่ต้องการ เพราะเมนูเดิมของคุณ ไม่สามารถยกเลิกได้
3. บางสายการบินอาจมีเงื่อนไขเกี่ยวกับการให้บริการอาหารบนเครื่องบินแตกต่างกัน ขอให้ท่านทำความเข้าใจถึงวัฒนธรรมประจำชาติ ของแต่ละสายการบินที่กำลังให้บริการท่านอยู่
4. สายการบินอาจมีการงดเสิร์ฟอาหาร และเครื่องดื่ม หรือเปลี่ยนแปลงรูปแบบอาหาร ขึ้นอยู่กับสายการบินเป็นผู้กำหนด



เงื่อนไข และข้อควรทราบอื่นๆ ทัวไป ที่ท่านควรทราบ

1. ทัวرنีสำหรับผู้มีวัตถุประสงค์เพื่อการท่องเที่ยวเท่านั้น
2. ทัวرنีขอสงวนสิทธิ์สำหรับผู้เดินทางที่ถือหนังสือเดินทางธรรมดา (หน้าปกสีน้ำตาล / เลือดหมู) เท่านั้น กรณีที่ท่านถือหนังสือเดินทางราชการ (หน้าปกสีน้ำเงินเข้ม) หนังสือเดินทางทูต (หน้าปกสีแดงสด) และต้องการเดินทางไปพร้อมคณะทัวร์ อันมีวัตถุประสงค์เพื่อการท่องเที่ยว โดยไม่มีจดหมายเชิญ หรือ เอกสารใด เชื่อมโยงเกี่ยวกับการขออนุญาตการใช้หนังสือเดินทางพิเศษอื่นๆ หากไม่ผ่านการอนุมัติของเคาน์เตอร์เช็คอิน ด้านตรวจคนเข้าเมือง ทั้งฝั่งประเทศไทย (ต้นทาง) ขาออก และ ต่างประเทศ (ปลายทาง) ขาเข้า ไม่ว่ากรณีใดก็ตาม ทางบริษัทขอสงวนสิทธิ์ไม่รับผิดชอบความผิดพลาดที่จะเกิดขึ้นในส่วนนี้ ไม่ว่าส่วนใดส่วนหนึ่ง
3. ทัวร์นี้เป็นทัวร์แบบเหมาจ่ายล่วงหน้าเรียบร้อยแล้วทั้งหมด หากท่านไม่ได้ร่วมเดินทางหรือใช้บริการตามที่ระบุไว้ในรายการ ไม่ว่าจะบางส่วนหรือทั้งหมด หรือถูกปฏิเสธการเข้า-ออกเมือง หรือด้วยเหตุผลใดๆ ก็ตาม ทางบริษัทขอสงวนสิทธิ์ไม่คืนเงินค่าบริการ ไม่ว่าจะบางส่วนหรือทั้งหมดให้แก่ท่านไม่ว่ากรณีใดๆ ก็ตาม
4. ทางบริษัทขอสงวนสิทธิ์ไม่รับผิดชอบค่าเสียหายจากความผิดพลาดในการสะกดชื่อ นามสกุล คำนำหน้าชื่อ เลขที่หนังสือเดินทาง เลขที่วีซ่า และอื่นๆ เพื่อใช้ในการจองตั๋วเครื่องบิน ในกรณีที่นักท่องเที่ยว หรือ เอเยนต์ไม่ได้ส่งหน้าหนังสือเดินทาง และ หน้าวีซ่ามาให้กับทางบริษัทพร้อมการชำระเงินมัดจำหรือส่วนที่เหลือทั้งหมด
5. ทางบริษัทขอสงวนสิทธิ์ในการเปลี่ยนแปลงรายการการเดินทางตามความเหมาะสม เพื่อให้สอดคล้องกับ สถานการณ์ ภูมิอากาศ และเวลา ณ วันที่เดินทางจริงของประเทศที่ท่านเดินทาง ทั้งนี้ ทางบริษัทจะคำนึงถึงความปลอดภัย และ ประโยชน์ของลูกค้าเป็นสำคัญ
6. ทางบริษัทขอสงวนสิทธิ์ไม่รับผิดชอบต่อความเสียหายหรือค่าใช้จ่ายใดๆ ที่เพิ่มขึ้นของนักท่องเที่ยว ที่ไม่ได้เกิดจากความผิดของทางบริษัท เช่น การก่อการร้าย ภัยสงคราม ภัยธรรมชาติ การจลาจล การปฏิวัติ การนัดหยุดงาน อุบัติเหตุ ความเจ็บป่วย ความสูญหายหรือเสียหายของสัมภาระ ความล่าช้า เปลี่ยนแปลง หรือ การบริการของสายการบิน เหตุสุดวิสัยอื่น เป็นต้น
7. อัตราค่าบริการนี้คำนวณจากอัตราแลกเปลี่ยนเงินตราต่างประเทศ ณ วันที่ทางบริษัทเสนอราคา ดังนั้น ทางบริษัทขอสงวนสิทธิ์ในการปรับราคาค่าบริการเพิ่มขึ้น ในกรณีที่มีการเปลี่ยนแปลงอัตราแลกเปลี่ยนเงินตราต่างประเทศ ค่าตัว เครื่องบิน ค่าภาษีน้ำมัน ค่าภาษีสนามบิน ค่าประกันภัยสายการบิน การเปลี่ยนแปลงเที่ยวบิน ฯลฯ ที่ทำให้ต้นทุนสูงขึ้น
8. มีบุคคล พนักงาน หรือตัวแทนของทางบริษัท ไม่มีอำนาจในการให้คำสัญญาใดๆ แก่บริษัท เว้นแต่มีเอกสารลงนามโดยผู้มีอำนาจของบริษัทกำกับเท่านั้น
9. นักท่องเที่ยวต้องมีความพร้อมในการเดินทางทุกประการ หากเกิดเหตุสุดวิสัยใดๆ ระหว่างรอการเดินทาง อันไม่ใช่เหตุที่เกี่ยวข้องกับทางบริษัท อาทิ วีซ่าไม่ผ่าน เกิดอุบัติเหตุที่ไม่สามารถควบคุมได้ นอกเหนือการควบคุมและคาดหมาย ทางบริษัทจะรับผิดชอบคืนค่าทัวร์เฉพาะส่วนที่บริษัทยังไม่ได้ชำระแก่ทางลูกค้าของทางบริษัท หรือจะต้องชำระตามข้อ ตกลงแก่ลูกค้าตามหลักปฏิบัติเท่านั้น
10. คณะทัวร์นี้ เป็นการชำระค่าใช้จ่ายทั้งหมดแบบผูกขาดกับตัวแทนบริษัทที่ได้รับการรับรองอย่างถูกต้อง ณ ประเทศปลายทาง ซึ่งบางส่วนของโปรแกรมอาจจำเป็นต้องท่องเที่ยวอันเป็นไปตามนโยบายของประเทศปลายทางนั้นๆ กรณีที่ท่านไม่ต้องการใช้บริการส่วนใดส่วนหนึ่ง ไม่ว่ากรณีใดก็ตาม จะไม่สามารถคืนค่าใช้จ่ายให้ได้ และ อาจมีค่าใช้จ่ายเพิ่มเติมขึ้น ตามมาเป็นบางกรณี ทางบริษัทขอสงวนสิทธิ์ในการเรียกเก็บค่าใช้จ่ายที่เกิดขึ้นจริงทั้งหมดกับผู้เดินทาง กรณีที่เกิดเหตุการณ์ขึ้นนี้ขึ้น ไม่ว่ากรณีใดก็ตาม
11. กรณีลูกค้าที่จองเฉพาะทัวร์ไม่รวมบัตรโดยสารโดยเครื่องบิน (จอยด์แลนด์ทัวร์ ชื่อตัวเครื่องบินแยกเอง) ในวันเริ่มทัวร์ (วันที่หนึ่ง) ท่านจำเป็นต้องมารอคณะท่านั้น ทางบริษัทไม่สามารถให้คณะ รอท่านได้ ไม่ว่ากรณีใดก็ตาม กรณีที่ไฟล์ทของท่านถึงช้ากว่าคณะ และ ยืนยันเดินทาง ท่านจำเป็นต้องเดินทางตามคณะไปยังเมือง หรือ สถานที่ท่องเที่ยวที่ท่านจะอยู่ในเวลานั้นๆ กรณีนี้ จะมีค่าใช้จ่ายเพิ่ม ท่านจำเป็นต้องชำระค่าใช้จ่ายที่ใช้ในการเดินทางด้วยตนเองทั้งหมดเท่านั้น ไม่ว่า กรณีใดก็ตาม และ ทางบริษัทขอสงวนสิทธิ์ไม่สามารถชดเชย หรือ ทดแทน หากท่านไม่ได้ท่องเที่ยวเมือง หรือ สถานที่ท่องเที่ยวใดๆ สถานที่หนึ่ง ทุกกรณี เนื่องจากการชำระแบบเหมาจ่ายกับตัวแทนแล้วทั้งหมด